

Údaje o družstevní záložně k 30.9.2012

Datum zveřejnění údajů:

7.10.2012

Základní údaje

Obchodní firma	AKCENTA, spořitelní a úvěrní družstvo
Právní forma	Družstvo
Adresa sídla družstevní záložny	Gočárova třída 312, 500 02 Hradec Králové
IČ družstevní záložny	649 46 851
Datum zápisu do OR	20.2.1996
Datum zápisu poslední změny do OR	3.7.2012 - změna člena představenstva
Výše ZK zapsaného v OR	500 000 Kč
Výše splaceného ZK	193 152 773 Kč

Údaje o zvýšení základního kapitálu

Způsob zvýšení ZK	navýšení členských vkladů, vznik nových členství
Rozsah zvýšení ZK (od 1.1.2012 do 30.9.2012)	10 000 485 Kč
Počet členů družstevní záložny k 30.9.2012	2 778

Počet zaměstnanců a organizačních jednotek

Počet organizačních jednotek bez centrály	1
Počet zaměstnanců pobočka SK	6
Počet zaměstnanců celkem	44

Členové kontrolní komise

Milan Lacina	
Funkce:	předseda
Datum posledního zvolení do funkce:	9.5.2011
Vzdělání:	Střední ekonomická škola v Táboře
Zkušenosti:	15 let ve finančním sektoru
Členství v orgánech jiných PO:	TESTAMADO, a.s. předseda představenstva AKCENTA GROUP SE předseda představenstva FPSROK, spol. s r.o. jednatel AKCENTA LOGISTIC, a.s. člen dozorčí rady AKCENTA CZ, a.s. předseda dozorčí rady PROAKCENT a.s. člen představenstva AKCENTA ENERGIE a.s. předseda představenstva

Ing. Milan Lacina	
Funkce:	člen
Datum posledního zvolení do funkce:	9.5.2011
Vzdělání:	Slezská Univerzita v Opavě
Zkušenosti:	9 let ve finančním sektoru
Členství v orgánech jiných PO:	AKCENTA CZ, a.s. člen dozorčí rady AKCENTA ENERGIE a.s. místopředseda představenstva AKCENTA GROUP SE místopředseda představenstva FPSROK, s.r.o. jednatel TESTAMADO, a.s. místopředseda představenstva AKCENTA LOGISTIC, a.s. předseda dozorčí rady PROAKCENT a.s. předseda představenstva

Martin Břıza	
Funkce:	člen
Datum posledního zvolení do funkce:	29.11.2011
Vzdělání:	SEŠ Choceň
Zkušenosti:	15 let ve finančním sektoru
Členství v orgánech jiných PO:	KRÁL řezník-uzenář s.r.o. - jednatel QARTA CZ s.r.o. - jednatel

Členové představenstva družstevní záložny

Dr. Ing. Radovan Martínek, MBA	
Funkce:	předseda
Datum posledního zvolení do funkce:	11.5.2011
Vzdělání:	VŠCHT Pardubice
Zkušenosti:	14 let praxe v bankovníctví
Členství v orgánech jiných PO:	žádné

Bc. Jiří Macek	
Funkce:	místopředseda představenstva
Datum posledního zvolení do funkce:	11.5.2011
Vzdělání:	Univerzita Pardubice
Zkušenosti:	9 let v bankovníctví
Členství v orgánech jiných PO:	žádné

PaedDr. František Štofila	
Funkce:	člen představenstva
Datum posledního zvolení do funkce:	26.6.2012
Vzdělání:	Pedagogická fakulta Univerzity Karlovy Praha
Zkušenosti:	20 let praxe v personalistice
Členství v orgánech jiných PO:	žádné

Souhrnná výše úvěrů poskytnutých členům kontrolní komise a členům představenstva 0,- CZK

Souhrnná výše záruk vydaných AKCENTOU, spořitelním a úvěrním družstvem za členy kontrolní komise a členy představenstva 0,- CZK

Přehled kvalifikovaných účastí právnických osob na DZ

Obchodní firma	Právní forma	Adresa sídla	Výše podílu na hlasovacích právech v %
FPSROK, spol. s r.o.	Společnost s ručením omezeným	Gočárova třída 312/52, 500 02 Hradec Králové	100,00

Přehled kvalifikovaných účastí fyzických osob na DZ

Jméno	Příjmení	Výše podílu na hlasovacích právech v %

Předmět podnikání zapsaný v OR

- Družstevní záložna je výlučně za účelem zajištění povolených činností podle § 3 odst. 1 zákona č. 87/1995 Sb., spořitelních a úvěrních družstvech, ve znění pozdějších předpisů, které jsou uvedeny v odst. 1), oprávněna:
 - a) ukládat vklady v družstevních záložnách a bankách a u poboček zahraničních bank,
 - b) přijímat úvěry od družstevních záložen a bank,
 - c) nabývat majetek a disponovat s ním,
 - d) obchodovat na vlastní účet s devizami a nástroji směnných kurzů a úrokových sazeb za účelem zajištění povolených činností dle §3 odst. 1 zákona č. 87/1995 Sb., o spořitelních a úvěrních družstvech, ve znění pozdějších předpisů, uvedených v odst. 1),
 - e) obchodovat na vlastní účet s registrovanými cennými papíry, nestanoví-li zákon č. 87/1995 Sb., o spořitelních úvěrních družstvech, ve znění pozdějších předpisů, jinak.

- Družstevní záložna je oprávněna v rámci svého podnikání vykonávat níže uvedené činnosti dle § 3 odst. 1 zákona č. 87/1995 Sb., o spořitelních a úvěrních družstvech, ve znění pozdějších předpisů:
 - a) přijímání vkladů od členů,
 - b) poskytování úvěrů členům,
 - c) finanční leasing pro členy,
 - d) platební styk, zúčtování a vydávání a správa platebních prostředků pro členy,
 - e) poskytování ručení za úvěry a půjčky členů,
 - f) otvírání akreditivů pro členy,
 - g) obstarání inkasa pro členy,
 - h) pronájem bezpečnostních schránek členům,
 - i) nákup a prodej cizí měny pro členy.

Přehled činností skutečně vykonávaných

- a) přijímání vkladů od členů,
- b) poskytování úvěrů členům,
- c) platební styk.

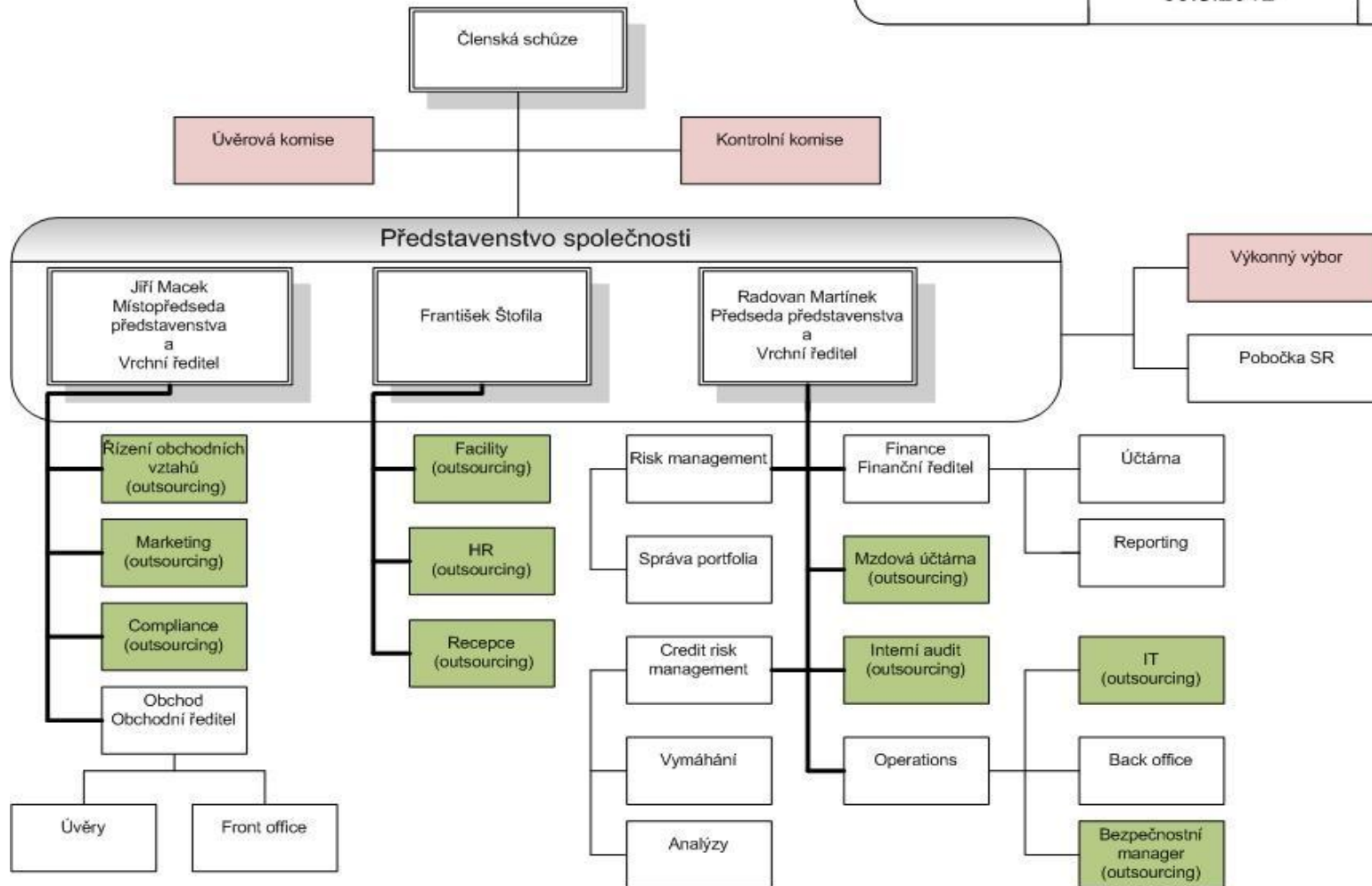
Přehled činností, jejichž vykonávání nebo poskytování bylo ČNB omezeno či vyloučeno

Žádné činnosti nejsou ze strany ČNB omezeny či vyloučeny

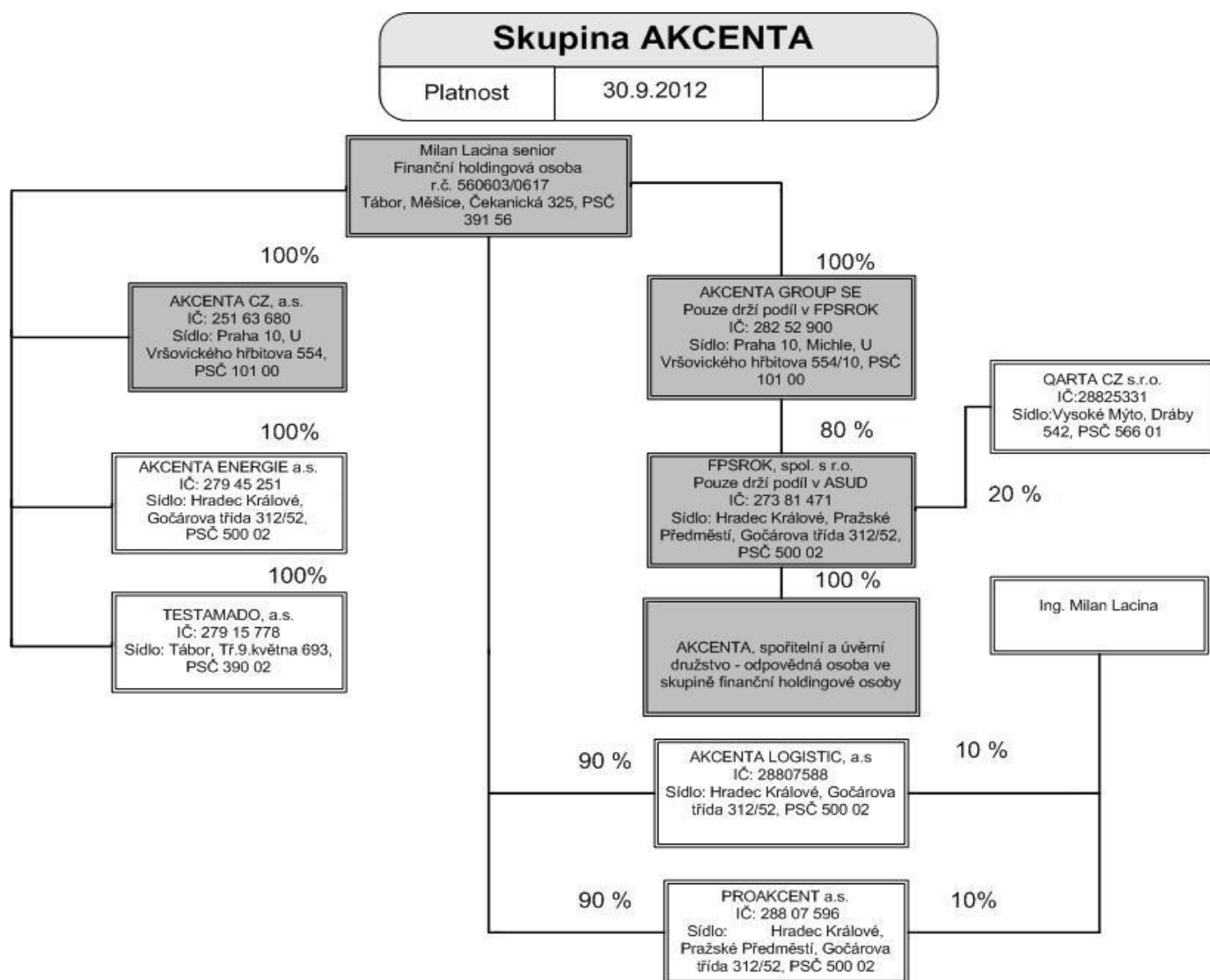
Organizační struktura družstevní záložny

AKCENTA, spořitelní a úvěrní družstvo

30.9.2012



Struktura konsolidačního celku



Osoby, které jsou ve vztahu k Akcentě, spořitelnímu a úvěrnímu družstvu ovládajícími osobami

Obchodní firma:	Milan Lacina
Přímý podíl na ZK:	0
Nepřímý podíl na ZK:	80,00%
Přímý podíl na hlasovacích právech:	0
Nepřímý podíl na hlasovacích právech:	80,00%
Jiný způsob ovládnání:	není
Výše pohledávek vůči Akcentě, spořitelnímu a úvěrnímu družstvu:	0
Výše závazků vůči Akcentě, spořitelnímu a úvěrnímu družstvu:	0
Výše emitovaných CP, které má Akcenta, spořitelni a úvěrní družstvo v aktivech:	0

Souhrnná výše povinnou osobou vydaných záruk za těmito osobami a souhrnná výše povinnou osobou přijatých záruk od takových osob je 0,-

Rozvaha k 30.9.2012

(v tis.Kč)

Aktiva

		Údaj nekompensovaný o opravné položky a oprávky	Opravné položky a oprávky	Údaj kompenzovaný o opravné položky a oprávky
A	B	1	2	3
Aktiva celkem (Σ)	1	1 707 459	33 011	1 674 448
Pokladní hotovost a pohledávky vůči centrálním bankám (Σ)	2	11 907	0	11 907
Pokladní hotovost	3	89	X	89
Pohledávky vůči centrálním bankám	4	11 818	0	11 818
Finanční aktiva k obchodování	5	0	X	0
Finanční aktiva v reálné hodnotě vykáz. do zisku nebo ztráty	6	0	X	0
Realizovatelná finanční aktiva	7	0	0	0
Úvěry a jiné pohledávky	8	1 643 028	25 285	1 617 743
Finanční investice držené do splatnosti	9	0	0	0
Zajišťovací deriváty s kladnou reálnou hodnotou	10	0	X	0
Kladné změny reálné hodnoty portfolia zajišťovaných nástrojů	11	0	X	0
Hmotný majetek (Σ)	12	28 331	1 613	26 718
Pozemky, budovy a zařízení	13	28 331	1 613	26 718
Investice do nemovitostí	14	0	0	0
Nehmotný majetek	15	13 226	6 113	7 113
Účasti v přidružených a ovládaných osobách a ve spol.podn.	16	0	0	0
Daňové pohledávky	17	0	X	0
Ostatní aktiva	18	10 967	0	10 967
Neoběžná aktiva a vyřazované skupiny určené k prodeji	19	0	0	0

Závazky a vlastní kapitál

		1
A	B	
Závazky a vlastní kapitál celkem (Σ)	1	1 674 448
Závazky celkem (Σ)	2	1 708 306
Vklady, úvěry a ostatní finanční závazky vůči centr.bankám	3	2 859
Finanční závazky k obchodování	4	0
Finanční závazky v reálné hodnotě vykázané do zisku/ztráty	5	0
Finanční závazky v naběhlé hodnotě	6	1 510 585
Finanční závazky spojené s převáděnými aktivy	7	0
Zajišťovací deriváty se zápornou reálnou hodnotou	8	0
Záporné změny reál. hodnoty portfolia zajišťovaných nástrojů	9	0
Rezervy	10	52
Daňové závazky	11	0
Ostatní závazky	12	1 657
Základní kapitál družstevní záložny splatný na požádání (Σ)	13	193 153
Splacený základní kapitál splatný na požádání	14	193 153
Nesplacený základní kapitál splatný na požádání	15	0
Závazky spojené s vyřazovanými skupinami určenými k prodeji	16	0
Vlastní kapitál celkem (Σ)	17	-33 858
Základní kapitál (Σ)	18	0
Splacený základní kapitál	19	0
Nesplacený základní kapitál	20	0
Další vlastní kapitál	21	0
Fondy z přecenění a ostatní oceňovací rozdíly	22	0
Rezervní fondy	23	0
Nerozdělený zisk (neuhrazená ztráta) z předchozích období	24	-35 521
Zisk (ztráta) za běžné účetní období	25	1 663

Rozvaha k 30.6.2012

(v tis.Kč)

Aktiva

		Údaj nekompensovaný o opravné položky a oprávky	Opravné položky a oprávky	Údaj kompenzovaný o opravné položky a oprávky
A	B	1	2	3
Aktiva celkem (Σ)	1	1 531 699	28 046	1 503 653
Pokladní hotovost a pohledávky vůči centrálním bankám (Σ)	2	10 412	0	10 412
Pokladní hotovost	3	55	X	55
Pohledávky vůči centrálním bankám	4	10 357	0	10 357
Finanční aktiva k obchodování	5	0	X	0
Finanční aktiva v reálné hodnotě vykáz. do zisku nebo ztráty	6	0	X	0
Realizovatelná finanční aktiva	7	0	0	0
Úvěry a jiné pohledávky	8	1 469 265	21 208	1 448 057
Finanční investice držené do splatnosti	9	0	0	0
Zajišťovací deriváty s kladnou reálnou hodnotou	10	0	X	0
Kladné změny reálné hodnoty portfolia zajišťovaných nástrojů	11	0	X	0
Hmotný majetek (Σ)	12	28 330	1 477	26 853
Pozemky, budovy a zařízení	13	28 330	1 477	26 853
Investice do nemovitostí	14	0	0	0
Nehmotný majetek	15	8 907	5 361	3 546
Účasti v přidružených a ovládaných osobách a ve spol.podn.	16	0	0	0
Daňové pohledávky	17	0	X	0
Ostatní aktiva	18	14 785	0	14 785
Neoběžná aktiva a vyřazované skupiny určené k prodeji	19	0	0	0

Závazky a vlastní kapitál

		1
A	B	
Závazky a vlastní kapitál celkem (Σ)	1	1 503 653
Závazky celkem (Σ)	2	1 540 390
Vklady, úvěry a ostatní finanční závazky vůči centr.bankám	3	1 522
Finanční závazky k obchodování	4	0
Finanční závazky v reálné hodnotě vykázané do zisku/ztráty	5	0
Finanční závazky v naběhlé hodnotě	6	1 335 691
Finanční závazky spojené s převáděnými aktivy	7	0
Zajišťovací deriváty se zápornou reálnou hodnotou	8	0
Záporné změny reál. hodnoty portfolia zajišťovaných nástrojů	9	0
Rezervy	10	229
Daňové závazky	11	0
Ostatní závazky	12	9 795
Základní kapitál družstevní záložny splatný na požádání (Σ)	13	193 153
Splacený základní kapitál splatný na požádání	14	183 153
Nesplacený základní kapitál splatný na požádání	15	10 000
Závazky spojené s vyřazovanými skupinami určenými k prodeji	16	0
Vlastní kapitál celkem (Σ)	17	-36 737
Základní kapitál (Σ)	18	0
Splacený základní kapitál	19	0
Nesplacený základní kapitál	20	0
Další vlastní kapitál	21	0
Fondy z přecenění a ostatní oceňovací rozdíly	22	0
Rezervní fondy	23	0
Nerozdělený zisk (neuhrazená ztráta) z předchozích období	24	-35 521
Zisk (ztráta) za běžné účetní období	25	-1 216

Rozvaha k 31.3.2012

(v tis.Kč)

Aktiva

A	B	Údaj nekompensovaný o opravné položky a oprávky	Opravné položky a oprávky	Údaj kompenzovaný o opravné položky a oprávky
1	2	3	4	5
Aktiva celkem (Σ)	1	1 475 918	22 106	1 453 812
Pokladní hotovost a pohledávky vůči centrálním bankám (Σ)	2	10 552	0	10 552
Pokladní hotovost	3	47	X	47
Pohledávky vůči centrálním bankám	4	10 505	0	10 505
Finanční aktiva k obchodování	5	0	X	0
Finanční aktiva v reálné hodnotě vykáz. do zisku nebo ztráty	6	0	X	0
Realizovatelná finanční aktiva	7	0	0	0
Úvěry a jiné pohledávky	8	1 414 648	16 130	1 398 518
Finanční investice držené do splatnosti	9	0	0	0
Zajišťovací deriváty s kladnou reálnou hodnotou	10	0	X	0
Kladné změny reálné hodnoty portfolia zajišťovaných nástrojů	11	0	X	0
Hmotný majetek (Σ)	12	28 330	1 341	26 989
Pozemky, budovy a zařízení	13	28 330	1 341	26 989
Investice do nemovitostí	14	0	0	0
Nehmotný majetek	15	7 691	4 635	3 056
Účasti v přidružených a ovládaných osobách a ve spol.podn.	16	0	0	0
Daňové pohledávky	17	0	X	0
Ostatní aktiva	18	14 697	0	14 697
Neoběžná aktiva a vyřazované skupiny určené k prodeji	19	0	0	0

Závazky a vlastní kapitál

A	B	1
Závazky a vlastní kapitál celkem (Σ)	1	1 453 812
Závazky celkem (Σ)	2	1 492 339
Vklady, úvěry a ostatní finanční závazky vůči centr.bankám	3	5 592
Finanční závazky k obchodování	4	0
Finanční závazky v reálné hodnotě vykázané do zisku/ztráty	5	0
Finanční závazky v naběhlé hodnotě	6	1 294 663
Finanční závazky spojené s převáděnými aktivy	7	0
Zajišťovací deriváty se zápornou reálnou hodnotou	8	0
Záporné změny reál. hodnoty portfolia zajišťovaných nástrojů	9	0
Rezervy	10	514
Daňové závazky	11	0
Ostatní závazky	12	8 418
Základní kapitál družstevní záložny splatný na požádání (Σ)	13	183 152
Splacený základní kapitál splatný na požádání	14	183 152
Nesplacený základní kapitál splatný na požádání	15	0
Závazky spojené s vyřazovanými skupinami určenými k prodeji	16	0
Vlastní kapitál celkem (Σ)	17	-38 527
Základní kapitál (Σ)	18	0
Splacený základní kapitál	19	0
Nesplacený základní kapitál	20	0
Další vlastní kapitál	21	0
Fondy z přecenění a ostatní oceňovací rozdíly	22	0
Rezervní fondy	23	0
Nerozdělený zisk (neuhrazená ztráta) z předchozích období	24	-35 521
Zisk (ztráta) za běžné účetní období	25	-3 006

Rozvaha k 31.12.2011

(v tis.Kč)

Aktiva

A	B	Údaj nekompensovaný o opravné položky a oprávky	Opravné položky a oprávky	Údaj kompenzovaný o opravné položky a oprávky
1	2	3	4	5
Aktiva celkem (Σ)	1	1 331 144	18 142	1 313 002
Pokladní hotovost a pohledávky vůči centrálním bankám (Σ)	2	182	0	182
Pokladní hotovost	3	16	X	16
Pohledávky vůči centrálním bankám	4	166	0	166
Finanční aktiva k obchodování	5	0	X	0
Finanční aktiva v reálné hodnotě vykáz. do zisku nebo ztráty	6	0	X	0
Realizovatelná finanční aktiva	7	0	0	0
Úvěry a jiné pohledávky	8	1 281 307	13 053	1 268 254
Finanční investice držené do splatnosti	9	0	0	0
Zajišťovací deriváty s kladnou reálnou hodnotou	10	0	X	0
Kladné změny reálné hodnoty portfolia zajišťovaných nástrojů	11	0	X	0
Hmotný majetek (Σ)	12	28 330	1 206	27 124
Pozemky, budovy a zařízení	13	28 330	1 206	27 124
Investice do nemovitostí	14	0	0	0
Nehmotný majetek	15	7 683	3 883	3 800
Účasti v přidružených a ovládaných osobách a ve spol.podn.	16	0	0	0
Daňové pohledávky	17	0	X	0
Ostatní aktiva	18	13 642	0	13 642
Neoběžná aktiva a vyřazované skupiny určené k prodeji	19	0	0	0

Závazky a vlastní kapitál

A	B	1
Závazky a vlastní kapitál celkem (Σ)	1	1 313 002
Závazky celkem (Σ)	2	1 348 523
Vklady, úvěry a ostatní finanční závazky vůči centr.bankám	3	834
Finanční závazky k obchodování	4	0
Finanční závazky v reálné hodnotě vykázané do zisku/ztráty	5	0
Finanční závazky v naběhlé hodnotě	6	1 154 458
Finanční závazky spojené s převáděnými aktivy	7	0
Zajišťovací deriváty se zápornou reálnou hodnotou	8	0
Záporné změny reál. hodnoty portfolia zajišťovaných nástrojů	9	0
Rezervy	10	517
Daňové závazky	11	0
Ostatní závazky	12	9 562
Základní kapitál družstevní záložny splatný na požádání (Σ)	13	183 152
Splacený základní kapitál splatný na požádání	14	183 152
Nesplacený základní kapitál splatný na požádání	15	0
Závazky spojené s vyřazovanými skupinami určenými k prodeji	16	0
Vlastní kapitál celkem (Σ)	17	-35 521
Základní kapitál (Σ)	18	0
Splacený základní kapitál	19	0
Nesplacený základní kapitál	20	0
Další vlastní kapitál	21	0
Fondy z přecenění a ostatní oceňovací rozdíly	22	0
Rezervní fondy	23	0
Nerozdělený zisk (neuhrazená ztráta) z předchozích období	24	-25 434
Zisk (ztráta) za běžné účetní období	25	-10 087

Výkaz zisku a ztráty k 30.9.2012

(v tis.Kč)

A	B	1
Zisk z finanční a provozní činnosti (Σ)	1	59 541
Úrokové výnosy	2	86 017
Úrokové náklady	3	-38 010
Náklady na základní kapitál splatný na požádání	4	0
Výnosy z dividend	5	0
Výnosy z poplatků a provizí	6	12 462
Náklady na poplatky a provize	7	-220
Realizované Z/Z z finan.aktiv a závazků nevykáz. v RH do Z/Z	8	0
Zisk (ztráta) z finančních aktiv a závazků k obchodování	9	0
Zisk (ztráta) z finan. aktiv a závazků v RH vykázané do Z/Z	10	0
Zisk (ztráta) ze zajišťovacího účetnictví	11	0
Kurzové rozdíly	12	153
Zisk (ztráta) z odúčtování aktiv j. než držených k prodeji	13	0
Ostatní provozní výnosy	14	1 266
Ostatní provozní náklady	15	-2 127
Správní náklady (Σ)	16	-43 470
Náklady na zaměstnance (Σ)	17	-19 642
Mzdy a platy	18	-14 377
Sociální a zdravotní pojištění	19	-5 265
Penzijní a podobné výdaje	20	0
Náklady na dočasné zaměstnance	21	0
Odměny - vlastní kapitálové nástroje	22	0
Ostatní náklady na zaměstnance	23	0
Ostatní správní náklady	24	-23 828
Náklady na reklamu	25	-778
Náklady na poradenství	26	-1 203
Náklady na informační technologie	27	-2 220
Náklady na outsourcing	28	-6 642
Nájemné	29	-1 097
Jiné správní náklady	30	-11 888
Odpisy (Σ)	31	-2 637
Odpisy pozemků, budov a zařízení	32	-407
Odpisy investic do nemovitostí	33	0
Odpisy nehmotného majetku	34	-2 230
Tvorba rezerv	35	462
Ztráty ze znehodnocení (Σ)	36	-12 233
Ztráty ze znehodnocení finan.aktiv nevykázaných v RH do Z/Z	37	-12 233
Ztráty ze znehodnocení nefinančních aktiv	38	0
Negativní goodwill bezprostředně zahrnutý do výkazu Z/Z	39	0
Podíl na Z/Z přídr. a ovládaných osob a společných podniků	40	0
Zisk nebo ztráta z neoběžných aktiv a vyřazovaných skupin	41	0
Zisk nebo ztráta z pokračujících činností před zdaněním	42	1 663
Náklady na daň z příjmů	43	0
Zisk nebo ztráta z pokračujících činností po zdanění	44	1 663
Zisk nebo ztráta z ukončované činnosti po zdanění	45	0
Zisk nebo ztráta po zdanění	46	1 663

Výkaz zisku a ztráty k 30.6.2012

(v tis.Kč)

A	B	1
Zisk z finanční a provozní činnosti (Σ)	1	36 266
Úrokové výnosy	2	53 580
Úrokové náklady	3	-24 491
Náklady na základní kapitál splatný na požádání	4	0
Výnosy z dividend	5	0
Výnosy z poplatků a provizí	6	7 781
Náklady na poplatky a provize	7	-173
Realizované Z/Z z finan.aktiv a závazků nevykáz. v RH do Z/Z	8	0
Zisk (ztráta) z finančních aktiv a závazků k obchodování	9	0
Zisk (ztráta) z finan. aktiv a závazků v RH vykázané do Z/Z	10	0
Zisk (ztráta) ze zajišťovacího účetnictví	11	0
Kurzové rozdíly	12	54
Zisk (ztráta) z odúčtování aktiv j. než držení k prodeji	13	0
Ostatní provozní výnosy	14	895
Ostatní provozní náklady	15	-1 380
Správní náklady (Σ)	16	-27 864
Náklady na zaměstnance (Σ)	17	-12 243
Mzdy a platy	18	-8 847
Sociální a zdravotní pojištění	19	-3 396
Penzijní a podobné výdaje	20	0
Náklady na dočasné zaměstnance	21	0
Odměny - vlastní kapitálové nástroje	22	0
Ostatní náklady na zaměstnance	23	0
Ostatní správní náklady	24	-15 621
Náklady na reklamu	25	-249
Náklady na poradenství	26	-871
Náklady na informační technologie	27	-1 196
Náklady na outsourcing	28	-4 702
Nájemné	29	-631
Jiné správní náklady	30	-7 972
Odpisy (Σ)	31	-1 749
Odpisy pozemků, budov a zařízení	32	-271
Odpisy investic do nemovitostí	33	0
Odpisy nehmotného majetku	34	-1 478
Tvorba rezerv	35	286
Ztráty ze znehodnocení (Σ)	36	-8 155
Ztráty ze znehodnocení finan.aktiv nevykázaných v RH do Z/Z	37	-8 155
Ztráty ze znehodnocení nefinančních aktiv	38	0
Negativní goodwill bezprostředně zahrnutý do výkazu Z/Z	39	0
Podíl na Z/Z přídr. a ovládaných osob a společných podniků	40	0
Zisk nebo ztráta z neoběžných aktiv a vyřazovaných skupin	41	0
Zisk nebo ztráta z pokračujících činností před zdaněním	42	-1 216
Náklady na daň z příjmů	43	0
Zisk nebo ztráta z pokračujících činností po zdanění	44	-1 216
Zisk nebo ztráta z ukončované činnosti po zdanění	45	0
Zisk nebo ztráta po zdanění	46	-1 216

Výkaz zisku a ztráty k 31.3.2012

(v tis.Kč)

A	B	1
Zisk z finanční a provozní činnosti (Σ)	1	15 551
Úrokové výnosy	2	23 944
Úrokové náklady	3	-12 094
Náklady na základní kapitál splatný na požádání	4	0
Výnosy z dividend	5	0
Výnosy z poplatků a provizí	6	4 195
Náklady na poplatky a provize	7	-87
Realizované Z/Z z finan.aktiv a závazků nevykáz. v RH do Z/Z	8	0
Zisk (ztráta) z finančních aktiv a závazků k obchodování	9	0
Zisk (ztráta) z finan. aktiv a závazků v RH vykázané do Z/Z	10	0
Zisk (ztráta) ze zajišťovacího účetnictví	11	0
Kurzové rozdíly	12	-152
Zisk (ztráta) z odúčtování aktiv j. než držených k prodeji	13	0
Ostatní provozní výnosy	14	367
Ostatní provozní náklady	15	-622
Správní náklady (Σ)	16	-14 592
Náklady na zaměstnance (Σ)	17	-6 001
Mzdy a platy	18	-4 212
Sociální a zdravotní pojištění	19	-1 789
Penzijní a podobné výdaje	20	0
Náklady na dočasné zaměstnance	21	0
Odměny - vlastní kapitálové nástroje	22	0
Ostatní náklady na zaměstnance	23	0
Ostatní správní náklady	24	-8 591
Náklady na reklamu	25	-107
Náklady na poradenství	26	-360
Náklady na informační technologie	27	-540
Náklady na outsourcing	28	-2 796
Nájemné	29	-262
Jiné správní náklady	30	-4 526
Odpisy (Σ)	31	-888
Odpisy pozemků, budov a zařízení	32	-136
Odpisy investic do nemovitostí	33	0
Odpisy nehmotného majetku	34	-752
Tvorba rezerv	35	0
Ztráty ze znehodnocení (Σ)	36	-3 077
Ztráty ze znehodnocení finan.aktiv nevykázaných v RH do Z/Z	37	-3 077
Ztráty ze znehodnocení nefinančních aktiv	38	0
Negativní goodwill bezprostředně zahrnutý do výkazu Z/Z	39	0
Podíl na Z/Z přídr. a ovládaných osob a společných podniků	40	0
Zisk nebo ztráta z neoběžných aktiv a vyřazovaných skupin	41	0
Zisk nebo ztráta z pokračujících činností před zdaněním	42	-3 006
Náklady na daň z příjmů	43	0
Zisk nebo ztráta z pokračujících činností po zdanění	44	-3 006
Zisk nebo ztráta z ukončované činnosti po zdanění	45	0
Zisk nebo ztráta po zdanění	46	-3 006

Výkaz zisku a ztráty k 31.12.2011

(v tis.Kč)

A	B	1
Zisk z finanční a provozní činnosti (Σ)	1	48 709
Úrokové výnosy	2	72 550
Úrokové náklady	3	-34 043
Náklady na základní kapitál splatný na požádání	4	0
Výnosy z dividend	5	0
Výnosy z poplatků a provizí	6	9 728
Náklady na poplatky a provize	7	-494
Realizované Z/Z z finan.aktiv a závazků nevykáz. v RH do Z/Z	8	0
Zisk (ztráta) z finančních aktiv a závazků k obchodování	9	0
Zisk (ztráta) z finan. aktiv a závazků v RH vykázané do Z/Z	10	0
Zisk (ztráta) ze zajišťovacího účetnictví	11	0
Kurzové rozdíly	12	-44
Zisk (ztráta) z odúčtování aktiv j. než držených k prodeji	13	0
Ostatní provozní výnosy	14	25 641
Ostatní provozní náklady	15	-24 629
Správní náklady (Σ)	16	-51 442
Náklady na zaměstnance (Σ)	17	-16 659
Mzdy a platy	18	-12 677
Sociální a zdravotní pojištění	19	-3 982
Penzijní a podobné výdaje	20	0
Náklady na dočasné zaměstnance	21	0
Odměny - vlastní kapitálové nástroje	22	0
Ostatní náklady na zaměstnance	23	0
Ostatní správní náklady	24	-34 783
Náklady na reklamu	25	0
Náklady na poradenství	26	-3 225
Náklady na informační technologie	27	-2 721
Náklady na outsourcing	28	-11 303
Nájemné	29	-1 488
Jiné správní náklady	30	-16 046
Odpisy (Σ)	31	-2 855
Odpisy pozemků, budov a zařízení	32	-540
Odpisy investic do nemovitostí	33	0
Odpisy nehmotného majetku	34	-2 315
Tvorba rezerv	35	506
Ztráty ze znehodnocení (Σ)	36	-13 020
Ztráty ze znehodnocení finan.aktiv nevykázaných v RH do Z/Z	37	-13 020
Ztráty ze znehodnocení nefinančních aktiv	38	0
Negativní goodwill bezprostředně zahrnutý do výkazu Z/Z	39	0
Podíl na Z/Z přídr. a ovládaných osob a společných podniků	40	0
Zisk nebo ztráta z neoběžných aktiv a vyřazovaných skupin	41	0
Zisk nebo ztráta z pokračujících činností před zdaněním	42	-18 102
Náklady na daň z příjmů	43	8 015
Zisk nebo ztráta z pokračujících činností po zdanění	44	-10 087
Zisk nebo ztráta z ukončované činnosti po zdanění	45	0
Zisk nebo ztráta po zdanění	46	-10 087

Informace o pohledávkách z finančních činností bez selhání a v selhání k 30.9.2012

(v tis.Kč)

		Hodnota před znehodnocením	Účetní hodnota (netto)	Opravné položky k jednotlivým pohledávkám	Opravné položky k portfoliu pohledávek jednotlivě bez znehodnocení	Opravné položky k portfoliu jednotlivě nevýznam. pohledávek	Kumulovaná ztráta z ocenění reálnou hodnotou
A	B	1	2	3	4	5	6
Pohledávky z finančních činností celkem (Σ)	1	1 643 028	1 617 743	25 285	0	0	0
Pohledávky za úvěrovými institucemi (Σ)	2	460 078	460 078	0	0	0	0
Pohledávky za úvěrovými institucemi bez selhání (Σ)	3	460 078	460 078	0	0	0	0
Standardní pohledávky za úvěrovými institucemi	4	460 078	460 078	0	0	0	0
Sledované pohledávky za úvěrovými institucemi	5	0	0	0	0	0	0
Pohledávky za úvěrovými institucemi se selháním (Σ)	6	0	0	0	0	0	0
Nestandardní pohledávky za úvěrovými institucemi	7	0	0	0	0	0	0
Pochybné pohledávky za úvěrovými institucemi	8	0	0	0	0	0	0
Ztrátové pohledávky za úvěrovými institucemi	9	0	0	0	0	0	0
Pohledávky za jinými osobami než úvěr.institucemi (Σ)	10	1 182 950	1 157 665	25 285	0	0	0
Pohledávky za j. osobami než úvěr.institucemi bez selhání (Σ)	11	951 779	951 357	422	0	0	0
Standardní pohledávky za jinými osobami než úvěr.institucemi	12	181 766	181 581	185	0	0	0
Sled.úvěry a ost.pohled. za j.osobami než úvěr.institucemi	13	770 013	769 776	237	0	0	0
Pohledávky za jinými osobami než úvěr.institucemi se selháním (Σ)	14	231 171	206 308	24 863	0	0	0
Nestandardní pohledávky za jinými osobami než úvěr.instituce	15	96 968	93 778	3 190	0	0	0
Pochybné pohledávky za jinými osobami než úvěr.institucemi	16	76 248	72 556	3 692	0	0	0
Ztrátové pohledávky za jinými osobami než úvěr. Institucemi	17	57 955	39 974	17 981	0	0	0

Informace o pohledávkách z finančních činností bez selhání a v selhání k 30.6.2012

(v tis.Kč)

		Hodnota před znehodnocením	Účetní hodnota (netto)	Opravné položky k jednotlivým pohledávkám	Opravné položky k portfoliu pohledávek jednotlivě bez znehodnocení	Opravné položky k portfoliu jednotlivě nevýznam. pohledávek	Kumulovaná ztráta z ocenění reálnou hodnotou
A	B	1	2	3	4	5	6
Pohledávky z finančních činností celkem (Σ)	1	1 459 264	1 438 056	21 208	0	0	0
Pohledávky za úvěrovými institucemi (Σ)	2	433 324	433 324	0	0	0	0
Pohledávky za úvěrovými institucemi bez selhání (Σ)	3	433 324	433 324	0	0	0	0
Standardní pohledávky za úvěrovými institucemi	4	433 324	433 324	0	0	0	0
Sledované pohledávky za úvěrovými institucemi	5	0	0	0	0	0	0
Pohledávky za úvěrovými institucemi se selháním (Σ)	6	0	0	0	0	0	0
Nestandardní pohledávky za úvěrovými institucemi	7	0	0	0	0	0	0
Pochybné pohledávky za úvěrovými institucemi	8	0	0	0	0	0	0
Ztrátové pohledávky za úvěrovými institucemi	9	0	0	0	0	0	0
Pohledávky za jinými osobami než úvěr.institucemi (Σ)	10	1 025 940	1 004 732	21 208	0	0	0
Pohledávky za j. osobami než úvěr.institucemi bez selhání (Σ)	11	815 617	812 552	3 065	0	0	0
Standardní pohledávky za jinými osobami než úvěr.institucemi	12	197 021	194 050	2 971	0	0	0
Sled.úvěry a ost.pohled. za j.osobami než úvěr.institucemi	13	618 596	618 502	94	0	0	0
Pohledávky za jinými osobami než úvěr.institucemi se selháním (Σ)	14	210 323	192 180	18 143	0	0	0
Nestandardní pohledávky za jinými osobami než úvěr.instituce	15	104 719	103 246	1 473	0	0	0
Pochybné pohledávky za jinými osobami než úvěr.institucemi	16	51 389	45 909	5 480	0	0	0
Ztrátové pohledávky za jinými osobami než úvěr. Institucemi	17	54 215	43 025	11 190	0	0	0

Informace o pohledávkách z finančních činností bez selhání a v selhání k 31.3.2012

(v tis.Kč)

		Hodnota před znehodnocením	Účetní hodnota (netto)	Opravné položky k jednotlivým pohledávkám	Opravné položky k portfoliu pohledávek jednotlivě bez znehodnocení	Opravné položky k portfoliu jednotlivě nevýznam. pohledávek	Kumulovaná ztráta z ocenění reálnou hodnotou
A	B	1	2	3	4	5	6
Pohledávky z finančních činností celkem (Σ)	1	1 414 648	1 398 518	16 130	0	0	0
Pohledávky za úvěrovými institucemi (Σ)	2	528 961	528 961	0	0	0	0
Pohledávky za úvěrovými institucemi bez selhání (Σ)	3	528 961	528 961	0	0	0	0
Standardní pohledávky za úvěrovými institucemi	4	528 961	528 961	0	0	0	0
Sledované pohledávky za úvěrovými institucemi	5	0	0	0	0	0	0
Pohledávky za úvěrovými institucemi se selháním (Σ)	6	0	0	0	0	0	0
Nestandardní pohledávky za úvěrovými institucemi	7	0	0	0	0	0	0
Pochybné pohledávky za úvěrovými institucemi	8	0	0	0	0	0	0
Ztrátové pohledávky za úvěrovými institucemi	9	0	0	0	0	0	0
Pohledávky za jinými osobami než úvěr.institucemi (Σ)	10	885 687	869 557	16 130	0	0	0
Pohledávky za j. osobami než úvěr.institucemi bez selhání (Σ)	11	724 236	723 988	248	0	0	0
Standardní pohledávky za jinými osobami než úvěr.institucemi	12	264 927	264 927	0	0	0	0
Sled.úvěry a ost.pohled. za j.osobami než úvěr.institucemi	13	459 309	459 061	248	0	0	0
Pohledávky za jinými osobami než úvěr.institucemi se selháním (Σ)	14	161 451	145 569	15 882	0	0	0
Nestandardní pohledávky za jinými osobami než úvěr.instituce	15	86 422	83 653	2 769	0	0	0
Pochybné pohledávky za jinými osobami než úvěr.institucemi	16	29 296	25 738	3 558	0	0	0
Ztrátové pohledávky za jinými osobami než úvěr. Institucemi	17	45 733	36 178	9 555	0	0	0

Informace o pohledávkách z finančních činností bez selhání a v selhání k 31.12.2011

(v tis.Kč)

		Hodnota před znehodnocením	Účetní hodnota (netto)	Opravné položky k jednotlivým pohledávkám	Opravné položky k portfoliu pohledávek jednotlivě bez znehodnocení	Opravné položky k portfoliu jednotlivě nevýznam. pohledávek	Kumulovaná ztráta z ocenění reálnou hodnotou
A	B	1	2	3	4	5	6
Pohledávky z finančních činností celkem (Σ)	1	1 281 307	1 268 254	13 053	0	0	0
Pohledávky za úvěrovými institucemi (Σ)	2	602 189	602 189	0	0	0	0
Pohledávky za úvěrovými institucemi bez selhání (Σ)	3	602 189	602 189	0	0	0	0
Standardní pohledávky za úvěrovými institucemi	4	602 189	602 189	0	0	0	0
Sledované pohledávky za úvěrovými institucemi	5	0	0	0	0	0	0
Pohledávky za úvěrovými institucemi se selháním (Σ)	6	0	0	0	0	0	0
Nestandardní pohledávky za úvěrovými institucemi	7	0	0	0	0	0	0
Pochybné pohledávky za úvěrovými institucemi	8	0	0	0	0	0	0
Ztrátové pohledávky za úvěrovými institucemi	9	0	0	0	0	0	0
Pohledávky za jinými osobami než úvěr.institucemi (Σ)	10	679 118	666 065	13 053	0	0	0
Pohledávky za j. osobami než úvěr.institucemi bez selhání (Σ)	11	535 857	535 575	282	0	0	0
Standardní pohledávky za jinými osobami než úvěr.institucemi	12	42 856	42 856	0	0	0	0
Sled.úvěry a ost.pohled. za j.osobami než úvěr.institucemi	13	493 001	492 719	282	0	0	0
Pohledávky za jinými osobami než úvěr.institucemi se selháním (Σ)	14	143 261	130 490	12 771	0	0	0
Nestandardní pohledávky za jinými osobami než úvěr.instituce	15	98 583	95 515	3 068	0	0	0
Pochybné pohledávky za jinými osobami než úvěr.institucemi	16	13 619	13 022	597	0	0	0
Ztrátové pohledávky za jinými osobami než úvěr. Institucemi	17	31 059	21 953	9 106	0	0	0

Informace o pohledávkách bez znehodnocení a se znehodnocením k 30.9.2012

(v tis. Kč)

		Hodnota před znehodnocením		Opravné položky		Kumulovaná ztráta z ocenění reálnou hodnotou		Účetní hodnota (netto)	
		Finanční aktiva oceňovaná naběhlou hodnotou nebo pořizovací cenou	Finanční aktiva oceňovaná reálnou hodnotou	Finanční aktiva oceňovaná naběhlou hodnotou nebo pořizovací cenou	Finanční aktiva oceňovaná reálnou hodnotou	Finanční aktiva oceňovaná naběhlou hodnotou nebo pořizovací cenou	Finanční aktiva oceňovaná reálnou hodnotou	Finanční aktiva oceňovaná naběhlou hodnotou nebo pořizovací cenou	Finanční aktiva oceňovaná reálnou hodnotou
A	B	1	2	3	4	5	6	7	8
Kapitálové nástroje	1	0	0	0	X	X	0	0	0
Dluhové cenné papíry	2	0	0	0	X	X	0	0	0
Pohledávky bez znehodnocení	3	1 076 241	0	X	X	X	X	1 076 241	0
Pohledávky bez znehodnocení za centrálními bankami	4	11 818	0	X	X	X	X	11 818	0
Pohledávky bez znehodnocení za úvěrovými institucemi	5	460 078	0	X	X	X	X	460 078	0
Pohledávky bez znehodnocení za vládními institucemi	6	0	0	X	X	X	X	0	0
Pohledávky bez znehodnocení za ostatními klienty/zákazníky	7	604 345	0	X	X	X	X	604 345	0
Ostatní pohledávky bez znehodnocení sektorově nečleněné	8	0	0	X	X	X	X	0	0
Pohledávky se znehodnocením	9	578 605	0	25 285	X	X	0	553 320	0
Pohledávky se znehodnocením za centrálními bankami	10	0	0	0	X	X	0	0	0
Pohledávky se znehodnocením za úvěrovými institucemi	11	0	0	0	X	X	0	0	0
Pohledávky se znehodnocením za vládními institucemi	12	0	0	0	X	X	0	0	0
Pohledávky se znehodnocením za ostat. klienty/zákazníky	13	578 605	0	25 285	X	X	0	553 320	0
Ostatní pohledávky se znehodnocením sektorově nečleněné	14	0	0	0	X	X	0	0	0

Informace o pohledávkách bez znehodnocení a se znehodnocením k 30.6.2012

(v tis. Kč)

		Hodnota před znehodnocením		Opravné položky		Kumulovaná ztráta z ocenění reálnou hodnotou		Účetní hodnota (netto)	
		Finanční aktiva oceňovaná naběhlou hodnotou nebo pořizovací cenou	Finanční aktiva oceňovaná reálnou hodnotou	Finanční aktiva oceňovaná naběhlou hodnotou nebo pořizovací cenou	Finanční aktiva oceňovaná reálnou hodnotou	Finanční aktiva oceňovaná naběhlou hodnotou nebo pořizovací cenou	Finanční aktiva oceňovaná reálnou hodnotou	Finanční aktiva oceňovaná naběhlou hodnotou nebo pořizovací cenou	Finanční aktiva oceňovaná reálnou hodnotou
A	B	1	2	3	4	5	6	7	8
Kapitálové nástroje	1	0	0	0	X	X	0	0	0
Dluhové cenné papíry	2	0	0	0	X	X	0	0	0
Pohledávky bez znehodnocení	3	1 234 581	0	X	X	X	X	1 234 581	0
Pohledávky bez znehodnocení za centrálními bankami	4	10 357	0	X	X	X	X	10 357	0
Pohledávky bez znehodnocení za úvěrovými institucemi	5	433 324	0	X	X	X	X	433 324	0
Pohledávky bez znehodnocení za vládními institucemi	6	0	0	X	X	X	X	0	0
Pohledávky bez znehodnocení za ostatními klienty/zákazníky	7	790 900	0	X	X	X	X	790 900	0
Ostatní pohledávky bez znehodnocení sektorově nečleněné	8	0	0	X	X	X	X	0	0
Pohledávky se znehodnocením	9	245 041	0	21 208	X	X	0	223 833	0
Pohledávky se znehodnocením za centrálními bankami	10	0	0	0	X	X	0	0	0
Pohledávky se znehodnocením za úvěrovými institucemi	11	0	0	0	X	X	0	0	0
Pohledávky se znehodnocením za vládními institucemi	12	0	0	0	X	X	0	0	0
Pohledávky se znehodnocením za ostat. klienty/zákazníky	13	245 041	0	21 208	X	X	0	223 833	0
Ostatní pohledávky se znehodnocením sektorově nečleněné	14	0	0	0	X	X	0	0	0

Informace o pohledávkách bez znehodnocení a se znehodnocením k 31.3.2012

(v tis. Kč)

		Hodnota před znehodnocením		Opravné položky		Kumulovaná ztráta z ocenění reálnou hodnotou		Účetní hodnota (netto)	
		Finanční aktiva oceňovaná naběhlou hodnotou nebo pořizovací cenou	Finanční aktiva oceňovaná reálnou hodnotou	Finanční aktiva oceňovaná naběhlou hodnotou nebo pořizovací cenou	Finanční aktiva oceňovaná reálnou hodnotou	Finanční aktiva oceňovaná naběhlou hodnotou nebo pořizovací cenou	Finanční aktiva oceňovaná reálnou hodnotou	Finanční aktiva oceňovaná naběhlou hodnotou nebo pořizovací cenou	Finanční aktiva oceňovaná reálnou hodnotou
A	B	1	2	3	4	5	6	7	8
Kapitálové nástroje	1	0	0	0	X	X	0	0	0
Dluhové cenné papíry	2	0	0	0	X	X	0	0	0
Pohledávky bez znehodnocení	3	1 200 068	0	X	X	X	X	1 200 068	0
Pohledávky bez znehodnocení za centrálními bankami	4	10 505	0	X	X	X	X	10 505	0
Pohledávky bez znehodnocení za úvěrovými institucemi	5	528 961	0	X	X	X	X	528 961	0
Pohledávky bez znehodnocení za vládními institucemi	6	0	0	X	X	X	X	0	0
Pohledávky bez znehodnocení za ostatními klienty/zákazníky	7	660 602	0	X	X	X	X	660 602	0
Ostatní pohledávky bez znehodnocení sektorově nečleněné	8	0	0	X	X	X	X	0	0
Pohledávky se znehodnocením	9	225 085	0	16 130	X	X	0	208 955	0
Pohledávky se znehodnocením za centrálními bankami	10	0	0	0	X	X	0	0	0
Pohledávky se znehodnocením za úvěrovými institucemi	11	0	0	0	X	X	0	0	0
Pohledávky se znehodnocením za vládními institucemi	12	0	0	0	X	X	0	0	0
Pohledávky se znehodnocením za ostat. klienty/zákazníky	13	225 085	0	16 130	X	X	0	208 955	0
Ostatní pohledávky se znehodnocením sektorově nečleněné	14	0	0	0	X	X	0	0	0

Informace o pohledávkách bez znehodnocení a se znehodnocením k 31.12.2011

(v tis. Kč)

		Hodnota před znehodnocením		Opravné položky		Kumulovaná ztráta z ocenění reálnou hodnotou		Účetní hodnota (netto)	
		Finanční aktiva oceňovaná naběhlou hodnotou nebo pořizovací cenou	Finanční aktiva oceňovaná reálnou hodnotou	Finanční aktiva oceňovaná naběhlou hodnotou nebo pořizovací cenou	Finanční aktiva oceňovaná reálnou hodnotou	Finanční aktiva oceňovaná naběhlou hodnotou nebo pořizovací cenou	Finanční aktiva oceňovaná reálnou hodnotou	Finanční aktiva oceňovaná naběhlou hodnotou nebo pořizovací cenou	Finanční aktiva oceňovaná reálnou hodnotou
A	B	1	2	3	4	5	6	7	8
Kapitálové nástroje	1	0	0	0	X	X	0	0	0
Dluhové cenné papíry	2	0	0	0	X	X	0	0	0
Pohledávky bez znehodnocení	3	1 138 236	0	X	X	X	X	1 138 236	0
Pohledávky bez znehodnocení za centrálními bankami	4	166	0	X	X	X	X	166	0
Pohledávky bez znehodnocení za úvěrovými institucemi	5	602 189	0	X	X	X	X	602 189	0
Pohledávky bez znehodnocení za vládními institucemi	6	0	0	X	X	X	X	0	0
Pohledávky bez znehodnocení za ostatními klienty/zákazníky	7	535 881	0	X	X	X	X	535 881	0
Ostatní pohledávky bez znehodnocení sektorově nečleněné	8	0	0	X	X	X	X	0	0
Pohledávky se znehodnocením	9	143 237	0	13 053	X	X	0	130 184	0
Pohledávky se znehodnocením za centrálními bankami	10	0	0	0	X	X	0	0	0
Pohledávky se znehodnocením za úvěrovými institucemi	11	0	0	0	X	X	0	0	0
Pohledávky se znehodnocením za vládními institucemi	12	0	0	0	X	X	0	0	0
Pohledávky se znehodnocením za ostat. klienty/zákazníky	13	143 237	0	13 053	X	X	0	130 184	0
Ostatní pohledávky se znehodnocením sektorově nečleněné	14	0	0	0	X	X	0	0	0

Restrukturalizované pohledávky (v tis. Kč)

	k 30.9.2012	k 30.6.2012	k 31.3.2012	k 31.12.2011
Před znehodnocením				
Oceňované naběhlou hodnotou	6 797	3 727	3 727	3 727
Oceňované reálnou hodnotou	6 797	3 727	3 727	3 727

Deriváty (v tis.Kč)

	k ultimu vykazovaného období	k ultimu 1. předcházejícího čtvrtletí	k ultimu 2. předcházejícího čtvrtletí	k ultimu 3. předcházejícího čtvrtletí
Deriváty k obchodování - aktiva				
reálná hodnota				
jmenovitá hodnota				
Deriváty k obchodování - závazky				
reálná hodnota				
jmenovitá hodnota				
Deriváty zajišťovací - aktiva				
reálná hodnota	191 125	128 638	43 700	15 766
jmenovitá hodnota	196 069	126 023	44 138	15 625
Deriváty zajišťovací - pasiva				
reálná hodnota	191 125	128 638	43 700	15 766
jmenovitá hodnota	196 126	126 072	44 142	15 618

Poměrové ukazatele

	k 30.9.2012	k 30.6.2012	k 31.3.2012	k 31.12.2011
Kapitálová přiměřenost	10,41%	11,05%	12,89%	15,96%
Rentabilita průměrných aktiv (ROAA)	0,15%	-0,17%	-0,87%	-0,93%
Rentabilita průměrného původního kapitálu (tier 1) (ROAE)	1,51%	-1,70%	-8,43%	-10,64%
Aktiva na jednoho zaměstnance (v tis.Kč)	38 056	39 570	42 759	48 630
Správní náklady na jednoho zaměstnance (v tis.Kč)	1 317	1 467	1 717	1 905
Zisk nebo ztráta po zdanění na jednoho zaměstnance (v tis.Kč)	50	-64	-354	-374

Kapitál a kapitálové požadavky k 30.9.2012

(v tis. Kč)

Údaje o kapitálu na individuálním základě

A	B	1
Kapitál (Σ)	1	150 519
Původní kapitál (Tier 1) (Σ)	2	150 519
Splacené členské vklady členů DZ	3	193 153
Rezervní fondy a nerozdělený zisk (Σ)	4	-35 521
Povinné rezervní a rizikové fondy	5	0
Ostatní fondy z rozdělení zisku	6	0
Nerozdělený zisk z předchozích období	7	0
Zisk za účetní období po zdanění	8	0
Neuhrazená ztráta z předchozích období	9	-35 521
Výsledné kurzové rozdíly z konsolidace	10	0
Zisk za běžné účetní období	11	0
Ztráta za běžné účetní období	12	0
Cistý zisk z kapitalizace budouc. příjmů ze sekuritizace	13	0
Zisk/ztráta z ocenění závazků v RH z titulu úvěr. rizika	14	0
Další odčitatelné položky z původního kapitálu (Σ)	15	-7 113
Goodwill	16	0
Nehmotný majetek jiný než goodwill	17	-7 113
Negat. oceň. rozdíl ze změn RH realiz. kapitál. nástrojů	18	0
Hybridní nástroje celkem (Σ)	19	0
Hybridní nástroje zohledňované do výše původního kapitálu	20	0
Hybridní nástroje zohledňované do výše 35% původ. kapitálu	21	0
Hybridní nástroje zohledňované do výše 15% původ. kapitálu	22	0
Dodatkový kapitál (Tier 2) (Σ)	23	0
Podřízený dluh A	24	0
Pozit. oceň. rozdíl ze změn RH realiz. akcií a podíl. listů	25	0
Uhrazovací povinnost členů DZ	26	0
Odčitatelné položky od původ. a dodat.kapitálu (Tier1+Tier2)	27	0
Kapitál na krytí tržního rizika (Tier 3)	28	0

Údaje o kapitálových požadavcích na individuálním základě

A	B	1
Kapitálové požadavky celkem (Σ)	1	115 674
Kap. pož. k úvěr. riziku při STA k expozicím celkem (Σ)	2	111 353
Kap. pož. při STA k expoz. vůči centr. vládám a bankám	3	0
Kap. pož. při STA k expoz. vůči reg. vládám a míst.orgánům	4	0
Kap. pož. při STA k expoz. vůči org. veřejného sektoru a ost.	5	0
Kap. pož. při STA k expoz. vůči mezinárodním rozvoj. bankám	6	0
Kap. pož. při STA k expoz. vůči mezinárodním organizacím	7	0
Kap. pož. při STA k expoz. vůči institucím	8	7 473
Kap. pož. při STA k podnikovým expoz.	9	76 109
Kap. pož. při STA k retailovým expoz.	10	0
Kap. pož. při STA k expoz. zajištěným nemovitostmi	11	0
Kap. pož. při STA k expoz. po splatnosti	12	24 757
Kap. pož. při STA k regulatorně vysoce rizikovým expoz.	13	0
Kap. pož. při STA k expoz. v krytých dluhopisech	14	0
Kap. pož. při STA ke krátkod. expoz. vůči inst. a podn. expoz.	15	0
Kap. pož. při STA k expoz. vůči fondům kolekt. investování	16	0
Kap. pož. při STA k ostatním expoz.	17	3 014
Kap. pož. při STA k sekuritizovaným expozicím	18	0
Kap. pož. k vypořádacímu riziku	19	0
Kap. pož. k pozičnímu, měnovému a komoditnímu riziku celkem (Σ)	20	0
Kap. pož. k trž. riziku při stand. přístupu (STA) celkem (Σ)	21	0
Kap. pož. při STA k úrokovému riziku	22	0
Kap. pož. při STA k akciovému riziku	23	0
Kap. pož. při STA k měnovému riziku	24	0
Kap. pož. při STA ke komoditnímu riziku	25	0
Kap. pož. k trž. riziku při přístupu založ. na vl. modelech	26	0
Kap. pož. k operačnímu riziku celkem (Σ)	27	4 321
Kap. pož. k oper. riziku při BIA	28	4 321
Kap. pož. k oper. riziku při TSA	29	0
Kap. pož. k oper. riziku při ASA	30	0
Kap. pož. k riziku angažovanosti obch. portfolia	31	0
Kap. pož. k ostatním nástrojům obch. portfolia	32	0

Kapitál a kapitálové požadavky k 30.6.2012

(v tis. Kč)

Údaje o kapitálu na individuálním základě

A	B	1
Kapitál (Σ)	1	142 870
Původní kapitál (Tier 1) (Σ)	2	142 870
Splacené členské vklady členů DZ	3	183 153
Rezervní fondy a nerozdělený zisk (Σ)	4	-35 521
Povinné rezervní a rizikové fondy	5	0
Ostatní fondy z rozdělení zisku	6	0
Nerozdělený zisk z předchozích období	7	0
Zisk za účetní období po zdanění	8	0
Neuhrazená ztráta z předchozích období	9	-35 521
Výsledné kurzové rozdíly z konsolidace	10	0
Zisk za běžné účetní období	11	0
Ztráta za běžné účetní období	12	-1 216
Čistý zisk z kapitalizace budouc. příjmů ze sekuritizace	13	0
Zisk/ztráta z ocenění závazků v RH z titulu úvěr. rizika	14	0
Další odčitatelné položky z původního kapitálu (Σ)	15	-3 546
Goodwill	16	0
Nehmotný majetek jiný než goodwill	17	-3 546
Negat. oceň. rozdíl ze změn RH realiz. kapitál. nástrojů	18	0
Hybridní nástroje celkem (Σ)	19	0
Hybridní nástroje zohledňované do výše původního kapitálu	20	0
Hybridní nástroje zohledňované do výše 35% původ. kapitálu	21	0
Hybridní nástroje zohledňované do výše 15% původ. kapitálu	22	0
Dodatkový kapitál (Tier 2) (Σ)	23	0
Podřízený dluh A	24	0
Pozit. oceň. rozdíl ze změn RH realiz. akcií a podíl. listů	25	0
Uhrazovací povinnost členů DZ	26	0
Odčitatelné položky od původ. a dodat.kapitálu (Tier1+Tier2)	27	0
Kapitál na krytí tržního rizika (Tier 3)	28	0

Údaje o kapitálových požadavcích na individuálním základě

A	B	1
Kapitálové požadavky celkem	1	103 451
Kap. pož. k úvěr. riziku při STA k expozicím celkem	2	99 130
Kap. pož. při STA k expoz. vůči centr. vládám a bankám	3	0
Kap. pož. při STA k expoz. vůči reg. vládám a míst.orgánům	4	0
Kap. pož. při STA k expoz. vůči org. veřejného sektoru a ost.	5	0
Kap. pož. při STA k expoz. vůči mezinárodním rozvoj. bankám	6	0
Kap. pož. při STA k expoz. vůči mezinárodním organizacím	7	0
Kap. pož. při STA k expoz. vůči institucím	8	6 933
Kap. pož. při STA k podnikovým expoz.	9	65 804
Kap. pož. při STA k retailovým expoz.	10	0
Kap. pož. při STA k expoz. zajištěným nemovitostmi	11	0
Kap. pož. při STA k expoz. po splatnosti	12	23 062
Kap. pož. při STA k regulatorně vysoce rizikovým expoz.	13	0
Kap. pož. při STA k expoz. v krytých dluhopisech	14	0
Kap. pož. při STA ke krátkod. expoz. vůči inst. a podn. expoz.	15	0
Kap. pož. při STA k expoz. vůči fondům kolekt. investování	16	0
Kap. pož. při STA k ostatním expoz.	17	3 331
Kap. pož. při STA k sekuritizovaným expozicím	18	0
Kap. pož. k vypořádacímu riziku	19	0
Kap. pož. k pozičnímu, měnovému a komoditnímu riziku celkem	20	0
Kap. pož. k trž. riziku při stand. přístupu (STA) celkem	21	0
Kap. pož. při STA k úrokovému riziku	22	0
Kap. pož. při STA k akciovému riziku	23	0
Kap. pož. při STA k měnovému riziku	24	0
Kap. pož. při STA ke komoditnímu riziku	25	0
Kap. pož. k trž. riziku při přístupu založ. na vl. modelech	26	0
Kap. pož. k operačnímu riziku celkem	27	4 321
Kap. pož. k oper. riziku při BIA	28	4 321
Kap. pož. k oper. riziku při TSA	29	0
Kap. pož. k oper. riziku při ASA	30	0
Kap. pož. k riziku angažovanosti obch. portfolia	31	0
Kap. pož. k ostatním nástrojům obch. portfolia	32	0

Kapitál a kapitálové požadavky k 31.3.2012

(v tis. Kč)

Údaje o kapitálu na individuálním základě

A	B	1
Kapitál (Σ)	1	141 569
Původní kapitál (Tier 1) (Σ)	2	141 569
Splacené členské vklady členů DZ	3	183 152
Rezervní fondy a nerozdělený zisk (Σ)	4	-35 521
Povinné rezervní a rizikové fondy	5	0
Ostatní fondy z rozdělení zisku	6	0
Nerozdělený zisk z předchozích období	7	0
Zisk za účetní období po zdanění	8	0
Neuhrazená ztráta z předchozích období	9	-35 521
Výsledné kurzové rozdíly z konsolidace	10	0
Zisk za běžné účetní období	11	0
Ztráta za běžné účetní období	12	-3 006
Čistý zisk z kapitalizace budouc. příjmů ze sekuritizace	13	0
Zisk/ztráta z ocenění závazků v RH z titulu úvěr. rizika	14	0
Další odčitatelné položky z původního kapitálu (Σ)	15	-3 056
Goodwill	16	0
Nehmotný majetek jiný než goodwill	17	-3 056
Negat. oceň. rozdíl ze změn RH realiz. kapitál. nástrojů	18	0
Hybridní nástroje celkem (Σ)	19	0
Hybridní nástroje zohledňované do výše původního kapitálu	20	0
Hybridní nástroje zohledňované do výše 35% původ. kapitálu	21	0
Hybridní nástroje zohledňované do výše 15% původ. kapitálu	22	0
Dodatkový kapitál (Tier 2) (Σ)	23	0
Podřízený dluh A	24	0
Pozit. oceň. rozdíl ze změn RH realiz. akcií a podíl. listů	25	0
Uhrazovací povinnost členů DZ	26	0
Odčitatelné položky od původ. a dodat.kapitálu (Tier1+Tier2)	27	0
Kapitál na krytí tržního rizika (Tier 3)	28	0

Údaje o kapitálových požadavcích na individuálním základě

A	B	1
Kapitálové požadavky celkem	1	87 868
Kap. pož. k úvěr. riziku při STA k expozicím celkem	2	87 185
Kap. pož. při STA k expoz. vůči centr. vládám a bankám	3	0
Kap. pož. při STA k expoz. vůči reg. vládám a míst.orgánům	4	0
Kap. pož. při STA k expoz. vůči org. veřejného sektoru a ost.	5	0
Kap. pož. při STA k expoz. vůči mezinárodním rozvoj. bankám	6	0
Kap. pož. při STA k expoz. vůči mezinárodním organizacím	7	0
Kap. pož. při STA k expoz. vůči institucím	8	8 463
Kap. pož. při STA k podnikovým expoz.	9	57 919
Kap. pož. při STA k retailovým expoz.	10	0
Kap. pož. při STA k expoz. zajištěným nemovitostmi	11	0
Kap. pož. při STA k expoz. po splatnosti	12	17 468
Kap. pož. při STA k regulatorně vysoce rizikovým expoz.	13	0
Kap. pož. při STA k expoz. v krytých dluhopisech	14	0
Kap. pož. při STA ke krátkod. expoz. vůči inst. a podn. expoz.	15	0
Kap. pož. při STA k expoz. vůči fondům kolekt. investování	16	0
Kap. pož. při STA k ostatním expoz.	17	3 335
Kap. pož. při STA k sekuritizovaným expozicím	18	0
Kap. pož. k vypořádacímu riziku	19	0
Kap. pož. k pozičnímu, měnovému a komoditnímu riziku celkem	20	0
Kap. pož. k trž. riziku při stand. přístupu (STA) celkem	21	0
Kap. pož. při STA k úrokovému riziku	22	0
Kap. pož. při STA k akciovému riziku	23	0
Kap. pož. při STA k měnovému riziku	24	0
Kap. pož. při STA ke komoditnímu riziku	25	0
Kap. pož. k trž. riziku při přístupu založ. na vl. modelech	26	0
Kap. pož. k operačnímu riziku celkem	27	683
Kap. pož. k oper. riziku při BIA	28	683
Kap. pož. k oper. riziku při TSA	29	0
Kap. pož. k oper. riziku při ASA	30	0
Kap. pož. k riziku angažovanosti obch. portfolia	31	0
Kap. pož. k ostatním nástrojům obch. portfolia	32	0

Kapitál a kapitálové požadavky k 31.12.2011

(v tis. Kč)

Udaje o kapitálu na individuálním základě

A	B	1
Kapitál (Σ)	1	143 831
Původní kapitál (Tier 1) (Σ)	2	143 831
Splacené členské vklady členů DZ	3	183 152
Rezervní fondy a nerozdělený zisk (Σ)	4	-25 434
Povinné rezervní a rizikové fondy	5	0
Ostatní fondy z rozdělení zisku	6	0
Nerozdělený zisk z předchozích období	7	0
Zisk za účetní období po zdanění	8	0
Neuhrazená ztráta z předchozích období	9	-25 434
Výsledné kurzové rozdíly z konsolidace	10	0
Zisk za běžné účetní období	11	0
Ztráta za běžné účetní období	12	-10 087
Čistý zisk z kapitalizace budouc. příjmů ze sekuritizace	13	0
Zisk/ztráta z ocenění závazků v RH z titulu úvěr. rizika	14	0
Další odčitatelné položky z původního kapitálu (Σ)	15	-3 800
Goodwill	16	0
Nehmotný majetek jiný než goodwill	17	-3 800
Negat. oceň. rozdíl ze změn RH realiz. kapitál. nástrojů	18	0
Hybridní nástroje celkem (Σ)	19	0
Hybridní nástroje zohledňované do výše původního kapitálu	20	0
Hybridní nástroje zohledňované do výše 35% původ. kapitálu	21	0
Hybridní nástroje zohledňované do výše 15% původ. kapitálu	22	0
Dodatkový kapitál (Tier 2) (Σ)	23	0
Podřízený dluh A	24	0
Pozit. oceň. rozdíl ze změn RH realiz. akcií a podíl. listů	25	0
Uhrazovací povinnost členů DZ	26	0
Odčitatelné položky od původ. a dodat.kapitálu (Tier1+Tier2)	27	0
Kapitál na krytí tržního rizika (Tier 3)	28	0

Udaje o kapitálových požadavcích na individuálním základě

A	B	1
Kapitálové požadavky celkem	1	72 084
Kap. pož. k úvěr. riziku při STA k expozicím celkem	2	71 401
Kap. pož. při STA k expoz. vůči centr. vládám a bankám	3	0
Kap. pož. při STA k expoz. vůči reg. vládám a míst.orgánům	4	0
Kap. pož. při STA k expoz. vůči org. veřejného sektoru a ost.	5	0
Kap. pož. při STA k expoz. vůči mezinárodním rozvoj. bankám	6	0
Kap. pož. při STA k expoz. vůči mezinárodním organizacím	7	0
Kap. pož. při STA k expoz. vůči institucím	8	9 635
Kap. pož. při STA k podnikovým expoz.	9	42 846
Kap. pož. při STA k retailovým expoz.	10	0
Kap. pož. při STA k expoz. zajištěným nemovitostmi	11	0
Kap. pož. při STA k expoz. po splatnosti	12	15 659
Kap. pož. při STA k regulatorně vysoce rizikovým expoz.	13	0
Kap. pož. při STA k expoz. v krytých dluhopisech	14	0
Kap. pož. při STA ke krátkod. expoz. vůči inst. a podn. expoz.	15	0
Kap. pož. při STA k expoz. vůči fondům kolekt. investování	16	0
Kap. pož. při STA k ostatním expoz.	17	3 261
Kap. pož. při STA k sekuritizovaným expozicím	18	0
Kap. pož. k vypořádacímu riziku	19	0
Kap. pož. k pozičnímu, měnovému a komoditnímu riziku celkem	20	0
Kap. pož. k trž. riziku při stand. přístupu (STA) celkem	21	0
Kap. pož. při STA k úrokovému riziku	22	0
Kap. pož. při STA k akciovému riziku	23	0
Kap. pož. při STA k měnovému riziku	24	0
Kap. pož. při STA ke komoditnímu riziku	25	0
Kap. pož. k trž. riziku při přístupu založ. na vl. modelech	26	0
Kap. pož. k operačnímu riziku celkem	27	683
Kap. pož. k oper. riziku při BIA	28	683
Kap. pož. k oper. riziku při TSA	29	0
Kap. pož. k oper. riziku při ASA	30	0
Kap. pož. k riziku angažovanosti obch. portfolia	31	0
Kap. pož. k ostatním nástrojům obch. portfolia	32	0