

Údaje o družstevní záložně k 30.9.2010

Datum zveřejnění údajů:	2.11.2010
Datum zveřejnění opravy a doplnění:	15.11.2010

Základní údaje

Obchodní firma	AKCENTA, spořitelna a úvěrní družstvo
Právní forma	družstvo
Adresa sídla družstevní záložny	Gočárova třída 312 500 02 Hradec Králové
IC družstevní záložny	649 46 851
Datum zápisu do OR	20.2.1996
Datum zápisu poslední změny do OR	22.7.2010 výmaz člena představenstva
Výše ZK zapsaného v OR	500 000 Kč
Výše splaceného ZK	62 601 257 Kč

Údaje o zvýšení základního kapitálu

Způsob zvýšení ZK	navýšení členských vkladů, vznik nových členství
Rozsah zvýšení ZK (od 1.1.2010 do 30.9.2010)	16 000 596
Počet členů družstevní záložny k 30.9.2010	1 257

Počet zaměstnanců a organizačních jednotek

Počet organizačních jednotek	1
Počet zaměstnanců	22

Členové kontrolní komise

Milan Lacina	
Funkce:	předseda
Datum posledního zvolení do funkce:	25.6.2008
Zkušenosti:	14 let předseda představenstva AKCENTA CZ, a.s. 6 let místopředseda, později předseda představenstva AKCENTA Service a.s.
Členství v orgánech jiných PO:	AKCENTA CZ, a.s. předseda dozorčí rady AKCENTA ENERGIE a.s. předseda AKCENTA GROUP SE předseda FPSROK, s.r.o. jednatel PRUM-INVEST s.r.o. jednatel TESTAMADO, a.s. předseda

Ing. Milan Lacina	
Funkce:	člen
Datum posledního zvolení do funkce:	25.6.2008
Vzdělání:	Slezská Univerzita v Opavě
Zkušenosti:	9 let ve finančním sektoru
Členství v orgánech jiných PO:	AKCENTA CZ, a.s. předseda AKCENTA ENERGIE a.s. místopředseda AKCENTA GROUP SE místopředseda FPSROK, s.r.o. jednatel PRUM-INVEST s.r.o. jednatel TESTAMADO, a.s. místopředseda

Členové představenstva družstevní záložny

JUDr. Ing. Otakar Schlossberger Ph.D.	
Funkce:	předseda
Datum posledního zvolení do funkce:	25.6.2008
Vzdělání:	Vysoká škola ekonomická v Praze, Univerzita Karlova
Zkušenosti:	27 let v bankovníctví, finanční arbitř ČR (2003-2007)
Členství v orgánech jiných PO:	žádné

Bc. Jiří Macek	
Funkce:	místopředseda
Datum posledního zvolení do funkce:	25.6.2008
Vzdělání:	Univerzita Pardubice
Zkušenosti:	9 let v bankovníctví
Členství v orgánech jiných PO:	žádné

Dr. Ing. Radovan Martinek, MBA	
Funkce:	člen
Datum posledního zvolení do funkce:	29.12.2009
Vzdělání:	VŠCHT Pardubice
Zkušenosti:	14 let praxe v bankovníctví
Členství v orgánech jiných PO:	žádné

Souhrnná výše úvěrů poskytnutých členům kontrolní komise a členům představenstva 0,- Kč

Souhrnná výše záruk vydaných AKCENTOU, spořitelním a úvěrním družstvem za členy kontrolní komise a členy představenstva 0,- Kč

Přehled kvalifikovaných účastí právnických osob na DZ

Obchodní firma	Právní forma	Adresa sídla	Výše podílu na hlasovacích právech v %
FPSROK	Společnost s ručením omezeným	Gočárova třída 312/52, 500 02 Hradec Králové	60,06

Přehled kvalifikovaných účastí fyzických osob na DZ

Jméno	Příjmení	Výše podílu na hlasovacích právech v %
Milan	Lacina	38,34

Předmět podnikání zapsaný v OR

- Družstevní záložna je výlučně za účelem zajištění povolených činností podle § 3 odst. 1 zákona č. 87/1995 Sb., spořitelních a úvěrních družstevch, ve znění pozdějších předpisů, které jsou uvedeny v odst. 1), oprávněna:
- a) ukládat vklady v družstevních záložnách a bankách a u poboček zahraničních bank,
- b) přijímat úvěry od družstevních záložen a bank,
- c) nabývat majetek a disponovat s ním
- d) obchodovat na vlastní účet s devizami a nástroji směnných kurzů a úrokových sazeb za účelem zajištění povolených činností dle §3 odst. 1 zákona č. 87/1995 Sb., o spořitelních a úvěrních družstevch, ve znění pozdějších předpisů, uvedených v odst. 1),
- e) obchodovat na vlastní účet s registrovanými cennými papíry, nestanoví-li zákon č. 87/1995 Sb., o spořitelních úvěrních družstevch, ve znění pozdějších předpisů, jinak.
- Družstevní záložna je oprávněna v rámci svého podnikání vykonávat níže uvedené činnosti dle § 3 odst. 1 zákona

č. 87/1995 Sb., o spořitelních a úvěrních družstevch, ve znění pozdějších předpisů:

- a) přijímání vkladů od členů
- b) poskytování úvěrů členům
- c) finanční leasing pro členy
- d) platební styk, zúčtování a vydávání a správa platebních prostředků pro členy
- e) poskytování ručení za úvěry a půjčky členů
- f) otírání akreditivů pro členy
- g) obstarání inkasa pro členy
- h) pronájem bezpečnostních schránek členům
- i) nákup a prodej cizí měny pro členy

Přehled činností skutečně vykonávaných

- a) přijímání vkladů od členů,
- b) poskytování úvěrů členům,
- c) platební styk

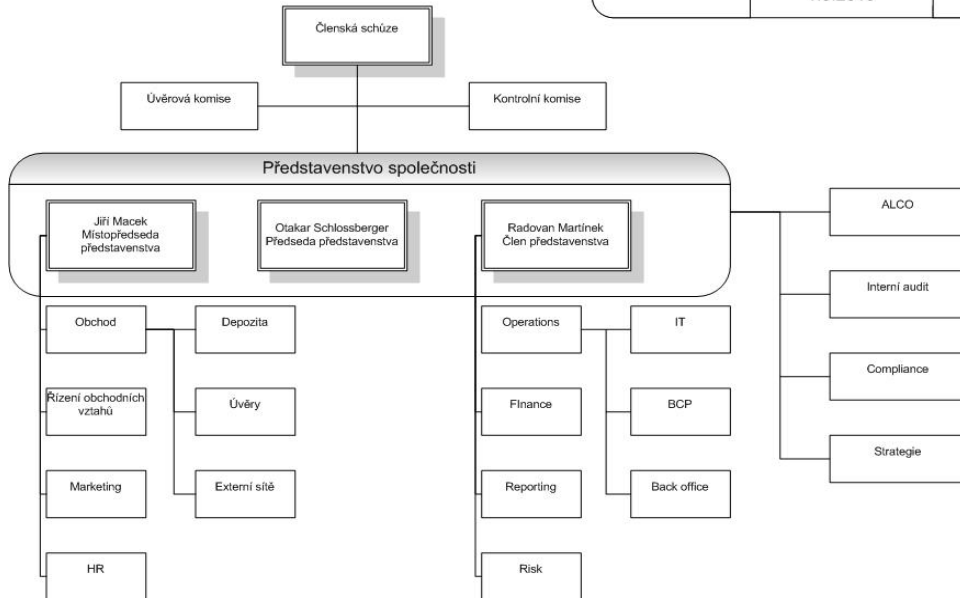
Přehled činností, jejichž vykonávání nebo poskytování bylo ČNB omezeno či vyloučeno

Žádné činnosti nejsou ze strany ČNB omezeny či vyloučeny

Organizační struktura družstevní záložny k 30.9.2010

AKCENTA spořitelni a úvěrni družstvo

1.9.2010

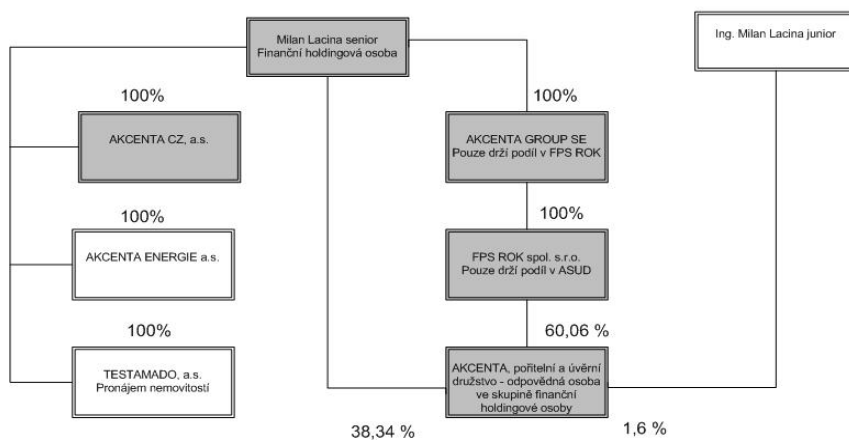


Struktura konsolidačního celku

(k 30.9.2010)

Skupina akcenta

Platnost 30.9.2010



Osoby, které jsou ve vztahu k Akcentě, spořitelnímu a úvěrnímu družstvu ovládajícími osobami

FPSROK, spol. s r.o.	
Právní forma:	Společnost s ručením omezeným
Adresa sídla:	Gočárova třída 312/52 Hradec Králové 500 02
Přímý podíl na ZK:	60,06%
Nepřímý podíl na ZK:	0%
Přímý podíl na hlasovacích právech:	60,06%
Nepřímý podíl na hlasovacích právech:	0%
Jiný způsob ovládnutí:	není
Výše pohledávek vůči Akcentě, spořitelnímu a úvěrnímu družstvu:	0
Výše závazků vůči Akcentě, spořitelnímu a úvěrnímu družstvu:	0
Výše emitovaných CP, které má Akcenta, spořitelní a úvěrní družstvo v aktivech:	0

Souhrnná výše povinnou osobou vydaných záruk za těmito osobami a souhrnná výše povinnou osobou přijatých záruk od takových osob je 0,-

Rozvaha k 30.9.2010

(v tis.Kč)

Aktiva

		Údaj nekompensovaný o opravné položky a oprávky	Opravné položky a oprávky	Údaj kompenzovaný o opravné položky a oprávky
A	B	1	2	3
Aktiva celkem (Σ)	1	653 786	1 650	652 136
Pokladní hotovost a pohledávky vůči centrálním bankám (Σ)	2	1 956	0	1 956
Pokladní hotovost	3	9	X	9
Pohledávky vůči centrálním bankám	4	1 947	0	1 947
Finanční aktiva k obchodování	5	0	X	0
Finanční aktiva v reálné hodnotě vykáz. do zisku nebo ztráty	6	0	X	0
Realizovatelná finanční aktiva	7	0	0	0
Úvěry a jiné pohledávky	8	618 638	16	618 622
Finanční investice držené do splatnosti	9	0	0	0
Zajišťovací deriváty s kladnou reálnou hodnotou	10	0	X	0
Kladné změny reálné hodnoty portfolia zajišťovaných nástrojů	11	0	X	0
Hmotný majetek (Σ)	12	28 093	532	27 561
Pozemky, budovy a zařízení	13	28 093	532	27 561
Investice do nemovitostí	14	0	0	0
Nehmotný majetek	15	3 108	1 102	2 006
Účasti v přidružených a ovládaných osobách a ve spol.podn.	16	0	0	0
Daňové pohledávky	17	0	X	0
Ostatní aktiva	18	1 991	0	1 991
Neoběžná aktiva a vyřazené skupiny určené k prodeji	19	0	0	0

Závazky a vlastní kapitál

A	B	1	2
Závazky a vlastní kapitál celkem (Σ)	1	652 136	652 136
Závazky celkem (Σ)	2	671 257	671 257
Vklady, úvěry a ostatní finanční závazky vůči centr.bankám	3	0	0
Finanční závazky k obchodování	4	0	0
Finanční závazky v reálné hodnotě vykázané do zisku/ztráty	5	0	0
Finanční závazky v naběhlé hodnotě	6	602 203	602 203
Finanční závazky spojené s převáděnými aktivy	7	0	0
Zajišťovací deriváty se zápornou reálnou hodnotou	8	0	0
Záporné změny reál. hodnoty portfolia zajišťovaných nástrojů	9	0	0
Rezervy	10	0	0
Daňové závazky	11	0	0
Ostatní závazky	12	6 453	6 453
Základní kapitál družstev splatný na požádání	13	62 601	62 601
Splacený základní kapitál splatný na požádání	14	62 601	62 601
Nesplacený základní kapitál splatný na požádání	15	0	0
Závazky spojené s vyřazenými skupinami určenými k prodeji	16	0	0
Vlastní kapitál celkem (Σ)	17	-19 121	-19 121
Základní kapitál (Σ)	18	0	0
Splacený základní kapitál	19	0	0
Nesplacený základní kapitál	20	0	0
Další vlastní kapitál	21	0	0
Fondy z přecenění a ostatní oceňovací rozdíly	22	0	0
Rezervní fondy	23	0	0
Nerozdělený zisk (neuhrazená ztráta) z předchozích období	24	-8 142	-8 142
Zisk (ztráta) za běžné účetní období	25	-10 979	-10 979

Rozvaha k 30.6.2010

(v tis.Kč)

Aktiva

		Údaj nekompensovaný o opravné položky a oprávky	Opravné položky a oprávky	Údaj kompenzovaný o opravné položky a oprávky
A	B	1	2	3
Aktiva celkem (Σ)	1	543 552	1 241	542 311
Pokladní hotovost a pohledávky vůči centrálním bankám (Σ)	2	2 015	0	2 015
Pokladní hotovost	3	63	X	63
Pohledávky vůči centrálním bankám	4	1 952	0	1 952
Finanční aktiva k obchodování	5	0	X	0
Finanční aktiva v reálné hodnotě vykaz. do zisku nebo ztráty	6	0	X	0
Realizovatelná finanční aktiva	7	0	0	0
Úvěry a jiné pohledávky	8	509 097	0	509 097
Finanční investice držené do splatnosti	9	0	0	0
Zajišťovací deriváty s kladnou reálnou hodnotou	10	0	X	0
Kladné změny reálné hodnoty portfolia zajišťovaných nástrojů	11	0	X	0
Hmotný majetek (Σ)	12	27 853	398	27 455
Pozemky, budovy a zařízení	13	27 853	398	27 455
Investice do nemovitostí	14	0	0	0
Nehmotný majetek	15	3 108	843	2 265
Účasti v přidružených a ovládaných osobách a ve spol.podn.	16	0	0	0
Daňové pohledávky	17	0	X	0
Ostatní aktiva	18	1 479	0	1 479
Neoběžná aktiva a vyřazené skupiny určené k prodeji	19	0	0	0

Závazky a vlastní kapitál

A	B	1
Závazky a vlastní kapitál celkem (Σ)	1	542 311
Závazky celkem (Σ)	2	558 153
Vklady, úvěry a ostatní finanční závazky vůči centr.bankám	3	0
Finanční závazky k obchodování	4	0
Finanční závazky v reálné hodnotě vykázané do zisku/ztráty	5	0
Finanční závazky v naběhlé hodnotě	6	499 380
Finanční závazky spojené s převáděnými aktivy	7	0
Zajišťovací deriváty se zápornou reálnou hodnotou	8	0
Záporné změny reál. hodnoty portfolia zajišťovaných nástrojů	9	0
Rezervy	10	66
Daňové závazky	11	0
Ostatní závazky	12	2 006
Základní kapitál družstev splatný na požádání	13	56 701
Splacený základní kapitál splatný na požádání	14	56 701
Nesplacený základní kapitál splatný na požádání	15	0
Závazky spojené s vyřazenými skupinami určenými k prodeji	16	0
Vlastní kapitál celkem (Σ)	17	-15 842
Základní kapitál (Σ)	18	0
Splacený základní kapitál	19	0
Nesplacený základní kapitál	20	0
Další vlastní kapitál	21	0
Fondy z přecenění a ostatní oceňovací rozdíly	22	0
Rezervní fondy	23	0
Nerozdělený zisk (neuhrazená ztráta) z předchozích období	24	-8 142
Zisk (ztráta) za běžné účetní období	25	-7 700

Rozvaha k 31.3.2010

(v tis.Kč)

Aktiva

		Údaj nekompensovaný o opravné položky a oprávky	Opravné položky a oprávky	Údaj kompenzovaný o opravné položky a oprávky
A	B	1	2	3
Aktiva celkem (Σ)	1	380 208	849	379 359
Pokladní hotovost a pohledávky vůči centrálním bankám (Σ)	2	3 669	0	3 669
Pokladní hotovost	3	1 244	X	1 244
Pohledávky vůči centrálním bankám	4	2 425	0	2 425
Finanční aktiva k obchodování	5	0	X	0
Finanční aktiva v reálné hodnotě vykáz. do zisku nebo ztráty	6	0	X	0
Realizovatelná finanční aktiva	7	0	0	0
Úvěry a jiné pohledávky	8	345 256	0	345 256
Finanční investice držené do splatnosti	9	0	0	0
Zajišťovací deriváty s kladnou reálnou hodnotou	10	0	X	0
Kladné změny reálné hodnoty portfolia zajišťovaných nástrojů	11	0	X	0
Hmotný majetek (Σ)	12	27 853	265	27 588
Pozemky, budovy a zařízení	13	27 853	265	27 588
Investice do nemovitostí	14	0	0	0
Nehmotný majetek	15	3 108	584	2 524
Účasti v přidružených a ovládaných osobách a ve spol.podn.	16	0	0	0
Daňové pohledávky	17	0	X	0
Ostatní aktiva	18	322	0	322
Neoběžná aktiva a vyřazené skupiny určené k prodeji	19	0	0	0

Závazky a vlastní kapitál

A	B	1
Závazky a vlastní kapitál celkem (Σ)	1	379 358
Závazky celkem (Σ)	2	390 243
Vklady, úvěry a ostatní finanční závazky vůči centr.bankám	3	0
Finanční závazky k obchodování	4	0
Finanční závazky v reálné hodnotě vykázané do zisku/ztráty	5	0
Finanční závazky v naběhlé hodnotě	6	339 207
Finanční závazky spojené s převáděnými aktivy	7	0
Zajišťovací deriváty se zápornou reálnou hodnotou	8	0
Záporné změny reál. hodnoty portfolia zajišťovaných nástrojů	9	0
Rezervy	10	66
Daňové závazky	11	0
Ostatní závazky	12	1 669
Základní kapitál družstev splatný na požádání	13	49 301
Splacený základní kapitál splatný na požádání	14	49 301
Nesplacený základní kapitál splatný na požádání	15	0
Závazky spojené s vyřazenými skupinami určenými k prodeji	16	0
Vlastní kapitál celkem (Σ)	17	-10 885
Základní kapitál (Σ)	18	0
Splacený základní kapitál	19	0
Nesplacený základní kapitál	20	0
Další vlastní kapitál	21	0
Fondy z přecenění a ostatní oceňovací rozdíly	22	0
Rezervní fondy	23	0
Nerozdělený zisk (neuhrazená ztráta) z předchozích období	24	-8 142
Zisk (ztráta) za běžné účetní období	25	-2 743

Rozvaha k 31.12.2009

(v tis.Kč)

Aktiva

		Údaj nekompensovaný o opravné položky a oprávky	Opravné položky a oprávky	Údaj kompenzovaný o opravné položky a oprávky
A	B	1	2	3
Aktiva celkem (Σ)	1	241 332	457	240 875
Pokladní hotovost a pohledávky vůči centrálním bankám (Σ)	2	31 632	0	31 632
Pokladní hotovost	3	15	X	15
Pohledávky vůči centrálním bankám	4	31 617	0	31 617
Finanční aktiva k obchodování	5	0	X	0
Finanční aktiva v reálné hodnotě vykáz. do zisku nebo ztráty	6	0	X	0
Realizovatelná finanční aktiva	7	0	0	0
Úvěry a jiné pohledávky	8	178 378	0	178 378
Finanční investice držené do splatnosti	9	0	0	0
Zajišťovací deriváty s kladnou reálnou hodnotou	10	0	X	0
Kladné změny reálné hodnoty portfolia zajišťovaných nástrojů	11	0	X	0
Hmotný majetek (Σ)	12	27 853	132	27 721
Pozemky, budovy a zařízení	13	27 853	132	27 721
Investice do nemovitostí	14	0	0	0
Nehmotný majetek	15	3 108	325	2 783
Účasti v přidružených a ovládaných osobách a ve spol.podn.	16	0	0	0
Daňové pohledávky	17	0	X	0
Ostatní aktiva	18	361	0	361
Neoběžná aktiva a vyřazené skupiny určené k prodeji	19	0	0	0

Závazky a vlastní kapitál

A	B	1
Závazky a vlastní kapitál celkem (Σ)	1	240 876
Závazky celkem (Σ)	2	248 966
Vklady, úvěry a ostatní finanční závazky vůči centr.bankám	3	0
Finanční závazky k obchodování	4	0
Finanční závazky v reálné hodnotě vykázané do zisku/ztráty	5	0
Finanční závazky v naběhlé hodnotě	6	200 932
Finanční závazky spojené s převáděnými aktivy	7	0
Zajišťovací deriváty se zápornou reálnou hodnotou	8	0
Záporné změny reál. hodnoty portfolia zajišťovaných nástrojů	9	0
Rezervy	10	0
Daňové závazky	11	0
Ostatní závazky	12	1 133
Základní kapitál družstev splatný na požádání	13	46 901
Splacený základní kapitál splatný na požádání	14	46 601
Nesplacený základní kapitál splatný na požádání	15	300
Závazky spojené s vyřazenými skupinami určenými k prodeji	16	0
Vlastní kapitál celkem (Σ)	17	-8 090
Základní kapitál (Σ)	18	0
Splacený základní kapitál	19	0
Nesplacený základní kapitál	20	0
Další vlastní kapitál	21	0
Fondy z přecenění a ostatní oceňovací rozdíly	22	0
Rezervní fondy	23	0
Nerozdělený zisk (neuhrazená ztráta) z předchozích období	24	104
Zisk (ztráta) za běžné účetní období	25	-8 194

Výkaz zisku a ztráty k 30.9. 2010

(v tis.Kč)

A	B	1
Zisk z finanční a provozní činnosti (Σ)	1	5 160
Úrokové výnosy	2	12 259
Úrokové náklady	3	-11 055
Náklady na základní kapitál splatný na požádání	4	0
Výnosy z dividend	5	0
Výnosy z poplatků a provizí	6	3 516
Náklady na poplatky a provize	7	-166
Realizované Z/Z z finan.aktiv a závazků nevykáz. v RH do Z/Z	8	0
Zisk (ztráta) z finančních aktiv a závazků k obchodování	9	0
Zisk (ztráta) z finan. aktiv a závazků v RH vykázané do Z/Z	10	0
Zisk (ztráta) ze zajišťovacího účetnictví	11	0
Kurzové rozdíly	12	0
Zisk (ztráta) z odúčtování aktiv j. než držených k prodeji	13	0
Ostatní provozní výnosy	14	1 146
Ostatní provozní náklady	15	-540
Správní náklady (Σ)	16	-14 946
Náklady na zaměstnance (Σ)	17	-4 210
Mzdy a platy	18	-3 137
Sociální a zdravotní pojištění	19	-1 073
Penzijní a podobné výdaje	20	0
Náklady na dočasné zaměstnance	21	0
Odměny - vlastní kapitálové nástroje	22	0
Ostatní náklady na zaměstnance	23	0
Ostatní správní náklady	24	-10 736
Náklady na reklamu	25	-116
Náklady na poradenství	26	-585
Náklady na informační technologie	27	-2 301
Náklady na outsourcing	28	0
Nájemné	29	-831
Jiné správní náklady	30	-6 903
Odpisy (Σ)	31	-1 177
Odpisy pozemků, budov a zařízení	32	-400
Odpisy investic do nemovitostí	33	0
Odpisy nehmotného majetku	34	-777
Tvorba rezerv	35	0
Ztráty ze znehodnocení (Σ)	36	-16
Ztráty ze znehodnocení finan.aktiv nevykázaných v RH do Z/Z	37	-16
Ztráty ze znehodnocení nefinančních aktiv	38	0
Negativní goodwill bezprostředně zahrnutý do výkazu Z/Z	39	0
Podíl na Z/Z přídr. a ovládaných osob a společných podniků	40	0
Zisk nebo ztráta z neoběžných aktiv a vyřazovaných skupin	41	0
Zisk nebo ztráta z pokračujících činností před zdaněním	42	-10 979
Náklady na daň z příjmů	43	0
Zisk nebo ztráta z pokračujících činností po zdanění	44	-10 979
Zisk nebo ztráta z ukončované činnosti po zdanění	45	0
Zisk nebo ztráta po zdanění	46	-10 979

Výkaz zisku a ztráty k 30.6. 2010

(v tis.Kč)

A	B	1
Zisk z finanční a provozní činnosti (Σ)	1	2 288
Úrokové výnosy	2	5 896
Úrokové náklady	3	-5 903
Náklady na základní kapitál splatný na požádání	4	0
Výnosy z dividend	5	0
Výnosy z poplatků a provizí	6	1 791
Náklady na poplatky a provize	7	-22
Realizované Z/Z z finan.aktiv a závazků nevykáz. v RH do Z/Z	8	0
Zisk (ztráta) z finančních aktiv a závazků k obchodování	9	0
Zisk (ztráta) z finan. aktiv a závazků v RH vykázané do Z/Z	10	0
Zisk (ztráta) ze zajišťovacího účetnictví	11	0
Kurzové rozdíly	12	0
Zisk (ztráta) z odúčtování aktiv j. než držených k prodeji	13	0
Ostatní provozní výnosy	14	719
Ostatní provozní náklady	15	-193
Správní náklady (Σ)	16	-9 204
Náklady na zaměstnance (Σ)	17	-2 588
Mzdy a platy	18	-1 847
Sociální a zdravotní pojištění	19	-741
Penzijní a podobné výdaje	20	0
Náklady na dočasné zaměstnance	21	0
Odměny - vlastní kapitálové nástroje	22	0
Ostatní náklady na zaměstnance	23	0
Ostatní správní náklady	24	-6 616
Náklady na reklamu	25	-95
Náklady na poradenství	26	-352
Náklady na informační technologie	27	-1 584
Náklady na outsourcing	28	0
Nájemné	29	-445
Jiné správní náklady	30	-4 140
Odpisy (Σ)	31	-784
Odpisy pozemků, budov a zařízení	32	-266
Odpisy investic do nemovitostí	33	0
Odpisy nehmotného majetku	34	-518
Tvorba rezerv	35	0
Ztráty ze znehodnocení (Σ)	36	0
Ztráty ze znehodnocení finan.aktiv nevykázaných v RH do Z/Z	37	0
Ztráty ze znehodnocení nefinančních aktiv	38	0
Negativní goodwill bezprostředně zahrnutý do výkazu Z/Z	39	0
Podíl na Z/Z přídr. a ovládaných osob a společných podniků	40	0
Zisk nebo ztráta z neoběžných aktiv a vyřazovaných skupin	41	0
Zisk nebo ztráta z pokračujících činností před zdaněním	42	-7 700
Náklady na daň z příjmů	43	0
Zisk nebo ztráta z pokračujících činností po zdanění	44	-7 700
Zisk nebo ztráta z ukončované činnosti po zdanění	45	0
Zisk nebo ztráta po zdanění	46	-7 700

Výkaz zisku a ztráty k 31.3. 2010

(v tis.Kč)

A	B	1
Zisk z finanční a provozní činnosti (Σ)	1	964
Úrokové výnosy	2	1 989
Úrokové náklady	3	-2 106
Náklady na základní kapitál splatný na požádání	4	0
Výnosy z dividend	5	0
Výnosy z poplatků a provizí	6	729
Náklady na poplatky a provize	7	-3
Realizované Z/Z z finan.aktiv a závazků nevykáz. v RH do Z/Z	8	0
Zisk (ztráta) z finančních aktiv a závazků k obchodování	9	0
Zisk (ztráta) z finan. aktiv a závazků v RH vykázané do Z/Z	10	0
Zisk (ztráta) ze zajišťovacího účetnictví	11	0
Kurzové rozdíly	12	0
Zisk (ztráta) z odúčtování aktiv j. než držených k prodeji	13	0
Ostatní provozní výnosy	14	359
Ostatní provozní náklady	15	-4
Správní náklady (Σ)	16	-3 314
Náklady na zaměstnance (Σ)	17	-1 064
Mzdy a platy	18	-794
Sociální a zdravotní pojištění	19	-270
Penzijní a podobné výdaje	20	0
Náklady na dočasné zaměstnance	21	0
Odměny - vlastní kapitálové nástroje	22	0
Ostatní náklady na zaměstnance	23	0
Ostatní správní náklady	24	-2 250
Náklady na reklamu	25	-82
Náklady na poradenství	26	-44
Náklady na informační technologie	27	-693
Náklady na outsourcing	28	0
Nájemné	29	-178
Jiné správní náklady	30	-1 253
Odpisy (Σ)	31	-392
Odpisy pozemků, budov a zařízení	32	-133
Odpisy investic do nemovitostí	33	0
Odpisy nehmotného majetku	34	-259
Tvorba rezerv	35	0
Ztráty ze znehodnocení (Σ)	36	0
Ztráty ze znehodnocení finan.aktiv nevykázaných v RH do Z/Z	37	0
Ztráty ze znehodnocení nefinančních aktiv	38	0
Negativní goodwill bezprostředně zahrnutý do výkazu Z/Z	39	0
Podíl na Z/Z přídr. a ovládaných osob a společných podniků	40	0
Zisk nebo ztráta z neoběžných aktiv a vyřazovaných skupin	41	0
Zisk nebo ztráta z pokračujících činností před zdaněním	42	-2 743
Náklady na daň z příjmů	43	0
Zisk nebo ztráta z pokračujících činností po zdanění	44	-2 743
Zisk nebo ztráta z ukončované činnosti po zdanění	45	0
Zisk nebo ztráta po zdanění	46	-2 743

Výkaz zisku a ztráty k 31.12. 2009

(v tis.Kč)

A	B	1
Zisk z finanční a provozní činnosti (Σ)	1	486
Úrokové výnosy	2	2 670
Úrokové náklady	3	-2 706
Náklady na základní kapitál splatný na požádání	4	0
Výnosy z dividend	5	0
Výnosy z poplatků a provizí	6	195
Náklady na poplatky a provize	7	-1
Realizované Z/Z z finan.aktiv a závazků nevykáz. v RH do Z/Z	8	0
Zisk (ztráta) z finančních aktiv a závazků k obchodování	9	0
Zisk (ztráta) z finan. aktiv a závazků v RH vykázané do Z/Z	10	0
Zisk (ztráta) ze zajišťovacího účetnictví	11	0
Kurzové rozdíly	12	0
Zisk (ztráta) z odúčtování aktiv j. než držených k prodeji	13	0
Ostatní provozní výnosy	14	441
Ostatní provozní náklady	15	-113
Správní náklady (Σ)	16	-8 223
Náklady na zaměstnance (Σ)	17	-1 436
Mzdy a platy	18	-1 074
Sociální a zdravotní pojištění	19	-362
Penzijní a podobné výdaje	20	0
Náklady na dočasné zaměstnance	21	0
Odměny - vlastní kapitálové nástroje	22	0
Ostatní náklady na zaměstnance	23	0
Ostatní správní náklady	24	-6 787
Náklady na reklamu	25	-11
Náklady na poradenství	26	-37
Náklady na informační technologie	27	-3 385
Náklady na outsourcing	28	0
Nájemné	29	-249
Jiné správní náklady	30	-3 105
Odpisy (Σ)	31	-457
Odpisy pozemků, budov a zařízení	32	-132
Odpisy investic do nemovitostí	33	0
Odpisy nehmotného majetku	34	-325
Tvorba rezerv	35	0
Ztráty ze znehodnocení (Σ)	36	0
Ztráty ze znehodnocení finan.aktiv nevykázaných v RH do Z/Z	37	0
Ztráty ze znehodnocení nefinančních aktiv	38	0
Negativní goodwill bezprostředně zahrnutý do výkazu Z/Z	39	0
Podíl na Z/Z přídr. a ovládaných osob a společných podniků	40	0
Zisk nebo ztráta z neoběžných aktiv a vyřazovaných skupin	41	0
Zisk nebo ztráta z pokračujících činností před zdaněním	42	-8 194
Náklady na daň z příjmů	43	0
Zisk nebo ztráta z pokračujících činností po zdanění	44	-8 194
Zisk nebo ztráta z ukončované činnosti po zdanění	45	0
Zisk nebo ztráta po zdanění	46	-8 194

Informace o pohledávkách z finančních činností bez selhání a v selhání k 30.9.2010

(v tis.Kč)

A	B	Hodnota před znehodnocením	Účetní hodnota (netto)	Opravné položky k jednotlivým pohledávkám	Opravné položky k port. pohled. jednotlivě bez znehodnocení	Opravné položky k portfoliu jednotlivě nevýznam. pohledávek	Kumulovaná ztráta z ocenění reálnou hodnotou
Pohledávky z finančních činností celkem (€)	1	618 638	618 622	16			
Pohledávky za úvěrovými institucemi (€)	2	388 302	388 302	0			
Pohledávky za úvěrovými institucemi bez selhání (€)	3	388 302	388 302	0			
Standardní pohledávky za úvěrovými institucemi	4	388 302	388 302	0			
Sledované pohledávky za úvěrovými institucemi	5	0	0	0			
Pohledávky za úvěrovými institucemi se selháním (€)	6	0	0	0			
Nestandardní pohledávky za úvěrovými institucemi	7	0	0	0			
Pochybné pohledávky za úvěrovými institucemi	8	0	0	0			
Ztrátové pohledávky za úvěrovými institucemi	9	0	0	0			
Pohledávky za jinými osobami než úvěr.institucemi (€)	10	230 336	230 320	16			
Pohledávky za j. osobami než úvěr.institucemi bez selhání (€)	11	229 967	229 967	0			
Standardní pohledávky za jinými osobami než úvěr.institucemi	12	218 373	218 373	0			
Sled.úvěry a ost.pohled. za j.osobami než úvěr.institucemi	13	11 594	11 594	0			
Pohledávky za jinými osobami než úvěr.institucemi se selháním (€)	14	369	353	16			
Nestandardní pohledávky za jinými osobami než úvěr.instituce	15	0	0	0			
Pochybné pohledávky za jinými osobami než úvěr.institucemi	16	0	0	0			
Ztrátové pohledávky za jinými osobami než úvěr. Institucemi	17	369	353	16			

Informace o pohledávkách z finančních činností bez selhání a v selhání k 30.6.2010

(v tis.Kč)

A	B	Hodnota před znehodnocením	Účetní hodnota (netto)	Opravné položky k jednotlivým pohledávkám	Opravné položky k port. pohled. jednotlivě bez znehodnocení	Opravné položky k portfoliu jednotlivě nevýznam. pohledávek	Kumulovaná ztráta z ocenění reálnou hodnotou
Pohledávky z finančních činností celkem (€)	1	509 097	509 097	0	0	0	0
Pohledávky za úvěrovými institucemi (€)	2	378 700	378 700	0	0	0	0
Pohledávky za úvěrovými institucemi bez selhání (€)	3	378 700	378 700	0	0	0	0
Standardní pohledávky za úvěrovými institucemi	4	378 700	378 700	0	0	0	0
Sledované pohledávky za úvěrovými institucemi	5	0	0	0	0	0	0
Pohledávky za úvěrovými institucemi se selháním (€)	6	0	0	0	0	0	0
Nestandardní pohledávky za úvěrovými institucemi	7	0	0	0	0	0	0
Pochybné pohledávky za úvěrovými institucemi	8	0	0	0	0	0	0
Ztrátové pohledávky za úvěrovými institucemi	9	0	0	0	0	0	0
Pohledávky za jinými osobami než úvěr.institucemi (€)	10	130 397	130 397	0	0	0	0
Pohledávky za j. osobami než úvěr.institucemi bez selhání (€)	11	130 397	130 397	0	0	0	0
Standardní pohledávky za jinými osobami než úvěr.institucemi	12	125 520	125 520	0	0	0	0
Sled.úvěry a ost.pohled. za j.osobami než úvěr.institucemi	13	4 877	4 877	0	0	0	0
Pohledávky za jinými osobami než úvěr.institucemi se selháním (€)	14	0	0	0	0	0	0
Nestandardní pohledávky za jinými osobami než úvěr.instituce	15	0	0	0	0	0	0
Pochybné pohledávky za jinými osobami než úvěr.institucemi	16	0	0	0	0	0	0
Ztrátové pohledávky za jinými osobami než úvěr. Institucemi	17	0	0	0	0	0	0

Informace o pohledávkách z finančních činností bez selhání a v selhání k 31.3.2010

(v tis.Kč)

A	B	Hodnota před znehodnocením	Účetní hodnota (netto)	Opravné položky k jednotlivým pohledávkám	Opravné položky k port. pohled. jednotlivě bez znehodnocení	Opravné položky k portfoliu jednotlivě nevýznam. pohledávek	Kumulovaná ztráta z ocenění reálnou hodnotou
Pohledávky z finančních činností celkem (€)	1	345 255	345 255	0	0	0	0
Pohledávky za úvěrovými institucemi (€)	2	276 416	276 416	0	0	0	0
Pohledávky za úvěrovými institucemi bez selhání (€)	3	276 416	276 416	0	0	0	0
Standardní pohledávky za úvěrovými institucemi	4	276 416	276 416	0	0	0	0
Sledované pohledávky za úvěrovými institucemi	5	0	0	0	0	0	0
Pohledávky za úvěrovými institucemi se selháním (€)	6	0	0	0	0	0	0
Nestandardní pohledávky za úvěrovými institucemi	7	0	0	0	0	0	0
Pochybné pohledávky za úvěrovými institucemi	8	0	0	0	0	0	0
Ztrátové pohledávky za úvěrovými institucemi	9	0	0	0	0	0	0
Pohledávky za jinými osobami než úvěr.institucemi (€)	10	68 839	68 839	0	0	0	0
Pohledávky za j. osobami než úvěr.institucemi bez selhání (€)	11	68 839	68 839	0	0	0	0
Standardní pohledávky za jinými osobami než úvěr.institucemi	12	68 839	68 839	0	0	0	0
Sled.úvěry a ost.pohled. za j.osobami než úvěr.institucemi	13	0	0	0	0	0	0
Pohledávky za jinými osobami než úvěr.institucemi se selháním (€)	14	0	0	0	0	0	0
Nestandardní pohledávky za jinými osobami než úvěr.instituce	15	0	0	0	0	0	0
Pochybné pohledávky za jinými osobami než úvěr.institucemi	16	0	0	0	0	0	0
Ztrátové pohledávky za jinými osobami než úvěr. Institucemi	17	0	0	0	0	0	0

Informace o pohledávkách z finančních činností bez selhání a v selhání k 31.12.2009

(v tis.Kč)

A	B	Hodnota před znehodnocením	Účetní hodnota (netto)	Opravné položky k jednotlivým pohledávkám	Opravné položky k port. pohled. jednotlivě bez znehodnocení	Opravné položky k portfoliu jednotlivě nevýznam. pohledávek	Kumulovaná ztráta z ocenění reálnou hodnotou
Pohledávky z finančních činností celkem (€)	1	178 378	178 378	0	0	0	0
Pohledávky za úvěrovými institucemi (€)	2	163 706	163 706	0	0	0	0
Pohledávky za úvěrovými institucemi bez selhání (€)	3	163 706	163 706	0	0	0	0
Standardní pohledávky za úvěrovými institucemi	4	163 706	163 706	0	0	0	0
Sledované pohledávky za úvěrovými institucemi	5	0	0	0	0	0	0
Pohledávky za úvěrovými institucemi se selháním (€)	6	0	0	0	0	0	0
Nestandardní pohledávky za úvěrovými institucemi	7	0	0	0	0	0	0
Pochybné pohledávky za úvěrovými institucemi	8	0	0	0	0	0	0
Ztrátové pohledávky za úvěrovými institucemi	9	0	0	0	0	0	0
Pohledávky za jinými osobami než úvěr.institucemi (€)	10	14 672	14 672	0	0	0	0
Pohledávky za j. osobami než úvěr.institucemi bez selhání (€)	11	14 672	14 672	0	0	0	0
Standardní pohledávky za jinými osobami než úvěr.institucemi	12	14 672	14 672	0	0	0	0
Sled.úvěry a ost.pohled. za j.osobami než úvěr.institucemi	13	0	0	0	0	0	0
Pohledávky za jinými osobami než úvěr.institucemi se selháním (€)	14	0	0	0	0	0	0
Nestandardní pohledávky za jinými osobami než úvěr.instituce	15	0	0	0	0	0	0
Pochybné pohledávky za jinými osobami než úvěr.institucemi	16	0	0	0	0	0	0
Ztrátové pohledávky za jinými osobami než úvěr. Institucemi	17	0	0	0	0	0	0

Informace o pohledávkách bez znehodnocení a se znehodnocením k 30.9.2010
(v tis. Kč)

		Hodnota před znehodnocením		Opravné položky		Kumulovaná ztráta z ocenění reálnou		Účetní hodnota (netto)	
		Finanč. aktiva oceňovaná naběhlou hodnotou nebo pořiz. cenou	Finanční aktiva oceňovaná reálnou hodnotou	Finanč. aktiva oceňovaná naběhlou hodnotou nebo pořiz. cenou	Finanční aktiva oceňovaná reálnou hodnotou	Finanč. aktiva oceňovaná naběhlou hodnotou nebo pořiz. cenou	Finanční aktiva oceňovaná reálnou hodnotou	Finanč. aktiva oceňovaná naběhlou hodnotou nebo pořiz. cenou	Finanční aktiva oceňovaná reálnou hodnotou
A	B	1	2	3	4	5	6	7	8
Kapitálové nástroje	1			0	X	X	0	0	0
Dluhové cenné papíry	2			0	X	X	0	0	0
Pohledávky bez znehodnocení	3	620 216	0	X	X	X	X	620 216	0
Pohledávky bez znehodnocení za centrálními bankami	4	1 947	0	X	X	X	X	1 947	0
Pohledávky bez znehodnocení za úvěrovými institucemi	5	388 302	0	X	X	X	X	388 302	0
Pohledávky bez znehodnocení za vládními institucemi	6	0	0	X	X	X	X	0	0
Pohledávky bez znehodnocení za ostatními klienty/zákazníky	7	229 967	0	X	X	X	X	229 967	0
Ostatní pohledávky bez znehodnocení sektorově nečleněné	8	0	0	X	X	X	X	0	0
Pohledávky se znehodnocením	9	369	0	16	X	X	0	353	0
Pohledávky se znehodnocením za centrálními bankami	10	0	0	0	X	X	0	0	0
Pohledávky se znehodnocením za úvěrovými institucemi	11	0	0	0	X	X	0	0	0
Pohledávky se znehodnocením za vládními institucemi	12	0	0	0	X	X	0	0	0
Pohledávky se znehodnocením za ostat. klienty/zákazníky	13	369	0	16	X	X	0	353	0
Ostatní pohledávky se znehodnocením sektorově nečleněné	14	0	0	0	X	X	0	0	0

Informace o pohledávkách bez znehodnocení a se znehodnocením k 30.6.2010
(v tis. Kč)

		Hodnota před znehodnocením		Opravné položky		Kumulovaná ztráta z ocenění reálnou		Účetní hodnota (netto)	
		Finanč. aktiva oceňovaná naběhlou hodnotou nebo pořiz. cenou	Finanční aktiva oceňovaná reálnou hodnotou	Finanč. aktiva oceňovaná naběhlou hodnotou nebo pořiz. cenou	Finanční aktiva oceňovaná reálnou hodnotou	Finanč. aktiva oceňovaná naběhlou hodnotou nebo pořiz. cenou	Finanční aktiva oceňovaná reálnou hodnotou	Finanč. aktiva oceňovaná naběhlou hodnotou nebo pořiz. cenou	Finanční aktiva oceňovaná reálnou hodnotou
A	B	1	2	3	4	5	6	7	8
Kapitálové nástroje	1	0	0	0	X	X	0	0	0
Dluhové cenné papíry	2	0	0	0	X	X	0	0	0
Pohledávky bez znehodnocení	3	511 049	0	X	X	X	X	511 049	0
Pohledávky bez znehodnocení za centrálními bankami	4	1 952	0	X	X	X	X	1 952	0
Pohledávky bez znehodnocení za úvěrovými institucemi	5	378 700	0	X	X	X	X	378 700	0
Pohledávky bez znehodnocení za vládními institucemi	6	0	0	X	X	X	X	0	0
Pohledávky bez znehodnocení za ostatními klienty/zákazníky	7	130 397	0	X	X	X	X	130 397	0
Ostatní pohledávky bez znehodnocení sektorově nečleněné	8	0	0	X	X	X	X	0	0
Pohledávky se znehodnocením	9	0	0	0	X	X	0	0	0
Pohledávky se znehodnocením za centrálními bankami	10	0	0	0	X	X	0	0	0
Pohledávky se znehodnocením za úvěrovými institucemi	11	0	0	0	X	X	0	0	0
Pohledávky se znehodnocením za vládními institucemi	12	0	0	0	X	X	0	0	0
Pohledávky se znehodnocením za ostat. klienty/zákazníky	13	0	0	0	X	X	0	0	0
Ostatní pohledávky se znehodnocením sektorově nečleněné	14	0	0	0	X	X	0	0	0

Informace o pohledávkách bez znehodnocení a se znehodnocením k 31.3.2010
(v tis. Kč)

		Hodnota před znehodnocením		Opravné položky		Kumulovaná ztráta z ocenění reálnou		Účetní hodnota (netto)	
		Finanč. aktiva oceňovaná naběhlou hodnotou nebo pořiz. cenou	Finanční aktiva oceňovaná reálnou hodnotou	Finanč. aktiva oceňovaná naběhlou hodnotou nebo pořiz. cenou	Finanční aktiva oceňovaná reálnou hodnotou	Finanč. aktiva oceňovaná naběhlou hodnotou nebo pořiz. cenou	Finanční aktiva oceňovaná reálnou hodnotou	Finanč. aktiva oceňovaná naběhlou hodnotou nebo pořiz. cenou	Finanční aktiva oceňovaná reálnou hodnotou
A	B	1	2	3	4	5	6	7	8
Kapitálové nástroje	1	0	0	0	X	X	0	0	0
Dluhové cenné papíry	2	0	0	0	X	X	0	0	0
Pohledávky bez znehodnocení	3	347 681	0	X	X	X	X	347 681	0
Pohledávky bez znehodnocení za centrálními bankami	4	2 425	0	X	X	X	X	2 425	0
Pohledávky bez znehodnocení za úvěrovými institucemi	5	276 417	0	X	X	X	X	276 417	0
Pohledávky bez znehodnocení za vládními institucemi	6	0	0	X	X	X	X	0	0
Pohledávky bez znehodnocení za ostatními klienty/zákazníky	7	68 839	0	X	X	X	X	68 839	0
Ostatní pohledávky bez znehodnocení sektorově nečleněné	8	0	0	X	X	X	X	0	0
Pohledávky se znehodnocením	9	0	0	0	X	X	0	0	0
Pohledávky se znehodnocením za centrálními bankami	10	0	0	0	X	X	0	0	0
Pohledávky se znehodnocením za úvěrovými institucemi	11	0	0	0	X	X	0	0	0
Pohledávky se znehodnocením za vládními institucemi	12	0	0	0	X	X	0	0	0
Pohledávky se znehodnocením za ostat. klienty/zákazníky	13	0	0	0	X	X	0	0	0
Ostatní pohledávky se znehodnocením sektorově nečleněné	14	0	0	0	X	X	0	0	0

Informace o pohledávkách bez znehodnocení a se znehodnocením k 31.12.2009
(v tis. Kč)

		Hodnota před znehodnocením		Opravné položky		Kumulovaná ztráta z ocenění reálnou		Účetní hodnota (netto)	
		Finanč. aktiva oceňovaná naběhlou hodnotou nebo pořiz. cenou	Finanční aktiva oceňovaná reálnou hodnotou	Finanč. aktiva oceňovaná naběhlou hodnotou nebo pořiz. cenou	Finanční aktiva oceňovaná reálnou hodnotou	Finanč. aktiva oceňovaná naběhlou hodnotou nebo pořiz. cenou	Finanční aktiva oceňovaná reálnou hodnotou	Finanč. aktiva oceňovaná naběhlou hodnotou nebo pořiz. cenou	Finanční aktiva oceňovaná reálnou hodnotou
A	B	1	2	3	4	5	6	7	8
Kapitálové nástroje	1	0	0	0	X	X	0	0	0
Dluhové cenné papíry	2	0	0	0	X	X	0	0	0
Pohledávky bez znehodnocení	3	209 994	0	X	X	X	X	209 994	0
Pohledávky bez znehodnocení za centrálními bankami	4	31 616	0	X	X	X	X	31 616	0
Pohledávky bez znehodnocení za úvěrovými institucemi	5	163 706	0	X	X	X	X	163 706	0
Pohledávky bez znehodnocení za vládními institucemi	6	0	0	X	X	X	X	0	0
Pohledávky bez znehodnocení za ostatními klienty/zákazníky	7	14 672	0	X	X	X	X	14 672	0
Ostatní pohledávky bez znehodnocení sektorově nečleněné	8	0	0	X	X	X	X	0	0
Pohledávky se znehodnocením	9	0	0	0	X	X	0	0	0
Pohledávky se znehodnocením za centrálními bankami	10	0	0	0	X	X	0	0	0
Pohledávky se znehodnocením za úvěrovými institucemi	11	0	0	0	X	X	0	0	0
Pohledávky se znehodnocením za vládními institucemi	12	0	0	0	X	X	0	0	0
Pohledávky se znehodnocením za ostat. klienty/zákazníky	13	0	0	0	X	X	0	0	0
Ostatní pohledávky se znehodnocením sektorově nečleněné	14	0	0	0	X	X	0	0	0

Restrukturalizované pohledávky k 30.9.2010

AKCENTA, spořitelní a úvěrní družstvo neevidovalo v období od 1.1.2010 do 30.9.2010 žádné restrukturalizované pohledávky.

Deriváty k 30.9.2010

(v tis.Kč)

AKCENTA, spořitelní a úvěrní družstvo neevidovalo v období od 1.1.2010 do 30.9.2010 žádné deriváty.

Poměrové ukazatele

	k 30.9.2010	k 30.6.2010	k 31.3.2010	k 31.12.2009
Kapitálová přiměřenost	12,24%	16,34%	23,44%	46,87%
Rentabilita průměrných aktiv (ROAA)	0,01%	-0,37%	-0,20%	-2,33%
Rentabilita průměrného kapitálu tier 1 (ROAE)	-28,48%	-21,05%	-7,68%	-22,90%
Aktiva na jednoho zaměstnance (v tis.Kč)	29 642 545	36 154 067	34 487 182	21 897 727
Správní náklady na jednoho zaměstnance (v tis.Kč)	679 345	613 623	301 273	747 545
Zisk nebo ztráta po zdanění na jednoho zaměstnance (v tis.Kč)	-499 086	-513 372	-249 364	-744 909

Kapitál a kapitálové požadavky k 30.9.2010

(v tis. Kč)

Údaje o kapitálu na individuálním základě

A	B	1
Kapitál (Σ)	1	41 474
Původní kapitál (Tier 1) (Σ)	2	41 474
Splacené členské vklady členů DZ	3	62 601
Rezervní fondy a nerozdělený zisk (Σ)	4	-8 142
Povinné rezervní a rizikové fondy	5	0
Ostatní fondy z rozdělení zisku	6	0
Nerozdělený zisk z předchozích období	7	0
Zisk za účetní období po zdanění	8	0
Neuhrazená ztráta z předchozích období	9	-8 142
Výsledné kurzové rozdíly z konsolidace	10	0
Zisk za běžné účetní období	11	0
Ztráta za běžné účetní období	12	-10 979
Čistý zisk z kapitalizace budouc. příjmů ze sekuritizace	13	0
Zisk/ztráta z ocenění závazků v RH z titulu úvěr. rizika	14	0
Další odčitatelné položky z původního kapitálu (Σ)	15	-2 006
Goodwill	16	0
Nehmotný majetek jiný než goodwill	17	-2 006
Negat. oceň. rozdíl ze změn RH realiz. kapitál. nástrojů	18	0
Dodatkový kapitál (Tier 2) (Σ)	19	0
Podřízený dluh A	20	0
Pozit. oceň. rozdíl ze změn RH realiz. akcií a podíl. listů	21	0
Uhrazovací povinnost členů DZ	22	0
Odčitatelné položky od původ. a dodat.kapitálu (Tier1+Tier2)	23	0
Kapitál na krytí tržního rizika (Tier 3)	24	0

Údaje o kapitálových požadavcích na individuálním základě

A	B	1
Kapitálové požadavky celkem	1	27 107
Kap. pož. k úvěr. riziku při STA k expozicím celkem	2	27 016
Kap. pož. při STA k expoz. vůči centr. vládám a bankám	3	0
Kap. pož. při STA k expoz. vůči reg. vládám a míst.orgánům	4	0
Kap. pož. při STA k expoz. vůči org. veřejného sektoru a ost.	5	0
Kap. pož. při STA k expoz. vůči mezinárodním rozvoj. bankám	6	0
Kap. pož. při STA k expoz. vůči mezinárodním organizacím	7	0
Kap. pož. při STA k expoz. vůči institucím	8	6 213
Kap. pož. při STA k podnikovým expoz.	9	18 439
Kap. pož. při STA k retailovým expoz.	10	0
Kap. pož. při STA k expoz. zajištěným nemovitostmi	11	0
Kap. pož. při STA k expoz. po splatnosti	12	0
Kap. pož. při STA k regulatorně vysoce rizikovým expoz.	13	0
Kap. pož. při STA k expoz. v krytých dluhopisech	14	0
Kap. pož. při STA ke krátkod. expoz. vůči inst. a podn. expoz.	15	0
Kap. pož. při STA k expoz. vůči fondům kolekt. investování	16	0
Kap. pož. při STA k ostatním expoz.	17	2 364
Kap. pož. při STA k sekuritizovaným expozicím	18	0
Kap. pož. k vypořádacímu riziku	19	0
Kap. pož. k pozičnímu, měnovému a komoditnímu riziku celkem	20	0
Kap. pož. k trž. riziku při stand. přístupu (STA) celkem	21	0
Kap. pož. při STA k úrokovému riziku	22	0
Kap. pož. při STA k akciovému riziku	23	0
Kap. pož. při STA k měnovému riziku	24	0
Kap. pož. při STA ke komoditnímu riziku	25	0
Kap. pož. k trž. riziku při přístupu založ. na vl. modelech	26	0
Kap. pož. k operačnímu riziku celkem	27	91
Kap. pož. k oper. riziku při BIA	28	91
Kap. pož. k oper. riziku při TSA	29	0
Kap. pož. k oper. riziku při ASA	30	0
Kap. pož. k riziku angažovanosti obch. portfolia	31	0
Kap. pož. k ostatním nástrojům obch. portfolia	32	0

Kapitál a kapitálové požadavky k 30.6.2010

(v tis. Kč)

Údaje o kapitálu na individuálním základě

A	B	1
Kapitál (Σ)	1	38 594
Původní kapitál (Tier 1) (Σ)	2	38 594
Splacené členské vklady členů DZ	3	56 701
Rezervní fondy a nerozdělený zisk (Σ)	4	-8 142
Povinné rezervní a rizikové fondy	5	0
Ostatní fondy z rozdělení zisku	6	0
Nerozdělený zisk z předchozích období	7	0
Zisk za účetní období po zdanění	8	0
Neuhrazená ztráta z předchozích období	9	-8 142
Výsledné kurzové rozdíly z konsolidace	10	0
Zisk za běžné účetní období	11	0
Ztráta za běžné účetní období	12	-7 700
Čistý zisk z kapitalizace budouc. příjmů ze sekuritizace	13	0
Zisk/ztráta z ocenění závazků v RH z titulu úvěr. rizika	14	0
Další odčitatelné položky z původního kapitálu (Σ)	15	-2 265
Goodwill	16	0
Nehmotný majetek jiný než goodwill	17	-2 265
Negat. oceň. rozdíl ze změn RH realiz. kapitál. nástrojů	18	0
Dodatkový kapitál (Tier 2) (Σ)	19	0
Podřízený dluh A	20	0
Pozit. oceň. rozdíl ze změn RH realiz. akcií a podíl. listů	21	0
Uhrazovací povinnost členů DZ	22	0
Odčitatelné položky od původ. a dodat.kapitálu (Tier1+Tier2)	23	0
Kapitál na krytí tržního rizika (Tier 3)	24	0

Údaje o kapitálových požadavcích na individuálním základě

A	B	1
Kapitálové požadavky celkem	1	18 897
Kap. pož. k úvěr. riziku při STA k expozicím celkem	2	18 806
Kap. pož. při STA k expoz. vůči centr. vládám a bankám	3	0
Kap. pož. při STA k expoz. vůči reg. vládám a míst.orgánům	4	0
Kap. pož. při STA k expoz. vůči org. veřejného sektoru a ost.	5	0
Kap. pož. při STA k expoz. vůči mezinárodním rozvoj. bankám	6	0
Kap. pož. při STA k expoz. vůči mezinárodním organizacím	7	0
Kap. pož. při STA k expoz. vůči institucím	8	6 059
Kap. pož. při STA k podnikovým expoz.	9	10 432
Kap. pož. při STA k retailovým expoz.	10	0
Kap. pož. při STA k expoz. zajištěným nemovitostmi	11	0
Kap. pož. při STA k expoz. po splatnosti	12	0
Kap. pož. při STA k regulatorně vysoce rizikovým expoz.	13	0
Kap. pož. při STA k expoz. v krytých dluhopisech	14	0
Kap. pož. při STA ke krátkod.expoz.vůči inst. a podn. expoz.	15	0
Kap. pož. při STA k expoz. vůči fondům kolekt. investování	16	0
Kap. pož. při STA k ostatním expoz.	17	2 315
Kap. pož. při STA k sekuritizovaným expozicím	18	0
Kap. pož. k vypořádacímu riziku	19	0
Kap.pož. k pozičnímu, měnovému a komoditnímu riziku celkem	20	0
Kap. pož. k trž. riziku při stand. přístupu (STA) celkem	21	0
Kap. pož. při STA k úrokovému riziku	22	0
Kap. pož. při STA k akciovému riziku	23	0
Kap. pož. při STA k měnovému riziku	24	0
Kap. pož. při STA ke komoditnímu riziku	25	0
Kap. pož. k trž. riziku při přístupu založ. na vl. modelech	26	0
Kap. pož. k operačnímu riziku celkem	27	91
Kap. pož. k oper. riziku při BIA	28	91
Kap. pož. k oper. riziku při TSA	29	0
Kap. pož. k oper. riziku při ASA	30	0
Kap. pož. k riziku angažovanosti obch. portfolia	31	0
Kap. pož. k ostatním nástrojům obch. portfolia	32	0

Kapitál a kapitálové požadavky k 31.3.2010

(v tis. Kč)

Údaje o kapitálu na individuálním základě

A	B	1
Kapitál (Σ)	1	35 892
Původní kapitál (Tier 1) (Σ)	2	35 892
Splacené členské vklady členů DZ	3	49 301
Rezervní fondy a nerozdělený zisk (Σ)	4	-8 142
Povinné rezervní a rizikové fondy	5	0
Ostatní fondy z rozdělení zisku	6	0
Nerozdělený zisk z předchozích období	7	0
Zisk za účetní období po zdanění	8	0
Neuhrazená ztráta z předchozích období	9	-8 142
Výsledné kurzové rozdíly z konsolidace	10	0
Zisk za běžné účetní období	11	0
Ztráta za běžné účetní období	12	-2 743
Čistý zisk z kapitalizace budouc. příjmů ze sekuritizace	13	0
Zisk/ztráta z ocenění závazků v RH z titulu úvěr. rizika	14	0
Další odčitatelné položky z původního kapitálu (Σ)	15	-2 524
Goodwill	16	0
Nehmotný majetek jiný než goodwill	17	-2 524
Negat. oceň. rozdíl ze změn RH realiz. kapitál. nástrojů	18	0
Dodatkový kapitál (Tier 2) (Σ)	19	0
Podřízený dluh A	20	0
Pozit. oceň. rozdíl ze změn RH realiz. akcií a podíl. listů	21	0
Uhrazovací povinnost členů DZ	22	0
Odčitatelné položky od původ. a dodat.kapitálu (Tier1+Tier2)	23	0
Kapitál na krytí tržního rizika (Tier 3)	24	0

Údaje o kapitálových požadavcích na individuálním základě

A	B	1
Kapitálové požadavky celkem	1	12 250
Kap. pož. k úvěr. riziku při STA k expozicím celkem	2	12 163
Kap. pož. při STA k expoz. vůči centr. vládám a bankám	3	0
Kap. pož. při STA k expoz. vůči reg. vládám a míst.orgánům	4	0
Kap. pož. při STA k expoz. vůči org. veřejného sektoru a ost.	5	0
Kap. pož. při STA k expoz. vůči mezinárodním rozvoj. bankám	6	0
Kap. pož. při STA k expoz. vůči mezinárodním organizacím	7	0
Kap. pož. při STA k expoz. vůči institucím	8	4 423
Kap. pož. při STA k podnikovým expoz.	9	5 507
Kap. pož. při STA k retailovým expoz.	10	0
Kap. pož. při STA k expoz. zajištěným nemovitostmi	11	0
Kap. pož. při STA k expoz. po splatnosti	12	0
Kap. pož. při STA k regulatorně vysoce rizikovým expoz.	13	0
Kap. pož. při STA k expoz. v krytých dluhopisech	14	0
Kap. pož. při STA ke krátkod. expoz. vůči inst. a podn. expoz.	15	0
Kap. pož. při STA k expoz. vůči fondům kolekt. investování	16	0
Kap. pož. při STA k ostatním expoz.	17	2 233
Kap. pož. při STA k sekuritizovaným expozicím	18	0
Kap. pož. k vypořádacímu riziku	19	0
Kap. pož. k pozičnímu, měnovému a komoditnímu riziku celkem	20	0
Kap. pož. k trž. riziku při stand. přístupu (STA) celkem	21	0
Kap. pož. při STA k úrokovému riziku	22	0
Kap. pož. při STA k akciovému riziku	23	0
Kap. pož. při STA k měnovému riziku	24	0
Kap. pož. při STA ke komoditnímu riziku	25	0
Kap. pož. k trž. riziku při přístupu založ. na vl. modelech	26	0
Kap. pož. k operačnímu riziku celkem	27	87
Kap. pož. k oper. riziku při BIA	28	87
Kap. pož. k oper. riziku při TSA	29	0
Kap. pož. k oper. riziku při ASA	30	0
Kap. pož. k riziku angažovanosti obch. portfolia	31	0
Kap. pož. k ostatním nástrojům obch. portfolia	32	0

Kapitál a kapitálové požadavky k 31.12.2009

(v tis. Kč)

Údaje o kapitálu na individuálním základě

A	B	1
Kapitál (Σ)	1	35 728
Původní kapitál (Tier 1) (Σ)	2	35 728
Splacené členské vklady členů DZ	3	46 601
Rezervní fondy a nerozdělený zisk (Σ)	4	104
Povinné rezervní a rizikové fondy	5	0
Ostatní fondy z rozdělení zisku	6	0
Nerozdělený zisk z předchozích období	7	104
Zisk za účetní období po zdanění	8	0
Neuhrazená ztráta z předchozích období	9	0
Výsledné kurzové rozdíly z konsolidace	10	0
Zisk za běžné účetní období	11	0
Ztráta za běžné účetní období	12	-8 194
Čistý zisk z kapitalizace budouc. příjmů ze sekuritizace	13	0
Zisk/ztráta z ocenění závazků v RH z titulu úvěr. rizika	14	0
Další odčitatelné položky z původního kapitálu (Σ)	15	-2 783
Goodwill	16	0
Nehmotný majetek jiný než goodwill	17	-2 783
Negat. oceň. rozdíl ze změn RH realiz. kapitál. nástrojů	18	0
Dodatkový kapitál (Tier 2) (Σ)	19	0
Podřízený dluh A	20	0
Pozit. oceň. rozdíl ze změn RH realiz. akcií a podíl. listů	21	0
Uhrazovací povinnost členů DZ	22	0
Odčitatelné položky od původ. a dodat.kapitálu (Tier1+Tier2)	23	0
Kapitál na krytí tržního rizika (Tier 3)	24	0

Údaje o kapitálových požadavcích na individuálním základě

A	B	1
Kapitálové požadavky celkem	1	6 098
Kap. pož. k úvěr. riziku při STA k expozicím celkem	2	6 040
Kap. pož. při STA k expoz. vůči centr. vládám a bankám	3	0
Kap. pož. při STA k expoz. vůči reg. vládám a míst.orgánům	4	0
Kap. pož. při STA k expoz. vůči org. veřejného sektoru a ost.	5	0
Kap. pož. při STA k expoz. vůči mezinárodním rozvoj. bankám	6	0
Kap. pož. při STA k expoz. vůči mezinárodním organizacím	7	0
Kap. pož. při STA k expoz. vůči institucím	8	2 619
Kap. pož. při STA k podnikovým expoz.	9	1 174
Kap. pož. při STA k retailovým expoz.	10	0
Kap. pož. při STA k expoz. zajištěným nemovitostmi	11	0
Kap. pož. při STA k expoz. po splatnosti	12	0
Kap. pož. při STA k regulatorně vysoce rizikovým expoz.	13	0
Kap. pož. při STA k expoz. v krytých dluhopisech	14	0
Kap. pož. při STA ke krátkod.expoz.vůči inst. a podn. expoz.	15	0
Kap. pož. při STA k expoz. vůči fondům kolekt. investování	16	0
Kap. pož. při STA k ostatním expoz.	17	2 247
Kap. pož. při STA k sekuritizovaným expozicím	18	0
Kap. pož. k vypořádacímu riziku	19	0
Kap. pož. k pozičnímu, měnovému a komoditnímu riziku celkem	20	0
Kap. pož. k trž. riziku při stand. přístupu (STA) celkem	21	0
Kap. pož. při STA k úrokovému riziku	22	0
Kap. pož. při STA k akciovému riziku	23	0
Kap. pož. při STA k měnovému riziku	24	0
Kap. pož. při STA ke komoditnímu riziku	25	0
Kap. pož. k trž. riziku při přístupu založ. na vl. modelech	26	0
Kap. pož. k operačnímu riziku celkem	27	58
Kap. pož. k oper. riziku při BIA	28	58
Kap. pož. k oper. riziku při TSA	29	0
Kap. pož. k oper. riziku při ASA	30	0
Kap. pož. k riziku angažovanosti obch. portfolia	31	0
Kap. pož. k ostatním nástrojům obch. portfolia	32	0