

Povinně zveřejňované informace k 30. 9. 2013



Údaje o společnosti AKCENTA, spořitelní a úvěrní družstvo

Datum zveřejnění údajů: 11. 11. 2013

Datum změny:



1. Základní údaje
2. Údaje o složení akcionářů nebo členů společnosti
3. Údaje o struktuře konsolidačního celku
4. Údaje o činnosti společnosti
5. Údaje o finanční situaci



1. Základní údaje

Obchodní firma: AKCENTA, spořitelní a úvěrní družstvo

Právní forma: družstvo

Adresa sídla družstevní záložny: Gočárova třída 312, 500 02 Hradec Králové

IČ družstevní záložny: 649 46 851

Datum zápisu do OR: 20.2.1996

Datum zápisu poslední změny do OR: 21.2.2013 – odvolání prokury

Výše ZK zapsaného v OR: 500 000 Kč

Výše splaceného ZK: 249 003 838 Kč



akcenta[®]

spořitelní a úvěrní družstvo

Údaje o zvýšení základního kapitálu

Způsob zvýšení ZK

navýšení členských vkladů, vznik nových členství

Rozsah zvýšení ZK (od 1.1.2013 do 30.9.2013)

13 000 794 Kč

Počet členů družstevní záložny k 30.9.2013

3 838

Počet zaměstnanců a organizačních jednotek

Počet organizačních jednotek bez centrály

1

Počet zaměstnanců pobočka SR

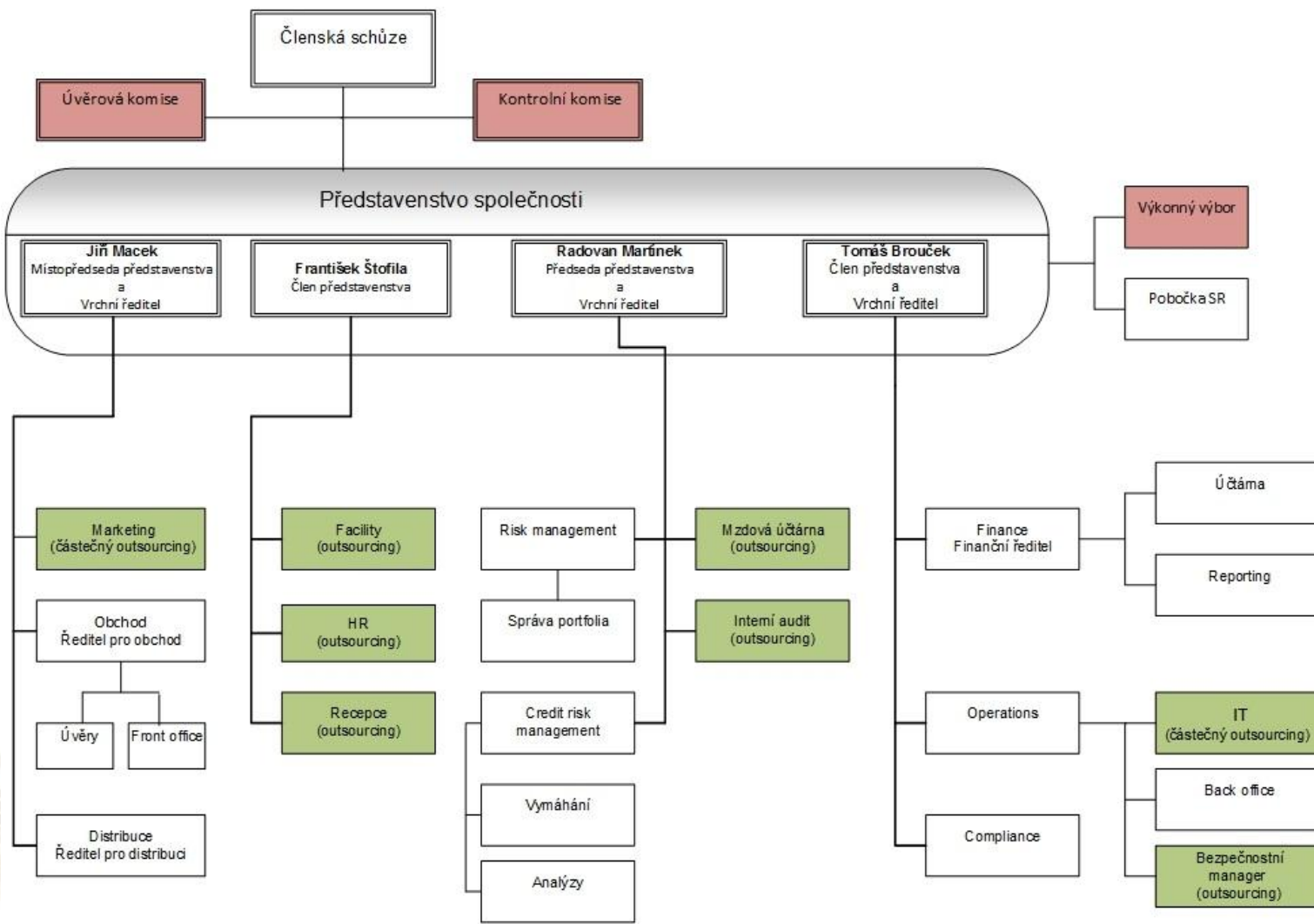
9

Počet zaměstnanců celkem

60



Organizační struktura k 30.9.2013



Členové kontrolní komise

Ing. Milan Lacina – předseda kontrolní komise

Datum posledního zvolení do funkce: 5.5.2013

Vzdělání: Slezská univerzita v Opavě

Zkušenosti: 9 let ve finančním sektoru

Členství v orgánech jiných PO:

- AKCENTA CZ, a.s. – člen dozorčí rady
- AKCENTA ENERGIE a.s. – místopředseda představenstva
- AKCENTA GROUP SE – místopředseda představenstva
- FPSROK, spol. s r.o. – jednatel
- AKCENTA LOGISTIC, a.s. – předseda dozorčí rady
- PROAKCENT a.s. – předseda představenstva

Martin Bříza – člen

Datum posledního zvolení do funkce: 29.11.2011

Vzdělání: SEŠ Choceň

Zkušenosti: 15 let ve finančním sektoru

Členství v orgánech jiných PO:

- Král řezník uzenář s.r.o. – jednatel
- QARTA CZ s.r.o. – jednatel

Petra Nová – člen

Datum posledního zvolení do funkce: 26.3.2013

Vzdělání: Střední zemědělsko-technická škola,
Hořice v Podkrkonoší

Zkušenosti: 14 let ve finančním sektoru

Členství v orgánech jiných PO:

- AKCENTA LOGISTIC, a.s. – předseda představenstva
- PROAKCENT a.s. – člen představenstva



Členové představenstva družstevní záložny

Dr. Ing. Radovan Martínek – předseda

Datum posledního zvolení do funkce: 11.5.2011
 Vzdělání: VŠCHT Pardubice
 Zkušenosti: 14 let praxe v bankovníctví
 Členství v orgánech jiných PO: žádné

Bc. Jiří Macek – místopředseda představenstva

Datum posledního zvolení do funkce: 11.5.2011
 Vzdělání: Univerzita Pardubice
 Zkušenosti: 9 let praxe v bankovníctví
 Členství v orgánech jiných PO: žádné

PaedDr. František Štofila – člen představenstva

Datum posledního zvolení do funkce: 26.6.2012
 Vzdělání: Pedagogická fakulta Univerzity Karlovy Praha
 Zkušenosti: 20 let praxe v personalistice
 Členství v orgánech jiných PO: žádné

Mgr. Tomáš Brouček – člen představenstva

Datum posledního zvolení do funkce: 4.12.2012
 Vzdělání: Matematicko-fyzikální fakulta Karlovy univerzity v Praze
 Zkušenosti: 20 let praxe v bankovníctví a ve financích
 Členství v orgánech jiných PO: žádné

Souhrnná výše úvěrů poskytnutých členům kontrolní komise a členům představenstva 0,- CZK

Souhrnná výše záruk vydaných AKCENTOU, spořitelním a úvěrním družstvem za členy kontrolní komise a členy představenstva 0,- CZK



Přehled kvalifikovaných účastí právnických osob na DZ

Obchodní firma	Právní forma	Adresa sídla	Výše podílu na hlasovacích právech v %
FPSROK, spol. s r.o.	Společnost s ručením omezeným	Gočárova třída 312/52, 500 02 Hradec Králové	100,00

Přehled kvalifikovaných účastí fyzických osob na DZ

Jméno	Příjmení	Výše podílu na hlasovacích právech v %



3. Údaje o struktuře konsolidačního celku

Osoby, které jsou ve vztahu k Akcentě, spořitelnímu a úvěrnímu družstvu ovládajícími osobami

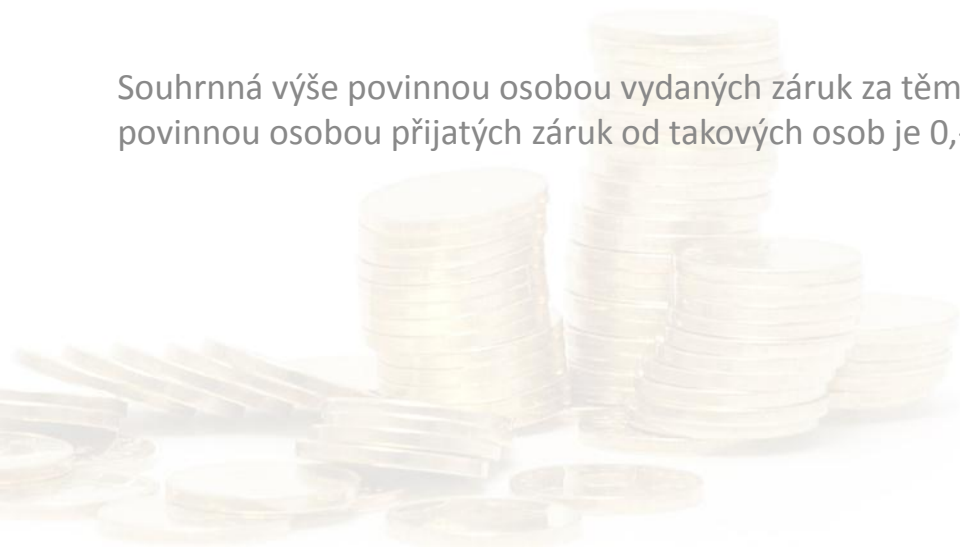
Obchodní firma:	Milan Lacina
Přímý podíl na ZK:	0 %
Nepřímý podíl na ZK:	70 %
Přímý podíl na hlasovacích právech:	0 %
Nepřímý podíl na hlasovacích právech:	70 %
Jiný způsob ovládnání:	Není

Výše pohledávek vůči Akcentě, spořitelnímu a úvěrnímu družstvu: 0

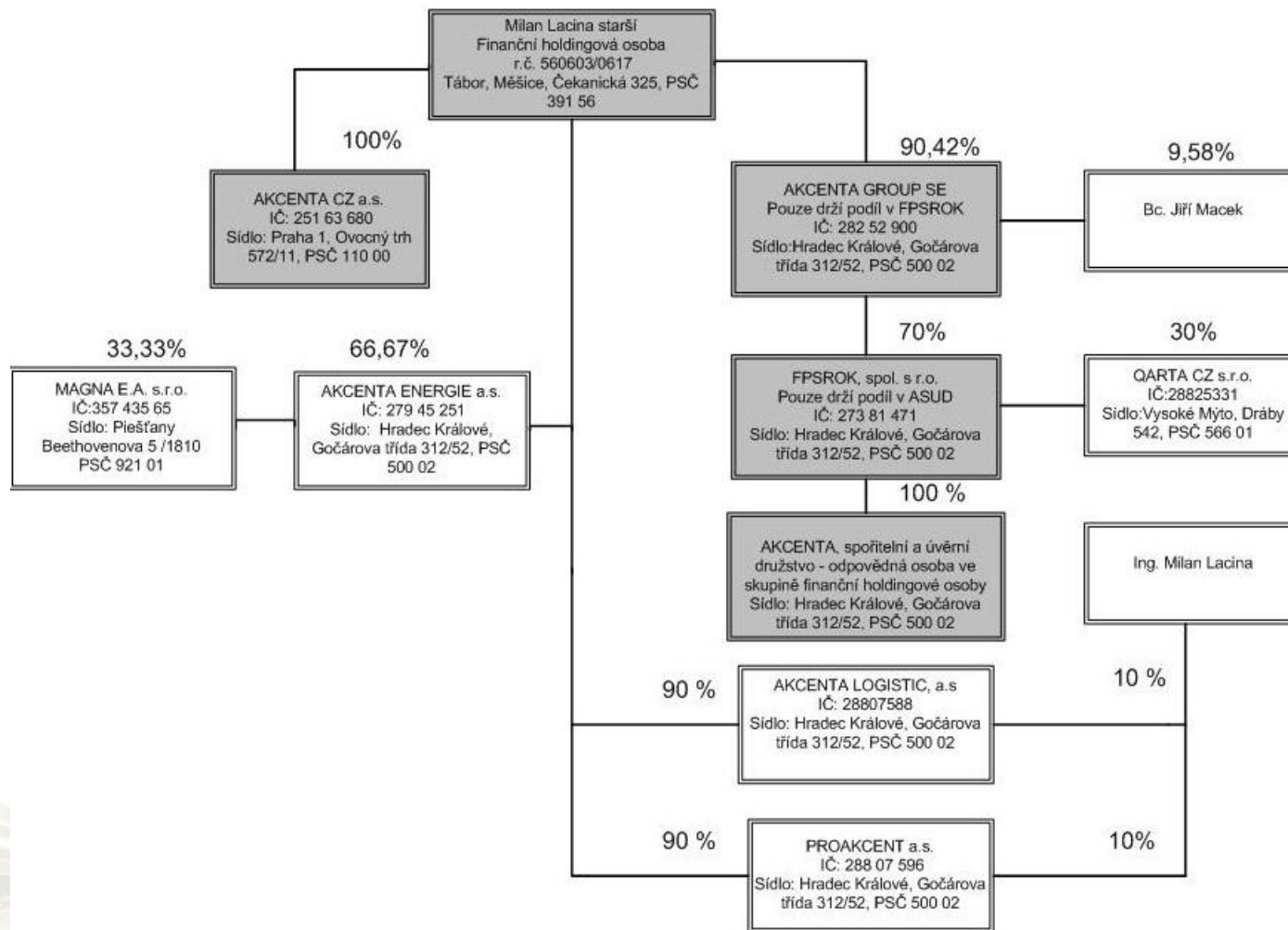
Výše závazků vůči Akcentě, spořitelnímu a úvěrnímu družstvu: 0

Výše emitovaných CP, které má Akcenta, spořitelní a úvěrní družstvo v aktivitách: 0

Souhrnná výše povinnou osobou vydaných záruk za těmito osobami a souhrnná výše povinnou osobou přijatých záruk od takových osob je 0,-



Struktura konsolidačního celku



4. Údaje o činnosti spořitelního a úvěrního družstva

Předmět podnikání zapsaný v OR

Družstevní záložna je výlučně za účelem zajištění povolených činností podle § 3 odst. 1 zákona č. 87/1995 Sb., spořitelních a úvěrních družstvech, ve znění pozdějších předpisů, které jsou uvedeny v odst. 1), oprávněna:

- a) ukládat vklady v družstevních záložnách a bankách au poboček zahraničních bank,
- b) přijímat úvěry od družstevních záložen a bank,
- c) nabývat majetek a disponovat s ním,
- d) obchodovat na vlastní účet s devizami a nástroji směnných kurzů a úrokových sazeb za účelem zajištění povolených činností dle §3 odst. 1 zákona č. 87/1995 Sb., o spořitelních a úvěrních družstvech, ve znění pozdějších předpisů, uvedených v odst. 1),
- e) obchodovat na vlastní účet s registrovanými cennými papíry, nestanoví-li zákon č. 87/1995 Sb., o spořitelních úvěrních družstvech, ve znění pozdějších předpisů, jinak.

Družstevní záložna je oprávněna v rámci svého podnikání vykonávat níže uvedené činnosti dle § 3 odst. 1 zákona č. 87/1995 Sb., o spořitelních a úvěrních družstvech, ve znění pozdějších předpisů:

- a) přijímání vkladů od členů,
- b) poskytování úvěrů členům,
- c) finanční leasing pro členy,
- d) platební styk, zúčtování a vydávání a správa platebních prostředků pro členy,
- e) poskytování ručení za úvěry a půjčky členů,
- f) otvírání akreditivů pro členy,
- g) obstarání inkasa pro členy,
- h) pronájem bezpečnostních schránek členům,
- i) nákup a prodej cizí měny pro členy.

Přehled činností skutečně vykonávaných

- a) přijímání vkladů od členů,
- b) poskytování úvěrů členům,
- c) platební styk.

Přehled činností, jejichž vykonávání nebo poskytování bylo ČNB omezeno či vyloučeno

Žádné činnosti nejsou ze strany ČNB omezeny či vyloučeny



5. Údaje o finanční situaci

Aktiva
(v tis. Kč)

		k 31.12.2012	k 31.3.2013	k 30.6.2013	k 30.9.2013
Aktiva celkem (Σ)	1	1 878 433	2 263 888	2 409 443	2 544 989
Pokladní hotovost a pohledávky vůči centrálním bankám (Σ)	2	12 391	4 646	360 206	414 618
Pokladní hotovost	3	46	37	54	72
Pohledávky vůči centrálním bankám	4	12 345	4 609	360 152	414 546
Finanční aktiva k obchodování (Σ)	5	0	0	0	0
Finanční aktiva v reálné hodnotě výkaz. do zisku nebo ztráty	6	0	0	0	0
Realizovatelná finanční aktiva	7	0	0	0	0
Úvěry a jiné pohledávky	8	1 828 501	2 211 569	2 010 050	2 091 701
Finanční investice držené do splatnosti	9	0	0	0	0
Zajišťovací deriváty s kladnou reálnou hodnotou	10	0	0	0	0
Kladné změny reálné hodnoty portfolia zajišťovacích nástrojů	11	0	0	0	0
Hmotný majetek (Σ)	12	26 582	26 446	26 311	26 175
Pozemky, budovy a zařízení	13	26 582	26 446	26 311	26 175
Investice do nemovitosti	14	0	0	0	0
Nehmotný majetek	15	7 380	7 551	7 907	7 508
Účasti v přidružených a ovládaných osobách a ve spol. podn.	16	0	0	0	0
Daňové pohledávky	17	0	0	0	0
Ostatní aktiva	18	3 579	13 676	4 969	4 987
Neoběžná aktiva a vyřazované skupiny určené k prodeji	19	0	0	0	0



Závazky a vlastní kapitál
(v tis. Kč)

		k 31.12.2012	k 31.3.2013	k 30.6.2013	k 30.9.2013
Závazky a vlastní kapitál celkem (Σ)	1	1 878 433	2 263 888	2 409 443	2 544 989
Závazky celkem (Σ)	2	1 919 904	2 305 094	2 446 548	2 572 039
Vklady, úvěry a ostatní finanční závazky vůči centr. bankám	3	5 312	1 920	1 902	1 974
Finanční závazky k obchodování	4	0	0	0	0
Finanční závazky v reálné hodnotě vykázané do zisku/ztráty	5	0	0	0	0
Finanční závazky v naběhlé hodnotě	6	1 665 659	2 053 121	2 197 578	2 309 300
Finanční závazky spojené s převáděnými aktivy	7	0	0	0	0
Zajišťovací deriváty se zápornou reálnou hodnotou	8	0	0	0	0
Záporné změny reál. hodnoty portfolia zajišťovaných nástrojů	9	0	0	0	0
Rezervy	10	4 364	2 230	2 491	2 187
Daňové závazky	11	0	0	0	0
Ostatní závazky	12	8 566	11 820	8 573	9 574
Základní kapitál družstevní záložny splatný na požádání (Σ)	13	236 003	236 003	236 004	249 004
Splacený základní kapitál splatný na požádání	14	236 003	236 003	236 004	249 004
Nesplacený základní kapitál splatný na požádání	15	0	0	0	0
Závazky spojené s vyřazovanými skupinami určenými k prodeji	16	0	0	0	0
Vlastní kapitál celkem (Σ)	17	-41 471	-41 206	-37 105	-27 050
Základní kapitál (Σ)	18	0	0	0	0
Splacený základní kapitál	19	0	0	0	0
Nesplacený základní kapitál	20	0	0	0	0



Závazky a vlastní kapitál (v tis. Kč)

		k 31.12.2012	k 31.3.2013	k 30.6.2013	k 30.9.2013
Další vlastní kapitál	21	0	0	0	0
Fondy z přecenění a ostatní oceňovací rozdíly	22	0	0	0	0
Rezervní fondy	23	0	0	0	0
Nerozdělený zisk (neuhrazená ztráta) z předchozích období	24	-35 521	-41 471	-41 471	-41 471
Zisk (ztráta) za běžné účetní období	25	-5 950	265	4 366	14 421



Výkaz zisku a ztrát (v tis. Kč)

		k 31.12.2012	k 31.3.2013	k 30.6.2013	k 30.9.2013
Zisk z finanční a provozní činnosti (Σ)	1	95 262	26 032	52 613	91 529
Úrokové výnosy	2	124 122	39 605	84 760	139 466
Úrokové náklady	3	-53 572	-17 861	-38 658	-60 552
Náklady na základní kapitál splatný na požádání	4	0	0	0	0
Výnosy z dividend	5	0	0	0	0
Výnosy z poplatků a provizí	6	18 472	4 250	11 140	16 849
Náklady na poplatky a provize	7	-253	-43	-246	-284
Realizované Z/Z z finan. aktiv a závazků nevykáz. V RH do Z/Z	8	0	0	0	-1 686
Zisk (ztráta) z finančních aktiv a závazků k obchodování	9	0	0	0	0
Zisk (ztráta) z finan. Aktiva závazků v RH vykázané do Z/Z	10	0	0	0	0
Zisk (ztráta) ze zajišťovacího účetnictví	11	0	0	0	0
Kurzové rozdíly	12	-12	-250	-476	-917
Zisk (ztráta) z odúčtování aktiv j. než držených k prodeji	13	0	0	0	0
Ostatní provozní výnosy	14	9 425	1 212	917	1 415
Ostatní provozní náklady	15	-2 920	-881	-4 824	-2 762
Správní náklady (Σ)	16	-71 051	-19 232	-40 550	-60 699
Náklady na zaměstnance (Σ)	17	-27 081	-10 646	-20 871	-31 834
Mzdy a platy	18	-20 142	-7 984	-15 700	-23 896
Sociální a zdravotní pojištění	19	-6 939	-2 662	-5 171	-7 938
Penzijní a podobné výdaje	20	0	0	0	0



Výkaz zisku a ztrát
(v tis. Kč)

		k 31.12.2012	k 31.3.2013	k 30.6.2013	k 30.9.2013
Náklady na dočasné zaměstnance	21	0	0	0	0
Odměny – vlastní kapitálové nástroje	22	0	0	0	0
Ostatní náklady na zaměstnance	23	0	0	0	0
Ostatní správní náklady	24	-43 970	-8 586	-19 679	-28 865
Náklady na reklamu	25	-1 368	-197	-420	-831
Náklady na poradenství	26	-1 964	-1 854	-3 775	-5 003
Náklady na informační technologie	27	-2 735	-438	-870	-1 278
Náklady na outsourcing	28	-8 450	-2 528	-4 456	-6 577
Nájemné	29	-1 555	-350	-1 249	-1 878
Jiné správní náklady	30	-27 898	-3 219	-8 909	-13 298
Odpisy (Σ)	31	-3 320	-594	-1 161	-1 733
Odpisy pozemků, budov a zařízení	32	-543	-135	-271	-407
Odpisy investic do nemovitostí	33	0	0	0	0
Odpisy nehmotného majetku	34	-2 777	-459	-890	-1 326
Tvorba rezerv	35	-3 850	1 950	3 237	3 266
Ztráty za znehodnocení (Σ)	36	-16 310	-7 891	-9 773	-17 942
Ztráty za znehodnocení finan. aktiv nevykázaných v RH do Z/Z	37	-16 310	-7 891	-9 773	-17 942
Ztráty ze znehodnocení nefinančních aktiv	38	0	0	0	0
Negativní goodwill bezprostředně zahrnutý do výkazu Z/Z	39	0	0	0	0
Podíl na Z/Z přídr. a ovládaných osob a společných podniků	40	0	0	0	0
Zisk nebo ztráta z neoběžných aktiv a vyřazovaných skupin	41	0	0	0	0



Výkaz zisku a ztrát
(v tis. Kč)

		k 31.12.2012	k 31.3.2013	k 30.6.2013	k 30.9.2013
Zisk nebo ztráta z pokračujících činností před zdaněním	42	731	265	4 366	14 421
Náklady na daň z příjmů	43	-6 681	0	0	0
Zisk nebo ztráta z pokračujících činností po zdanění	44	-5 950	265	4 366	14 421
Zisk nebo ztráta z ukončované činnosti po zdanění	45	0	0	0	0
Zisk nebo ztráta po zdanění	46	-5 950	265	4 366	14 421



		Hodnota před znehodnocením	Účetní hodnota (netto)	Opravné položky k jednotlivým pohledávkám	Opravné položky k portfoliu pohledávek jednotlivě bez znehodnocení	Opravné položky k portfoliu jednotlivě nevýznam. pohledávek	Kumulovaná ztráta z ocenění reálnou hodnotou
Pohledávky z finanční činnosti celkem (Σ)	1	2 135 689	2 091 701	35 858	0	0	0
Pohledávky za úvěrovými institucemi (Σ)	2	92 759	92 759	0	0	0	0
Pohledávky za úvěrovými institucemi bez selhání (Σ)	3	92 759	92 759	0	0	0	0
Standartní pohledávky za úvěrovými institucemi	4	92 759	92 759	0	0	0	0
Sledované pohledávky za úvěrovými institucemi	5	0	0	0	0	0	0
Pohledávky za úvěrovými institucemi se selháním (Σ)	6	0	0	0	0	0	0
Nestandardní pohledávky za úvěrovými institucemi	7	0	0	0	0	0	0
Pochybné pohledávky za úvěrovými institucemi	8	0	0	0	0	0	0
Ztrátové pohledávky za úvěrovými institucemi	9	0	0	0	0	0	0
Pohledávky za jinými osobami než úvěr. institucemi (Σ)	10	2 042 930	1 998 942	35 858	0	0	0
Pohledávky za j. osobami než úvěr institucemi bez selhání (Σ)	11	1 514 882	1 506 550	202	0	0	0
Standartní pohledávky za jinými osobami než úvěr. Institucemi	12	637 659	629 530	0	0	0	0
Sled. úvěry a ost. pohled.za j osobami než úvěr institucemi	13	877 223	877 021	202	0	0	0
Pohledávky za jinými osobami než úvěr. institucemi se selháním (Σ)	14	528 048	492 392	35 656	0	0	0
Nestandardní pohledávky za jinými osobami než. úvěr. institucemi	15	231 676	228 576	3 100	0	0	0
Pochybné pohledávky za jinými osobami než úvěr. institucemi	16	145 072	139 754	5 318	0	0	0
Ztrátové pohledávky za jinými os. než úvěr. institucemi	17	151 300	124 062	27 238	0	0	0



		Hodnota před znehodnocením	Účetní hodnota (netto)	Opravné položky k jednotlivým pohledávkám	Opravné položky k portfoliu pohledávek jednotlivě bez znehodnocení	Opravné položky k portfoliu jednotlivě nevýznam. pohledávek	Kumulovaná ztráta z ocenění reálnou hodnotou
Pohledávky z finanční činnosti celkem (Σ)	1	2 049 203	2 010 050	39 153	0	0	0
Pohledávky za úvěrovými institucemi (Σ)	2	227 289	227 289	0	0	0	0
Pohledávky za úvěrovými institucemi bez selhání (Σ)	3	227 289	227 289	0	0	0	0
Standartní pohledávky za úvěrovými institucemi	4	227 289	227 289	0	0	0	0
Sledované pohledávky za úvěrovými institucemi	5	0	0	0	0	0	0
Pohledávky za úvěrovými institucemi se selháním (Σ)	6	0	0	0	0	0	0
Nestandardní pohledávky za úvěrovými institucemi	7	0	0	0	0	0	0
Pochybné pohledávky za úvěrovými institucemi	8	0	0	0	0	0	0
Ztrátové pohledávky za úvěrovými institucemi	9	0	0	0	0	0	0
Pohledávky za jinými osobami než úvěr. institucemi (Σ)	10	1 821 914	1 782 761	39 153	0	0	0
Pohledávky za j. osobami než úvěr institucemi bez selhání (Σ)	11	1 379 393	1 379 273	120	0	0	0
Standartní pohledávky za jinými osobami než úvěr. Institucemi	12	543 812	543 812	0	0	0	0
Sled. úvěry a ost. pohled.za j osobami než úvěr institucemi	13	835 581	835 461	120	0	0	0
Pohledávky za jinými osobami než úvěr. institucemi se selháním (Σ)	14	442 521	403 488	39 033	0	0	0
Nestandardní pohledávky za jinými osobami než. úvěr. institucemi	15	150 713	146 695	4 018	0	0	0
Pochybné pohledávky za jinými osobami než úvěr. institucemi	16	154 356	147 869	6 487	0	0	0
Ztrátové pohledávky za jinými os. než úvěr. institucemi	17	137 452	108 924	28 528	0	0	0



		Hodnota před znehodnocením	Účetní hodnota (netto)	Opravné položky k jednotlivým pohledávkám	Opravné položky k portfoliu pohledávek jednotlivě bez znehodnocení	Opravné položky k portfoliu jednotlivě nevýznam. pohledávek	Kumulovaná ztráta z ocenění reálnou hodnotou
Pohledávky z finanční činnosti celkem (Σ)	1	2 248 824	2 211 569	37 255	0	0	0
Pohledávky za úvěrovými institucemi (Σ)	2	705 714	705 714	0	0	0	0
Pohledávky za úvěrovými institucemi bez selhání (Σ)	3	705 714	705 714	0	0	0	0
Standartní pohledávky za úvěrovými institucemi	4	705 714	705 714	0	0	0	0
Sledované pohledávky za úvěrovými institucemi	5	0	0	0	0	0	0
Pohledávky za úvěrovými institucemi se selháním (Σ)	6	0	0	0	0	0	0
Nestandardní pohledávky za úvěrovými institucemi	7	0	0	0	0	0	0
Pochybné pohledávky za úvěrovými institucemi	8	0	0	0	0	0	0
Ztrátové pohledávky za úvěrovými institucemi	9	0	0	0	0	0	0
Pohledávky za jinými osobami než úvěr. institucemi (Σ)	10	1 543 110	1 505 855	37 255	0	0	0
Pohledávky za j. osobami než úvěr institucemi bez selhání (Σ)	11	1 177 040	1 176 981	59	0	0	0
Standartní pohledávky za jinými osobami než úvěr. Institucemi	12	466 779	466 779	0	0	0	0
Sled. úvěry a ost. pohled.za j osobami než úvěr institucemi	13	710 261	710 202	59	0	0	0
Pohledávky za jinými osobami než úvěr. institucemi se selháním (Σ)	14	366 070	328 874	37 196	0	0	0
Nestandardní pohledávky za jinými osobami než. úvěr. institucemi	15	157 560	154 064	3 496	0	0	0
Pochybné pohledávky za jinými osobami než úvěr. institucemi	16	120 705	114 398	6 307	0	0	0
Ztrátové pohledávky za jinými os. než úvěr. institucemi	17	87 805	60 412	27 393	0	0	0



		Hodnota před znehodnocením	Účetní hodnota (netto)	Opravné položky k jednotlivým pohledávkám	Opravné položky k portfoliu pohledávek jednotlivě bez znehodnocení	Opravné položky k portfoliu jednotlivě nevýznam. pohledávek	Kumulovaná ztráta z ocenění reálnou hodnotou
Pohledávky z finanční činnosti celkem (Σ)	1	1 857 864	1 828 501	29 363	0	0	0
Pohledávky za úvěrovými institucemi (Σ)	2	428 019	428 019	0	0	0	0
Pohledávky za úvěrovými institucemi bez selhání (Σ)	3	428 019	428 019	0	0	0	0
Standartní pohledávky za úvěrovými institucemi	4	428 019	428 019	0	0	0	0
Sledované pohledávky za úvěrovými institucemi	5	0	0	0	0	0	0
Pohledávky za úvěrovými institucemi se selháním (Σ)	6	0	0	0	0	0	0
Nestandardní pohledávky za úvěrovými institucemi	7	0	0	0	0	0	0
Pochybné pohledávky za úvěrovými institucemi	8	0	0	0	0	0	0
Ztrátové pohledávky za úvěrovými institucemi	9	0	0	0	0	0	0
Pohledávky za jinými osobami než úvěr. institucemi (Σ)	10	1 429 845	1 400 482	29 363	0	0	0
Pohledávky za j. osobami než úvěr institucemi bez selhání (Σ)	11	1 179 506	1 179 307	199	0	0	0
Standartní pohledávky za jinými osobami než úvěr. Institucemi	12	333 737	333 673	64	0	0	0
Sled. úvěry a ost. pohled.za j osobami než úvěr institucemi	13	845 769	845 634	135	0	0	0
Pohledávky za jinými osobami než úvěr. institucemi se selháním (Σ)	14	250 339	221 175	29 164	0	0	0
Nestandardní pohledávky za jinými osobami než. úvěr. institucemi	15	100 471	97 944	2 527	0	0	0
Pochybné pohledávky za jinými osobami než úvěr. institucemi	16	73 668	67 749	5 919	0	0	0
Ztrátové pohledávky za jinými os. než úvěr. institucemi	17	76 200	55 482	20 718	0	0	0



		Hodnota před znehodnocením		Opravné položky		Kumulovaná ztráta z ocenění reálnou hodnotou		Účetní hodnota (netto)	
		Finanční aktiva oceňovaná naběhlou hodnotou nebo pořizovací cenou	Finanční aktiva oceňovaná reálnou hodnotou	Finanční aktiva oceňovaná naběhlou hodnotou nebo pořizovací cenou	Finanční aktiva oceňované reálnou hodnotou	Finanční aktiva oceňovaná naběhlou hodnotou nebo pořizovací cenou	Finanční aktiva oceňovaná reálnou hodnotou	Finanční aktiva oceňovaná naběhlou hodnotou nebo pořizovací cenou	Finanční aktiva oceňované reálnou hodnotou
Kapitálové nástroje	1	0	0	0	X	X	0	0	0
Dluhové cenné papíry	2	0	0	0	X	X	0	0	0
Pohledávky bez znehodnocení	3	1 701 827	0	X	X	X	X	1 701 827	0
Pohledávky bez znehodnocení za centrálními bankami	4	414 546	0	X	X	X	X	414 546	0
Pohledávky bez znehodnocení za úvěrovými institucemi	5	92 759	0	X	X	X	X	92 759	0
Pohledávky bez znehodnocení za vládními institucemi	6	0	0	X	X	X	X	0	0
Pohledávky bez znehodnocení za ostatními klienty/zákazníky	7	1 194 522	0	X	X	X	X	1 194 522	0
Ostatní pohledávky bez znehodnocení sektorově nečleněné	8	0	0	X	X	X	X	0	0
Pohledávky se znehodnocením	9	848 408	0	43 988	X	X	0	804 420	0
Pohledávky se znehodnocením za centrálními bankami	10	0	0	0	X	X	0	0	0
Pohledávky se znehodnocením za úvěrovými institucemi	11	0	0	0	X	X	0	0	0
Pohledávky se znehodnocením za vládními institucemi	12	0	0	0	X	X	0	0	0
Pohledávky se znehodnocením za ostatními klienty/zákazníky	13	848 408	0	43 988	X	X	0	804 420	0
Ostatní pohledávky se znehodnocením sektorově nečleněné	14	0	0	0	X	X	0	0	0



		Hodnota před znehodnocením		Opravné položky		Kumulovaná ztráta z ocenění reálnou hodnotou		Účetní hodnota (netto)	
		Finanční aktiva oceňovaná naběhlou hodnotou nebo pořizovací cenou	Finanční aktiva oceňovaná reálnou hodnotou	Finanční aktiva oceňovaná naběhlou hodnotou nebo pořizovací cenou	Finanční aktiva oceňované reálnou hodnotou	Finanční aktiva oceňovaná naběhlou hodnotou nebo pořizovací cenou	Finanční aktiva oceňovaná reálnou hodnotou	Finanční aktiva oceňovaná naběhlou hodnotou nebo pořizovací cenou	Finanční aktiva oceňované reálnou hodnotou
Kapitálové nástroje	1	0	0	0	X	X	0	0	0
Dluhové cenné papíry	2	0	0	0	X	X	0	0	0
Pohledávky bez znehodnocení	3	1 682 358	0	X	X	X	X	1 682 358	0
Pohledávky bez znehodnocení za centrálními bankami	4	360 152	0	X	X	X	X	360 152	0
Pohledávky bez znehodnocení za úvěrovými institucemi	5	227 289	0	X	X	X	X	227 289	0
Pohledávky bez znehodnocení za vládními institucemi	6	0	0	X	X	X	X	0	0
Pohledávky bez znehodnocení za ostatními klienty/zákazníky	7	1 094 917	0	X	X	X	X	1 094 917	0
Ostatní pohledávky bez znehodnocení sektorově nečleněné	8	0	0	X	X	X	X	0	0
Pohledávky se znehodnocením	9	726 997	0	39 153	X	X	0	687 844	0
Pohledávky se znehodnocením za centrálními bankami	10	0	0	0	X	X	0	0	0
Pohledávky se znehodnocením za úvěrovými institucemi	11	0	0	0	X	X	0	0	0
Pohledávky se znehodnocením za vládními institucemi	12	0	0	0	X	X	0	0	0
Pohledávky se znehodnocením za ostatními klienty/zákazníky	13	726 997	0	39 153	X	X	0	687 844	0
Ostatní pohledávky se znehodnocením sektorově nečleněné	14	0	0	0	X	X	0	0	0



		Hodnota před znehodnocením		Opravné položky		Kumulovaná ztráta z ocenění reálnou hodnotou		Účetní hodnota (netto)	
		Finanční aktiva oceňovaná naběhlou hodnotou nebo pořizovací cenou	Finanční aktiva oceňovaná reálnou hodnotou	Finanční aktiva oceňovaná naběhlou hodnotou nebo pořizovací cenou	Finanční aktiva oceňované reálnou hodnotou	Finanční aktiva oceňovaná naběhlou hodnotou nebo pořizovací cenou	Finanční aktiva oceňovaná reálnou hodnotou	Finanční aktiva oceňovaná naběhlou hodnotou nebo pořizovací cenou	Finanční aktiva oceňované reálnou hodnotou
Kapitálové nástroje	1	0	0	0	X	X	0	0	0
Dluhové cenné papíry	2	0	0	0	X	X	0	0	0
Pohledávky bez znehodnocení	3	1 669 779	0	X	X	X	X	1 669 779	0
Pohledávky bez znehodnocení za centrálními bankami	4	4 609	0	X	X	X	X	4 609	0
Pohledávky bez znehodnocení za úvěrovými institucemi	5	705 714	0	X	X	X	X	705 714	0
Pohledávky bez znehodnocení za vládními institucemi	6	0	0	X	X	X	X	0	0
Pohledávky bez znehodnocení za ostatními klienty/zákazníky	7	959 456	0	X	X	X	X	959 456	0
Ostatní pohledávky bez znehodnocení sektorově nečleněné	8	0	0	X	X	X	X	0	0
Pohledávky se znehodnocením	9	583 654	0	37 255	X	X	0	546 399	0
Pohledávky se znehodnocením za centrálními bankami	10	0	0	0	X	X	0	0	0
Pohledávky se znehodnocením za úvěrovými institucemi	11	0	0	0	X	X	0	0	0
Pohledávky se znehodnocením za vládními institucemi	12	0	0	0	X	X	0	0	0
Pohledávky se znehodnocením za ostatními klienty/zákazníky	13	583 654	0	37 255	X	X	0	546 399	0
Ostatní pohledávky se znehodnocením sektorově nečleněné	14	0	0	0	X	X	0	0	0



		Hodnota před znehodnocením		Opravné položky		Kumulovaná ztráta z ocenění reálnou hodnotou		Účetní hodnota (netto)	
		Finanční aktiva oceňovaná naběhlou hodnotou nebo pořizovací cenou	Finanční aktiva oceňovaná reálnou hodnotou	Finanční aktiva oceňovaná naběhlou hodnotou nebo pořizovací cenou	Finanční aktiva oceňované reálnou hodnotou	Finanční aktiva oceňovaná naběhlou hodnotou nebo pořizovací cenou	Finanční aktiva oceňovaná reálnou hodnotou	Finanční aktiva oceňovaná naběhlou hodnotou nebo pořizovací cenou	Finanční aktiva oceňované reálnou hodnotou
Kapitálové nástroje	1	0	0	0	X	X	0	0	0
Dluhové cenné papíry	2	0	0	0	X	X	0	0	0
Pohledávky bez znehodnocení	3	1 402 342	0	X	X	X	X	1 402 342	0
Pohledávky bez znehodnocení za centrálními bankami	4	12 345	0	X	X	X	X	12 345	0
Pohledávky bez znehodnocení za úvěrovými institucemi	5	428 019	0	X	X	X	X	428 019	0
Pohledávky bez znehodnocení za vládními institucemi	6	0	0	X	X	X	X	0	0
Pohledávky bez znehodnocení za ostatními klienty/zákazníky	7	961 978	0	X	X	X	X	961 978	0
Ostatní pohledávky bez znehodnocení sektorově nečleněné	8	0	0	X	X	X	X	0	0
Pohledávky se znehodnocením	9	467 867	0	29 363	X	X	0	438 504	0
Pohledávky se znehodnocením za centrálními bankami	10	0	0	0	X	X	0	0	0
Pohledávky se znehodnocením za úvěrovými institucemi	11	0	0	0	X	X	0	0	0
Pohledávky se znehodnocením za vládními institucemi	12	0	0	0	X	X	0	0	0
Pohledávky se znehodnocením za ostatními klienty/zákazníky	13	467 867	0	29 363	X	X	0	438 504	0
Ostatní pohledávky se znehodnocením sektorově nečleněné	14	0	0	0	X	X	0	0	0



Restrukturalizované pohledávky (v tis. Kč)

	k 31.12.2012	k 31.3.2013	k 30.6.2013	k 30.9.2013
Před znehodnocením				
Oceňované naběhlou hodnotou	6 797		4 490	99 588
Oceňované reálnou hodnotou	6 797		4 490	99 588

Deriváty (v tis. Kč)

	k 31.12.2012	k 31.3.2013	k 30.6.2013	k 30.9.2013
Deriváty k obchodování – aktiva				
reálná hodnota	366 677	445 445	516 665	658 614
jmenovitá hodnota	366 487	445 618	515 968	567 289
Deriváty k obchodování – závazky				
reálná hodnota	366 677	445 445	516 665	574 277
jmenovitá hodnota	366 385	445 531	515 898	572 738
Deriváty zajišťovací – aktiva				
reálná hodnota				
jmenovitá hodnota				
Deriváty zajišťovací – pasiva				
reálná hodnota				
jmenovitá hodnota				



Poměrové ukazatele

	k 31.12.2012	k 31.3.2013	k 30.6.2013	k 30.9.2013
Kapitálová přiměřenost	11,07%	9,76%	8,79%	8,91%
Rentabilita průměrných aktiv (ROAA)	-0,37%	0,05%	0,41%	0,87%
Rentabilita průměrného původního kapitálu (tier1) (ROAE)	-3,60%	0,57%	4,67%	9,93%
Aktiva na jednoho zaměstnance (v tis. Kč)	43 684	46 202	38 862	42 416
Správní náklady na jednoho zaměstnance (v tis. Kč)	1 652	1 570	1 308	1 349
Zisk nebo ztráta po zdanění na jednoho zaměstnance (v tis. Kč)	-138	22	141	320



Údaje o kapitálu na individuálním základě

		k 31.12.2012	k 31.3.2013	k 30.6.2013	k 30.9.2013
Kapitál (Σ)	1	187 153	186 981	191 635	215 067
Původní kapitál (Tier 1) (Σ)	2	187 153	186 981	186 626	200 025
Splacené členské vklady členů DZ	3	236 003	236 003	236 004	249 004
Rezervní fondy a nerozdělený zisk (Σ)	4	-35 521	-41 471	-41 471	-41 471
Povinné rezervní a rizikové fondy	5	0	0	0	0
Ostatní fondy a rozdělení zisku	6	0	0	0	0
Nerozdělený zisk z předchozích období	7	0	0	0	0
Zisk za účetní období po zdanění	8	0	0	0	0
Neuhrazená ztráta z předchozích období	9	-35 521	-41 471	-41 471	-41 471
Výsledné kurzové rozdíly z konsolidace	10	0	0	0	0
Zisk za běžné účetní období	11	0	0	0	0
Ztráta za běžné účetní období	12	-5 950	0	0	0
Čistý zisk z kapitalizace budouc. příjmů ze sekuritizace	13	0	0	0	0
Zisk/ztráta z ocenění závazků v RH z titulu úvěr. Rizika	14	0	0	0	0
Další odčitatelné položky z původního kapitálu (Σ)	15	-7 379	-7 551	-7 907	-7 508
Goodwill	16	0	0	0	0
Nehmotný majetek jiný než goodwill	17	-7 379	-7 551	-7 907	-7 508
Negat. Oceň. Rozdíl ze změn RH realiz. kapitál. nástrojů	18	0	0	0	0
Hybridní nástroje celkem (Σ)	19	0	0	0	0



Údaje o kapitálu na individuálním základě

		k 31.12.2012	k 31.3.2013	k 30.6.2013	k 30.9.2013
Hybridní nástroje zohledňované do výše původního kapitálu	20	0	0	0	0
Hybridní nástroje zohledňované do výše 3,5 % původ kapitálu	21	0	0	0	0
Hybridní nástroje zohledňované do výše 15 % původ kapitálu	22	0	0	0	0
Dodatkový kapitál (Tier 2) (Σ)	23	0	0	5 009	15 042
Podřízený dluh A	24	0	0	0	0
Pozit. Oceň rozdíl ze změn RH realiz akcí a podíl listů	25	0	0	5 009	15 042
Uhrazovací povinnost členů DZ	26	0	0	0	0
Odčitatelné položky od původ. A dodat. Kapitálu (Tier 1 + Tier 2)	27	0	0	0	0
Kapitál na krytí tržního rizika (Tier3)	28	0	0	0	0



Údaje o kapitálových požadavcích na individuálním základě

		k 31.12.2012	k 31.3.2013	k 30.6.2013	k 30.9.2013
Kapitálové požadavky celkem (Σ)	1	135 263	153 222	174 369	193 050
Kap. pož. K úvěr riziku při STA k expozicím celkem (Σ)	2	130 942	148 901	165 520	184 201
Kap. pož. při STA k expoz. vůči centr. Vládám a bankám	3	0	0	0	0
Kap. pož. při STA k expoz. vůči reg. vládám a mís. orgánům	4	0	0	0	0
Kap. pož. při STA k expoz. vůči org. veřejného sektoru a ost.	5	0	0	0	0
Kap. pož. při STA k expoz. vůči mezinárodním rozvoj. bankám	6	0	0	0	0
Kap. pož. při STA k expoz. vůči mezinárodním organizacím	7	0	0	0	0
Kap. pož. při STA k expoz. vůči institucím	8	7 644	12 049	4 257	2 097
Kap. pož. při STA k podnikovým expoz.	9	94 344	94 177	110 342	120 524
Kap. pož. při STA k retailovým expoz	10	0	0	0	0
Kap. pož. při STA k expoz. zajištěným nemovitostmi	11	0	0	0	0
Kap. pož. při STA k expoz. po splatnosti	12	26 541	39 465	4 8419	59 087
Kap. pož. při STA k regulatorně vysoce rizikovým expoz.	13	0	0	0	0
Kap. pož. při STA k expoz. v krytých dluhopisech	14	0	0	0	0
Kap. pož. při STA ke krátkod. expoz.vůči inst. a podn. expoz.	15	0	0	0	0
Kap. pož. při STA k expoz. vůči fondům koleť. investování	16	0	0	0	0
Kap. pož. při STA k ostatním expoz.	17	2 413	3 210	2 502	2 493
Kap. pož. při STA k sekuritizovaným expozicím	18	0	0	0	0
Kap. pož. k vypořádacímu riziku	19	0	0	0	0



Údaje o kapitálových požadavcích na individuálním základě

		k 31.12.2012	k 31.3.2013	k 30.6.2013	k 30.9.2013
Kap. pož. k pozičnímu, měnovému a komoditnímu riziku celkem (Σ)	20	0	0	0	0
Kap. pož. k trž. Riziku při stand. Přístupu (STA) celkem (Σ)	21	0	0	0	0
Kap.pož. při STA k úrokovému riziku	22	0	0	0	0
Kap.pož. při STA k akciovému riziku	23	0	0	0	0
Kap.pož. při STA k měnovému riziku	24	0	0	0	0
Kap.pož. při STA ke komoditnímu riziku	25	0	0	0	0
Kap.pož. k trž. riziku při přístupu založ. na vl. modelech	26	0	0	0	0
Kap. pož. k operačnímu riziku celkem (Σ)	27	4 321	4 321	8 849	8 849
Kap. pož. k oper. riziku při BIA	28	4 321	4 321	8 849	8 849
Kap. pož. k oper. riziku při TSA	29	0	0	0	0
Kap. pož. k oper. riziku při ASA	30	0	0	0	0
Kap. pož. k riziku angažovanosti obch. portfolia	31	0	0	0	0
Kap. pož. k ostatním nástrojům obch. portfolia	32	0	0	0	0

