

Údaje o družstevní záložně k 31.12.2011

Datum zveřejnění údajů: 27.4.2012
 Datum zveřejnění změny po auditu: 6.8.2012

Základní údaje

Obchodní firma	AKCENTA, spořitelní a úvěrní družstvo
Právní forma	Družstvo
Adresa sídla družstevní záložny	Gočárova třída 312, 500 02 Hradec Králové
IČ družstevní záložny	649 46 851
Datum zápisu do OR	20.2.1996
Datum zápisu poslední změny do OR	27.10. 2011 - změna člena představenstva
Výše ZK zapsaného v OR	500 000 Kč
Výše splaceného ZK	183 152 288 Kč

Údaje o zvýšení základního kapitálu

Způsob zvýšení ZK	navýšení členských vkladů, vznik nových členství
Rozsah zvýšení ZK (od 1.1.2011 do 31.12.2011)	98 050 697 Kč
Počet členů družstevní záložny k 31.12.2011	2 287

Počet zaměstnanců a organizačních jednotek

Počet organizačních jednotek bez centrály	1
Počet zaměstnanců pobočka SK	2
Počet zaměstnanců celkem	27

Členové kontrolní komise

Milan Lacina	
Funkce:	předseda
Datum posledního zvolení do funkce:	9.5.2011
Vzdělání:	Střední ekonomická škola v Táboře
Zkušenosti:	14 let předseda představenstva AKCENTA CZ, a.s. 6 let místopředseda, později předseda představenstva AKCENTA Service a.s.
Členství v orgánech jiných PO:	TESTAMADO, a.s. předseda představenstva AKCENTA GROUP SE předseda představenstva FPSROK, spol. s r.o. jednatel AKCENTA LOGISTIC, a.s. člen dozorčí rady AKCENTA CZ, a.s. předseda dozorčí rady PROAKCENT a.s. člen představenstva AKCENTA ENERGIE a.s. předseda představenstva

Ing. Milan Lacina	
Funkce:	člen
Datum posledního zvolení do funkce:	9.5.2011
Vzdělání:	Slezská Univerzita v Opavě
Zkušenosti:	9 let ve finančním sektoru
Členství v orgánech jiných PO:	AKCENTA CZ, a.s. předseda představenstva AKCENTA ENERGIE a.s. místopředseda představenstva AKCENTA GROUP SE místopředseda představenstva FPSROK, s.r.o. jednatel TESTAMADO, a.s. místopředseda představenstva AKCENTA LOGISTIC, a.s. předseda dozorčí rady PROAKCENT a.s. předseda představenstva

Martin Bříza	
Funkce:	člen
Datum posledního zvolení do funkce:	29.11.2011
Vzdělání:	SEŠ Choceň
Zkušenosti:	15 let ve finančním sektoru
Členství v orgánech jiných PO:	KRÁL řezník-uzenář s.r.o. - jednatel QARTA CZ s.r.o. - jednatel

Členové představenstva družstevní záložny

Dr. Ing. Radovan Martínek, MBA	
Funkce:	předseda
Datum posledního zvolení do funkce:	11.5.2011
Vzdělání:	VŠCHT Pardubice
Zkušenosti:	14 let praxe v bankovníctví
Členství v orgánech jiných PO:	žádné

Bc. Jiří Macek	
Funkce:	místopředseda představenstva
Datum posledního zvolení do funkce:	11.5.2011
Vzdělání:	Univerzita Pardubice
Zkušenosti:	9 let v bankovníctví
Členství v orgánech jiných PO:	žádné

Souhrnná výše úvěrů poskytnutých členům kontrolní komise a členům představenstva 0,- CZK

Souhrnná výše záruk vydaných AKCENTOU, spořitelním a úvěrním družstvem za členy kontrolní komise a členy představenstva 0,- CZK

Přehled kvalifikovaných účastí právnických osob na DZ

Obchodní firma	Právní forma	Adresa sídla	Výše podílu na hlasovacích právech v %
FPSROK, spol. s r.o.	Společnost s ručením omezeným	Gočárova třída 312/52, 500 02 Hradec Králové	100,00

Přehled kvalifikovaných účastí fyzických osob na DZ

Jméno	Příjmení	Výše podílu na hlasovacích právech v %

Předmět podnikání zapsaný v OR

- Družstevní záložna je výlučně za účelem zajištění povolených činností podle § 3 odst. 1 zákona č. 87/1995 Sb., spořitelních a úvěrních družstvech, ve znění pozdějších předpisů, které jsou uvedeny v odst. 1), oprávněna:
 - a) ukládat vklady v družstevních záložnách a bankách a u poboček zahraničních bank,
 - b) přijímat úvěry od družstevních záložen a bank,
 - c) nabývat majetek a disponovat s ním,
 - d) obchodovat na vlastní účet s devizami a nástroji směnných kurzů a úrokových sazeb za účelem zajištění povolených činností dle §3 odst. 1 zákona č. 87/1995 Sb., o spořitelních a úvěrních družstvech, ve znění pozdějších předpisů, uvedených v odst. 1),
 - e) obchodovat na vlastní účet s registrovanými cennými papíry, nestanoví-li zákon č. 87/1995 Sb., o spořitelních úvěrních družstvech, ve znění pozdějších předpisů, jinak.

- Družstevní záložna je oprávněna v rámci svého podnikání vykonávat níže uvedené činnosti dle § 3 odst. 1 zákona č. 87/1995 Sb., o spořitelních a úvěrních družstvech, ve znění pozdějších předpisů:
 - a) přijímání vkladů od členů
 - b) poskytování úvěrů členům
 - c) finanční leasing pro členy
 - d) platební styk, zúčtování a vydávání a správa platebních prostředků pro členy
 - e) poskytování ručení za úvěry a půjčky členů
 - f) otvírání akreditivů pro členy
 - g) obstarání inkasa pro členy
 - h) pronájem bezpečnostních schránek členům
 - i) nákup a prodej cizí měny pro členy

Přehled činností skutečně vykonávaných

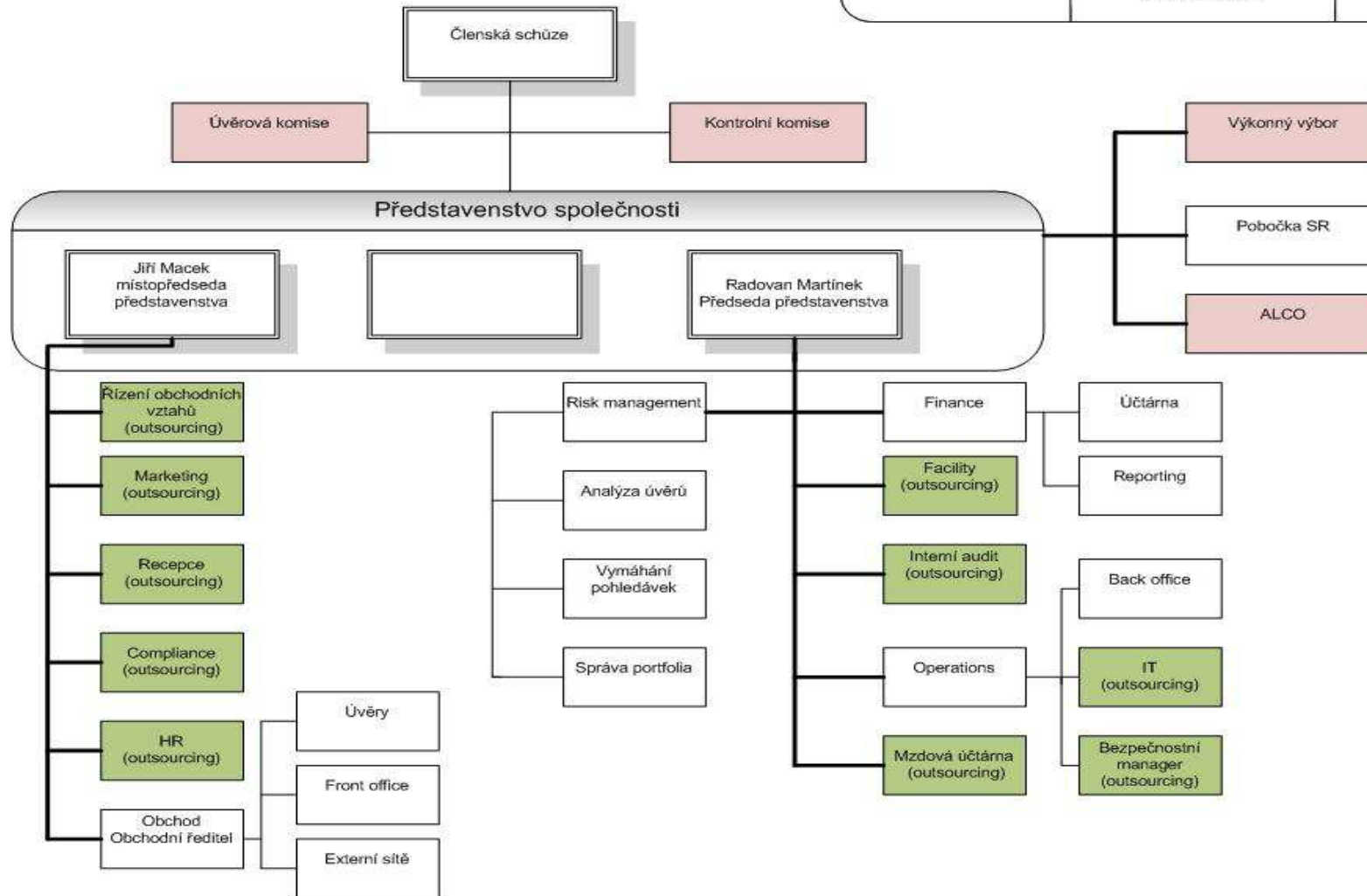
- a) přijímání vkladů od členů,
- b) poskytování úvěrů členům,
- c) platební styk.

Přehled činností, jejichž vykonávání nebo poskytování bylo ČNB omezeno či vyloučeno

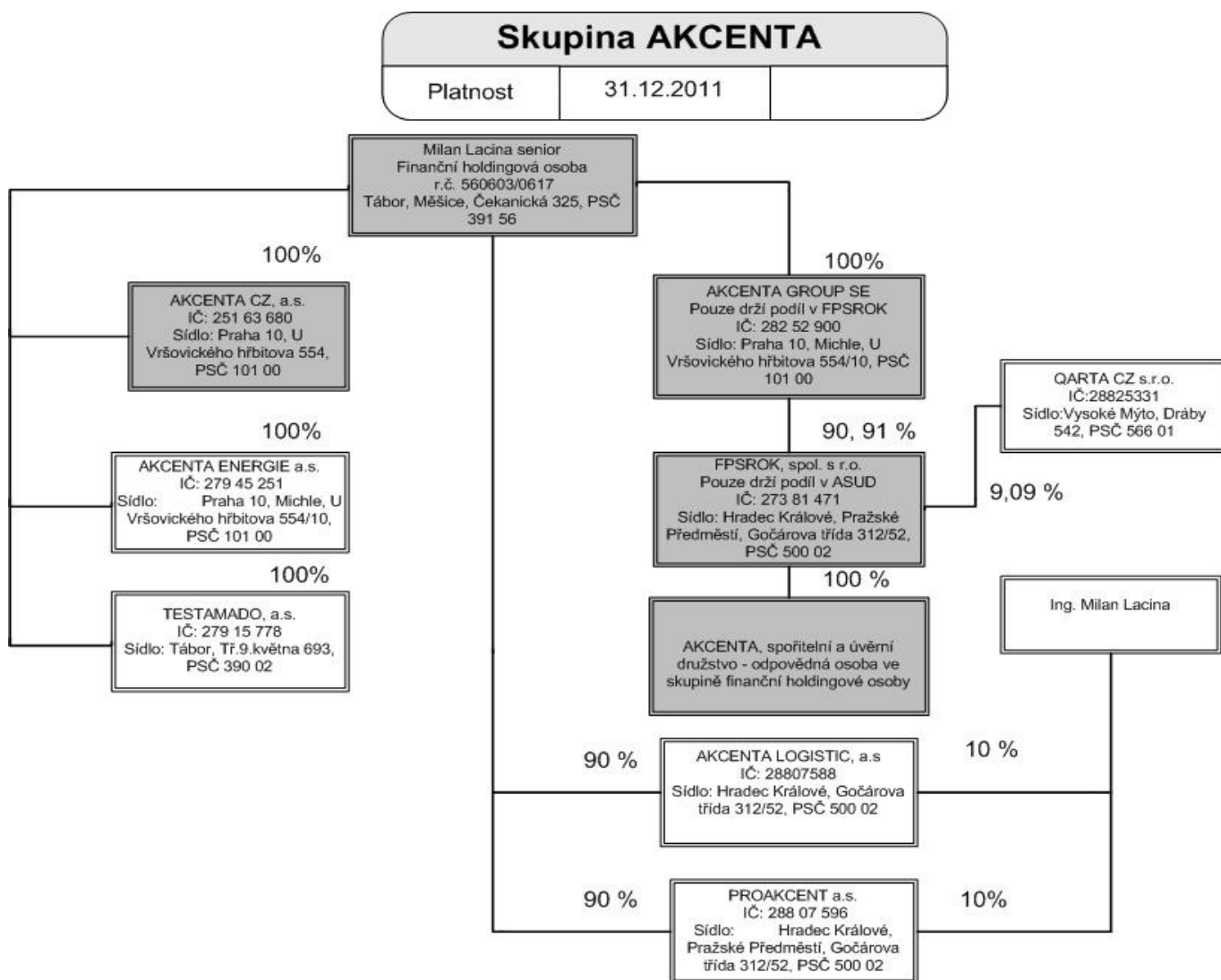
Žádné činnosti nejsou ze strany ČNB omezeny či vyloučeny

Organizační struktura družstevní záložny

AKCENTA, spořitelní a úvěrní družstvo
31.12.2011



Struktura konsolidačního celku



Osoby, které jsou ve vztahu k Akcentě, spořitelnímu a úvěrnímu družstvu ovládacími osobami

Obchodní firma:	Milan Lacina
Přímý podíl na ZK:	0
Nepřímý podíl na ZK:	90,91%
Přímý podíl na hlasovacích právech:	0
Nepřímý podíl na hlasovacích právech:	90,91%
Jiný způsob ovládací:	není
Výše pohledávek vůči Akcentě, spořitelnímu a úvěrnímu družstvu:	0
Výše závazků vůči Akcentě, spořitelnímu a úvěrnímu družstvu:	0
Výše emitovaných CP, které má Akcenta, spořitelni a úvěrní družstvo v aktivech:	0

Souhrná výše povinnou osobou vydaných záruk za těmito osobami a souhrná výše povinnou osobou přijatých záruk od takových osob je 0,-

Rozvaha k 31.12.2011

(v tis.Kč)

Aktiva

		Údaj nekompensovaný o opravné položky a oprávky	Opravné položky a oprávky	Údaj kompenzovaný o opravné položky a oprávky
A	B	1	2	3
Aktiva celkem (Σ)	1	1 331 144	18 142	1 313 002
Pokladní hotovost a pohledávky vůči centrálním bankám (Σ)	2	182	0	182
Pokladní hotovost	3	16	X	16
Pohledávky vůči centrálním bankám	4	166	0	166
Finanční aktiva k obchodování	5	0	X	0
Finanční aktiva v reálné hodnotě vykáz. do zisku nebo ztráty	6	0	X	0
Realizovatelná finanční aktiva	7	0	0	0
Úvěry a jiné pohledávky	8	1 281 307	13053	1 268 254
Finanční investice držené do splatnosti	9	0	0	0
Zajišťovací deriváty s kladnou reálnou hodnotou	10	0	X	0
Kladné změny reálné hodnoty portfolia zajišťovaných nástrojů	11	0	X	0
Hmotný majetek (Σ)	12	28 330	1206	27 124
Pozemky, budovy a zařízení	13	28 330	1206	27 124
Investice do nemovitostí	14	0	0	0
Nehmotný majetek	15	7 683	3 883	3 800
Účasti v přidružených a ovládaných osobách a ve spol.podn.	16	0	0	0
Daňové pohledávky	17	0	X	0
Ostatní aktiva	18	13 642	0	13 642
Neoběžná aktiva a vyřazované skupiny určené k prodeji	19	0	0	0

Závazky a vlastní kapitál

		1
A	B	1
Závazky a vlastní kapitál celkem (Σ)	1	1 313 002
Závazky celkem (Σ)	2	1 348 523
Vklady, úvěry a ostatní finanční závazky vůči centr.bankám	3	834
Finanční závazky k obchodování	4	0
Finanční závazky v reálné hodnotě vykázané do zisku/ztráty	5	0
Finanční závazky v naběhlé hodnotě	6	1 154 458
Finanční závazky spojené s převáděnými aktivy	7	0
Zajišťovací deriváty se zápornou reálnou hodnotou	8	0
Záporné změny reál. hodnoty portfolia zajišťovaných nástrojů	9	0
Rezervy	10	517
Daňové závazky	11	0
Ostatní závazky	12	9 562
Základní kapitál družstevní záložny splatný na požádání (Σ)	13	183 152
Splacený základní kapitál splatný na požádání	14	183 152
Nesplacený základní kapitál splatný na požádání	15	0
Závazky spojené s vyřazovanými skupinami určenými k prodeji	16	0
Vlastní kapitál celkem (Σ)	17	-35 521
Základní kapitál (Σ)	18	0
Splacený základní kapitál	19	0
Nesplacený základní kapitál	20	0
Další vlastní kapitál	21	0
Fondy z přecenění a ostatní oceňovací rozdíly	22	0
Rezervní fondy	23	0
Nerozdělený zisk (neuhrazená ztráta) z předchozích období	24	-25 434
Zisk (ztráta) za běžné účetní období	25	-10 087

Rozvaha k 30.9.2011

(v tis.Kč)

Aktiva

		Údaj nekompenzovaný o opravné položky a oprávky	Opravné položky a oprávky	Údaj kompenzovaný o opravné položky a oprávky
A	B	1	2	3
Aktiva celkem (Σ)	1	977 839	11 666	966 173
Pokladní hotovost a pohledávky vůči centrálním bankám (Σ)	2	27 903	0	27 903
Pokladní hotovost	3	40	X	40
Pohledávky vůči centrálním bankám	4	27 863	0	27 863
Finanční aktiva k obchodování	5	0	X	0
Finanční aktiva v reálné hodnotě vykáz. do zisku nebo ztráty	6	0	X	0
Realizovatelná finanční aktiva	7	0	0	0
Úvěry a jiné pohledávky	8	910 170	7297	902 873
Finanční investice držené do splatnosti	9	0	0	0
Zajišťovací deriváty s kladnou reálnou hodnotou	10	0	X	0
Kladné změny reálné hodnoty portfolia zajišťovaných nástrojů	11	0	X	0
Hmotný majetek (Σ)	12	28 285	1071	27 214
Pozemky, budovy a zařízení	13	28 285	1071	27 214
Investice do nemovitostí	14	0	0	0
Nehmotný majetek	15	6 111	3 298	2 813
Účasti v přidružených a ovládaných osobách a ve spol.podn.	16	0	0	0
Daňové pohledávky	17	0	X	0
Ostatní aktiva	18	5 370	0	5 370
Neoběžná aktiva a vyřazované skupiny určené k prodeji	19	0	0	0

Závazky a vlastní kapitál

		1
A	B	1
Závazky a vlastní kapitál celkem (Σ)	1	966 173
Závazky celkem (Σ)	2	1 001 227
Vklady, úvěry a ostatní finanční závazky vůči centr.bankám	3	0
Finanční závazky k obchodování	4	0
Finanční závazky v reálné hodnotě vykázané do zisku/ztráty	5	0
Finanční závazky v naběhlé hodnotě	6	866 030
Finanční závazky spojené s převáděnými aktivy	7	0
Zajišťovací deriváty se zápornou reálnou hodnotou	8	0
Záporné změny reál. hodnoty portfolia zajišťovaných nástrojů	9	0
Rezervy	10	22
Daňové závazky	11	0
Ostatní závazky	12	20 773
Základní kapitál družstevní záložny splatný na požádání (Σ)	13	114 402
Splacený základní kapitál splatný na požádání	14	114 402
Nesplacený základní kapitál splatný na požádání	15	0
Závazky spojené s vyřazovanými skupinami určenými k prodeji	16	0
Vlastní kapitál celkem (Σ)	17	-35 054
Základní kapitál (Σ)	18	0
Splacený základní kapitál	19	0
Nesplacený základní kapitál	20	0
Další vlastní kapitál	21	0
Fondy z přecenění a ostatní oceňovací rozdíly	22	0
Rezervní fondy	23	0
Nerozdělený zisk (neuhrazená ztráta) z předchozích období	24	-25 434
Zisk (ztráta) za běžné účetní období	25	-9 620

Rozvaha k 30.6.2011

(v tis.Kč)

Aktiva

		Údaj nekompensovaný o opravné položky a oprávky	Opravné položky a oprávky	Údaj kompenzovaný o opravné položky a oprávky
A	B	1	2	3
Aktiva celkem (Σ)	1	863 727	5 827	857 900
Pokladní hotovost a pohledávky vůči centrálním bankám (Σ)	2	25 913	0	25 913
Pokladní hotovost	3	52	X	52
Pohledávky vůči centrálním bankám	4	25 861	0	25 861
Finanční aktiva k obchodování	5	0	X	0
Finanční aktiva v reálné hodnotě vykáz. do zisku nebo ztráty	6	0	X	0
Realizovatelná finanční aktiva	7	0	0	0
Úvěry a jiné pohledávky	8	795 623	2216	793 407
Finanční investice držené do splatnosti	9	0	0	0
Zajišťovací deriváty s kladnou reálnou hodnotou	10	0	X	0
Kladné změny reálné hodnoty portfolia zajišťovaných nástrojů	11	0	X	0
Hmotný majetek (Σ)	12	28 215	936	27 279
Pozemky, budovy a zařízení	13	28 215	936	27 279
Investice do nemovitostí	14	0	0	0
Nehmotný majetek	15	5 848	2 675	3 173
Účasti v přidružených a ovládaných osobách a ve spol.podn.	16	0	0	0
Daňové pohledávky	17	0	X	0
Ostatní aktiva	18	8 128	0	8 128
Neoběžná aktiva a vyřazované skupiny určené k prodeji	19	0	0	0

Závazky a vlastní kapitál

		1
A	B	1
Závazky a vlastní kapitál celkem (Σ)	1	857 900
Závazky celkem (Σ)	2	887 829
Vklady, úvěry a ostatní finanční závazky vůči centr.bankám	3	0
Finanční závazky k obchodování	4	0
Finanční závazky v reálné hodnotě vykázané do zisku/ztráty	5	0
Finanční závazky v naběhlé hodnotě	6	772 540
Finanční závazky spojené s převáděnými aktivy	7	0
Zajišťovací deriváty se zápornou reálnou hodnotou	8	0
Záporné změny reál. hodnoty portfolia zajišťovaných nástrojů	9	0
Rezervy	10	22
Daňové závazky	11	0
Ostatní závazky	12	15 865
Základní kapitál družstevní záložny splatný na požádání (Σ)	13	99 402
Splacený základní kapitál splatný na požádání	14	99 402
Nesplacený základní kapitál splatný na požádání	15	0
Závazky spojené s vyřazovanými skupinami určenými k prodeji	16	0
Vlastní kapitál celkem (Σ)	17	-29 929
Základní kapitál (Σ)	18	0
Splacený základní kapitál	19	0
Nesplacený základní kapitál	20	0
Další vlastní kapitál	21	0
Fondy z přecenění a ostatní oceňovací rozdíly	22	0
Rezervní fondy	23	0
Nerozdělený zisk (neuhrazená ztráta) z předchozích období	24	-25 434
Zisk (ztráta) za běžné účetní období	25	-4 495

Rozvaha k 31.3.2011

(v tis.Kč)

Aktiva

		Údaj nekompensovaný o opravné položky a oprávky	Opravné položky a oprávky	Údaj kompenzovaný o opravné položky a oprávky
A	B	1	2	3
Aktiva celkem (Σ)	1	870 438	3 770	866 668
Pokladní hotovost a pohledávky vůči centrálním bankám (Σ)	2	2 246	0	2 246
Pokladní hotovost	3	20	X	20
Pohledávky vůči centrálním bankám	4	2 226	0	2 226
Finanční aktiva k obchodování	5	0	X	0
Finanční aktiva v reálné hodnotě vykáz. do zisku nebo ztráty	6	0	X	0
Realizovatelná finanční aktiva	7	0	0	0
Úvěry a jiné pohledávky	8	830 171	913	829 258
Finanční investice držené do splatnosti	9	0	0	0
Zajišťovací deriváty s kladnou reálnou hodnotou	10	0	X	0
Kladné změny reálné hodnoty portfolia zajišťovaných nástrojů	11	0	X	0
Hmotný majetek (Σ)	12	28 171	801	27 370
Pozemky, budovy a zařízení	13	28 171	801	27 370
Investice do nemovitostí	14	0	0	0
Nehmotný majetek	15	5 794	2 056	3 738
Účasti v přidružených a ovládaných osobách a ve spol.podn.	16	0	0	0
Daňové pohledávky	17	0	X	0
Ostatní aktiva	18	4 056	0	4 056
Neoběžná aktiva a vyřazované skupiny určené k prodeji	19	0	0	0

Závazky a vlastní kapitál

		1
A	B	1
Závazky a vlastní kapitál celkem (Σ)	1	866 668
Závazky celkem (Σ)	2	893 301
Vklady, úvěry a ostatní finanční závazky vůči centr.bankám	3	0
Finanční závazky k obchodování	4	0
Finanční závazky v reálné hodnotě vykázané do zisku/ztráty	5	0
Finanční závazky v naběhlé hodnotě	6	787 120
Finanční závazky spojené s převáděnými aktivy	7	0
Zajišťovací deriváty se zápornou reálnou hodnotou	8	0
Záporné změny reál. hodnoty portfolia zajišťovaných nástrojů	9	0
Rezervy	10	22
Daňové závazky	11	0
Ostatní závazky	12	6 757
Základní kapitál družstevní záložny splatný na požádání (Σ)	13	99 402
Splacený základní kapitál splatný na požádání	14	99 402
Nesplacený základní kapitál splatný na požádání	15	0
Závazky spojené s vyřazovanými skupinami určenými k prodeji	16	0
Vlastní kapitál celkem (Σ)	17	-26 633
Základní kapitál (Σ)	18	0
Splacený základní kapitál	19	0
Nesplacený základní kapitál	20	0
Další vlastní kapitál	21	0
Fondy z přecenění a ostatní oceňovací rozdíly	22	0
Rezervní fondy	23	0
Nerozdělený zisk (neuhrazená ztráta) z předchozích období	24	-25 434
Zisk (ztráta) za běžné účetní období	25	-1 199

Výkaz zisku a ztráty k 31.12.2011

(v tis.Kč)

A	B	1
Zisk z finanční a provozní činnosti (Σ)	1	48 709
Úrokové výnosy	2	72 550
Úrokové náklady	3	-34 043
Náklady na základní kapitál splatný na požádání	4	0
Výnosy z dividend	5	0
Výnosy z poplatků a provizí	6	9 728
Náklady na poplatky a provize	7	-494
Realizované Z/Z z finan.aktiv a závazků nevykáz. v RH do Z/Z	8	0
Zisk (ztráta) z finančních aktiv a závazků k obchodování	9	0
Zisk (ztráta) z finan. aktiv a závazků v RH vykázané do Z/Z	10	0
Zisk (ztráta) ze zajišťovacího účetnictví	11	0
Kurzové rozdíly	12	-44
Zisk (ztráta) z odúčtování aktiv j. než držených k prodeji	13	0
Ostatní provozní výnosy	14	25 641
Ostatní provozní náklady	15	-24 629
Správní náklady (Σ)	16	-51 442
Náklady na zaměstnance (Σ)	17	-16 659
Mzdy a platy	18	-12 677
Sociální a zdravotní pojištění	19	-3 982
Penzijní a podobné výdaje	20	0
Náklady na dočasné zaměstnance	21	0
Odměny - vlastní kapitálové nástroje	22	0
Ostatní náklady na zaměstnance	23	0
Ostatní správní náklady	24	-34 783
Náklady na reklamu	25	0
Náklady na poradenství	26	-3 225
Náklady na informační technologie	27	-2 721
Náklady na outsourcing	28	-11 303
Nájemné	29	-1 488
Jiné správní náklady	30	-16 046
Odpisy (Σ)	31	-2 855
Odpisy pozemků, budov a zařízení	32	-540
Odpisy investic do nemovitostí	33	0
Odpisy nehmotného majetku	34	-2 315
Tvorba rezerv	35	506
Ztráty ze znehodnocení (Σ)	36	-13 020
Ztráty ze znehodnocení finan.aktiv nevykázaných v RH do Z/Z	37	-13 020
Ztráty ze znehodnocení nefinančních aktiv	38	0
Negativní goodwill bezprostředně zahrnutý do výkazu Z/Z	39	0
Podíl na Z/Z přídr. a ovládaných osob a společných podniků	40	0
Zisk nebo ztráta z neoběžných aktiv a vyřazovaných skupin	41	0
Zisk nebo ztráta z pokračujících činností před zdaněním	42	-18 102
Náklady na daň z příjmů	43	8 015
Zisk nebo ztráta z pokračujících činností po zdanění	44	-10 087
Zisk nebo ztráta z ukončované činnosti po zdanění	45	0
Zisk nebo ztráta po zdanění	46	-10 087

Výkaz zisku a ztráty k 30.9.2011

(v tis.Kč)

A	B	1
Zisk z finanční a provozní činnosti (Σ)	1	33 398
Úrokové výnosy	2	50 783
Úrokové náklady	3	-23 719
Náklady na základní kapitál splatný na požádání	4	0
Výnosy z dividend	5	0
Výnosy z poplatků a provizí	6	7 299
Náklady na poplatky a provize	7	-395
Realizované Z/Z z finan.aktiv a závazků nevykáz. v RH do Z/Z	8	0
Zisk (ztráta) z finančních aktiv a závazků k obchodování	9	0
Zisk (ztráta) z finan. aktiv a závazků v RH vykázané do Z/Z	10	0
Zisk (ztráta) ze zajišťovacího účetnictví	11	0
Kurzové rozdíly	12	-47
Zisk (ztráta) z odúčtování aktiv j. než držení k prodeji	13	0
Ostatní provozní výnosy	14	7 003
Ostatní provozní náklady	15	-7 526
Správní náklady (Σ)	16	-34 619
Náklady na zaměstnance (Σ)	17	-11 568
Mzdy a platy	18	-8 636
Sociální a zdravotní pojištění	19	-2 932
Penzijní a podobné výdaje	20	0
Náklady na dočasné zaměstnance	21	0
Odměny - vlastní kapitálové nástroje	22	0
Ostatní náklady na zaměstnance	23	0
Ostatní správní náklady	24	-23 051
Náklady na reklamu	25	0
Náklady na poradenství	26	-739
Náklady na informační technologie	27	-2 079
Náklady na outsourcing	28	-6 227
Nájemné	29	-1 066
Jiné správní náklady	30	-12 940
Odpisy (Σ)	31	-2 135
Odpisy pozemků, budov a zařízení	32	-404
Odpisy investic do nemovitostí	33	0
Odpisy nehmotného majetku	34	-1 731
Tvorba rezerv	35	1 000
Ztráty ze znehodnocení (Σ)	36	-7 264
Ztráty ze znehodnocení finan.aktiv nevykázaných v RH do Z/Z	37	-7 264
Ztráty ze znehodnocení nefinančních aktiv	38	0
Negativní goodwill bezprostředně zahrnutý do výkazu Z/Z	39	0
Podíl na Z/Z přídr. a ovládaných osob a společných podniků	40	0
Zisk nebo ztráta z neoběžných aktiv a vyřazovaných skupin	41	0
Zisk nebo ztráta z pokračujících činností před zdaněním	42	-9 620
Náklady na daň z příjmů	43	0
Zisk nebo ztráta z pokračujících činností po zdanění	44	-9 620
Zisk nebo ztráta z ukončované činnosti po zdanění	45	0
Zisk nebo ztráta po zdanění	46	-9 620

Výkaz zisku a ztráty k 30.6.2011

(v tis.Kč)

A	B	1
Zisk z finanční a provozní činnosti (Σ)	1	19 883
Úrokové výnosy	2	30 889
Úrokové náklady	3	-15 782
Náklady na základní kapitál splatný na požádání	4	0
Výnosy z dividend	5	0
Výnosy z poplatků a provizí	6	5 492
Náklady na poplatky a provize	7	-335
Realizované Z/Z z finan.aktiv a závazků nevykáz. v RH do Z/Z	8	0
Zisk (ztráta) z finančních aktiv a závazků k obchodování	9	0
Zisk (ztráta) z finan. aktiv a závazků v RH vykázané do Z/Z	10	0
Zisk (ztráta) ze zajišťovacího účetnictví	11	0
Kurzové rozdíly	12	-22
Zisk (ztráta) z odúčtování aktiv j. než držených k prodeji	13	0
Ostatní provozní výnosy	14	1 215
Ostatní provozní náklady	15	-1 574
Správní náklady (Σ)	16	-21 818
Náklady na zaměstnance (Σ)	17	-7 635
Mzdy a platy	18	-5 692
Sociální a zdravotní pojištění	19	-1 943
Penzijní a podobné výdaje	20	0
Náklady na dočasné zaměstnance	21	0
Odměny - vlastní kapitálové nástroje	22	0
Ostatní náklady na zaměstnance	23	0
Ostatní správní náklady	24	-14 183
Náklady na reklamu	25	0
Náklady na poradenství	26	-382
Náklady na informační technologie	27	-1 587
Náklady na outsourcing	28	0
Nájemné	29	-744
Jiné správní náklady	30	-11 470
Odpisy (Σ)	31	-1 377
Odpisy pozemků, budov a zařízení	32	-270
Odpisy investic do nemovitostí	33	0
Odpisy nehmotného majetku	34	-1 107
Tvorba rezerv	35	1 000
Ztráty ze znehodnocení (Σ)	36	-2 183
Ztráty ze znehodnocení finan.aktiv nevykázaných v RH do Z/Z	37	-2 183
Ztráty ze znehodnocení nefinančních aktiv	38	0
Negativní goodwill bezprostředně zahrnutý do výkazu Z/Z	39	0
Podíl na Z/Z přídr. a ovládaných osob a společných podniků	40	0
Zisk nebo ztráta z neoběžných aktiv a vyřazovaných skupin	41	0
Zisk nebo ztráta z pokračujících činností před zdaněním	42	-4 495
Náklady na daň z příjmů	43	0
Zisk nebo ztráta z pokračujících činností po zdanění	44	-4 495
Zisk nebo ztráta z ukončované činnosti po zdanění	45	0
Zisk nebo ztráta po zdanění	46	-4 495

Výkaz zisku a ztráty k 31.3.2011

(v tis.Kč)

A	B	1
Zisk z finanční a provozní činnosti (Σ)	1	7 708
Úrokové výnosy	2	13 271
Úrokové náklady	3	-7 644
Náklady na základní kapitál splatný na požádání	4	0
Výnosy z dividend	5	0
Výnosy z poplatků a provizí	6	2 356
Náklady na poplatky a provize	7	-74
Realizované Z/Z z finan.aktiv a závazků nevykáz. v RH do Z/Z	8	0
Zisk (ztráta) z finančních aktiv a závazků k obchodování	9	0
Zisk (ztráta) z finan. aktiv a závazků v RH vykázané do Z/Z	10	0
Zisk (ztráta) ze zajišťovacího účetnictví	11	0
Kurzové rozdíly	12	-11
Zisk (ztráta) z odúčtování aktiv j. než držených k prodeji	13	0
Ostatní provozní výnosy	14	881
Ostatní provozní náklady	15	-1 071
Správní náklady (Σ)	16	-8 404
Náklady na zaměstnance (Σ)	17	-3 855
Mzdy a platy	18	-2 867
Sociální a zdravotní pojištění	19	-988
Penzijní a podobné výdaje	20	0
Náklady na dočasné zaměstnance	21	0
Odměny - vlastní kapitálové nástroje	22	0
Ostatní náklady na zaměstnance	23	0
Ostatní správní náklady	24	-4 549
Náklady na reklamu	25	0
Náklady na poradenství	26	-214
Náklady na informační technologie	27	-834
Náklady na outsourcing	28	0
Nájemné	29	-340
Jiné správní náklady	30	-3 161
Odpisy (Σ)	31	-623
Odpisy pozemků, budov a zařízení	32	-135
Odpisy investic do nemovitostí	33	0
Odpisy nehmotného majetku	34	-488
Tvorba rezerv	35	1 000
Ztráty ze znehodnocení (Σ)	36	-880
Ztráty ze znehodnocení finan.aktiv nevykázaných v RH do Z/Z	37	-880
Ztráty ze znehodnocení nefinančních aktiv	38	0
Negativní goodwill bezprostředně zahrnutý do výkazu Z/Z	39	0
Podíl na Z/Z přídr. a ovládaných osob a společných podniků	40	0
Zisk nebo ztráta z neoběžných aktiv a vyřazovaných skupin	41	0
Zisk nebo ztráta z pokračujících činností před zdaněním	42	-1 199
Náklady na daň z příjmů	43	0
Zisk nebo ztráta z pokračujících činností po zdanění	44	-1 199
Zisk nebo ztráta z ukončované činnosti po zdanění	45	0
Zisk nebo ztráta po zdanění	46	-1 199

Informace o pohledávkách z finančních činností bez selhání a v selhání k 31.12.2011

(v tis.Kč)

		Hodnota před znehodnocením	Účetní hodnota (netto)	Opravné položky k jednotlivým pohledávkám	Opravné položky k portfoliu pohledávek jednotlivě bez znehodnocení	Opravné položky k portfoliu jednotlivě nevýznam. pohledávek	Kumulovaná ztráta z ocenění reálnou hodnotou
A	B	1	2	3	4	5	6
Pohledávky z finančních činností celkem (Σ)	1	1 281 307	1 268 254	13 053	0	0	0
Pohledávky za úvěrovými institucemi (Σ)	2	602 189	602 189	0	0	0	0
Pohledávky za úvěrovými institucemi bez selhání (Σ)	3	602 189	602 189	0	0	0	0
Standardní pohledávky za úvěrovými institucemi	4	602 189	602 189	0	0	0	0
Sledované pohledávky za úvěrovými institucemi	5	0	0	0	0	0	0
Pohledávky za úvěrovými institucemi se selháním (Σ)	6	0	0	0	0	0	0
Nestandardní pohledávky za úvěrovými institucemi	7	0	0	0	0	0	0
Pochybné pohledávky za úvěrovými institucemi	8	0	0	0	0	0	0
Ztrátové pohledávky za úvěrovými institucemi	9	0	0	0	0	0	0
Pohledávky za jinými osobami než úvěr.institucemi (Σ)	10	679 118	666 065	13 053	0	0	0
Pohledávky za j. osobami než úvěr.institucemi bez selhání (Σ)	11	535 857	535 575	282	0	0	0
Standardní pohledávky za jinými osobami než úvěr.institucemi	12	42 856	42 856	0	0	0	0
Sled.úvěry a ost.pohled. za j.osobami než úvěr.institucemi	13	493 001	492 719	282	0	0	0
Pohledávky za jinými osobami než úvěr.institucemi se selháním (Σ)	14	143 261	130 490	12 771	0	0	0
Nestandardní pohledávky za jinými osobami než úvěr.instituce	15	98 583	95 515	3 068	0	0	0
Pochybné pohledávky za jinými osobami než úvěr.institucemi	16	13 619	13 022	597	0	0	0
Ztrátové pohledávky za jinými osobami než úvěr. Institucemi	17	31 059	21 953	9 106	0	0	0

Informace o pohledávkách z finančních činností bez selhání a v selhání k 30.9.2011

(v tis.Kč)

		Hodnota před znehodnocením	Účetní hodnota (netto)	Opravné položky k jednotlivým pohledávkám	Opravné položky k portfoliu pohledávek jednotlivě bez znehodnocení	Opravné položky k portfoliu jednotlivě nevýznam. pohledávek	Kumulovaná ztráta z ocenění reálnou hodnotou
A	B	1	2	3	4	5	6
Pohledávky z finančních činností celkem (Σ)	1	910 170	902 873	7 297	0	0	0
Pohledávky za úvěrovými institucemi (Σ)	2	307 141	307 141	0	0	0	0
Pohledávky za úvěrovými institucemi bez selhání (Σ)	3	307 141	307 141	0	0	0	0
Standardní pohledávky za úvěrovými institucemi	4	307 141	307 141	0	0	0	0
Sledované pohledávky za úvěrovými institucemi	5	0	0	0	0	0	0
Pohledávky za úvěrovými institucemi se selháním (Σ)	6	0	0	0	0	0	0
Nestandardní pohledávky za úvěrovými institucemi	7	0	0	0	0	0	0
Pochybné pohledávky za úvěrovými institucemi	8	0	0	0	0	0	0
Ztrátové pohledávky za úvěrovými institucemi	9	0	0	0	0	0	0
Pohledávky za jinými osobami než úvěr.institucemi (Σ)	10	603 029	595 732	7 297	0	0	0
Pohledávky za j. osobami než úvěr.institucemi bez selhání (Σ)	11	550 060	550 060	0	0	0	0
Standardní pohledávky za jinými osobami než úvěr.institucemi	12	522 143	522 143	0	0	0	0
Sled.úvěry a ost.pohled. za j.osobami než úvěr.institucemi	13	27 917	27 917	0	0	0	0
Pohledávky za jinými osobami než úvěr.institucemi se selháním (Σ)	14	52 969	45 672	7 297	0	0	0
Nestandardní pohledávky za jinými osobami než úvěr.instituce	15	18 687	14 693	3 994	0	0	0
Pochybné pohledávky za jinými osobami než úvěr.institucemi	16	18 879	17 432	1 447	0	0	0
Ztrátové pohledávky za jinými osobami než úvěr. Institucemi	17	15 403	13 547	1 856	0	0	0

Informace o pohledávkách z finančních činností bez selhání a v selhání k 30.6.2011

(v tis.Kč)

		Hodnota před znehodnocením	Účetní hodnota (netto)	Opravné položky k jednotlivým pohledávkám	Opravné položky k portfoliu pohledávek jednotlivě bez znehodnocení	Opravné položky k portfoliu jednotlivě nevýznam. pohledávek	Kumulovaná ztráta z ocenění reálnou hodnotou
A	B	1	2	3	4	5	6
Pohledávky z finančních činností celkem (Σ)	1	795 623	793 407	2 216	0	0	0
Pohledávky za úvěrovými institucemi (Σ)	2	238 170	238 170	0	0	0	0
Pohledávky za úvěrovými institucemi bez selhání (Σ)	3	238 170	238 170	0	0	0	0
Standardní pohledávky za úvěrovými institucemi	4	238 170	238 170	0	0	0	0
Sledované pohledávky za úvěrovými institucemi	5	0	0	0	0	0	0
Pohledávky za úvěrovými institucemi se selháním (Σ)	6	0	0	0	0	0	0
Nestandardní pohledávky za úvěrovými institucemi	7	0	0	0	0	0	0
Pochybné pohledávky za úvěrovými institucemi	8	0	0	0	0	0	0
Ztrátové pohledávky za úvěrovými institucemi	9	0	0	0	0	0	0
Pohledávky za jinými osobami než úvěr.institucemi (Σ)	10	557 453	555 237	2 216	0	0	0
Pohledávky za j. osobami než úvěr.institucemi bez selhání (Σ)	11	514 146	514 146	0	0	0	0
Standardní pohledávky za jinými osobami než úvěr.institucemi	12	475 703	475 703	0	0	0	0
Sled.úvěry a ost.pohled. za j.osobami než úvěr.institucemi	13	38 443	38 443	0	0	0	0
Pohledávky za jinými osobami než úvěr.institucemi se selháním (Σ)	14	43 307	41 091	2 216	0	0	0
Nestandardní pohledávky za jinými osobami než úvěr.instituce	15	23 364	22 667	697	0	0	0
Pochybné pohledávky za jinými osobami než úvěr.institucemi	16	19 548	18 055	1 493	0	0	0
Ztrátové pohledávky za jinými osobami než úvěr. Institucemi	17	395	369	26	0	0	0

Informace o pohledávkách z finančních činností bez selhání a v selhání k 31.3.2011

(v tis.Kč)

		Hodnota před znehodnocením	Účetní hodnota (netto)	Opravné položky k jednotlivým pohledávkám	Opravné položky k portfoliu pohledávek jednotlivě bez znehodnocení	Opravné položky k portfoliu jednotlivě nevýznam. pohledávek	Kumulovaná ztráta z ocenění reálnou hodnotou
A	B	1	2	3	4	5	6
Pohledávky z finančních činností celkem (Σ)	1	830 171	829 258	913	0	0	0
Pohledávky za úvěrovými institucemi (Σ)	2	371 747	371 747	0	0	0	0
Pohledávky za úvěrovými institucemi bez selhání (Σ)	3	371 747	371 747	0	0	0	0
Standardní pohledávky za úvěrovými institucemi	4	371 747	371 747	0	0	0	0
Sledované pohledávky za úvěrovými institucemi	5	0	0	0	0	0	0
Pohledávky za úvěrovými institucemi se selháním (Σ)	6	0	0	0	0	0	0
Nestandardní pohledávky za úvěrovými institucemi	7	0	0	0	0	0	0
Pochybné pohledávky za úvěrovými institucemi	8	0	0	0	0	0	0
Ztrátové pohledávky za úvěrovými institucemi	9	0	0	0	0	0	0
Pohledávky za jinými osobami než úvěr.institucemi (Σ)	10	458 424	457 511	913	0	0	0
Pohledávky za j. osobami než úvěr.institucemi bez selhání (Σ)	11	439 755	439 755	0	0	0	0
Standardní pohledávky za jinými osobami než úvěr.institucemi	12	393 804	393 804	0	0	0	0
Sled.úvěry a ost.pohled. za j.osobami než úvěr.institucemi	13	45 951	45 951	0	0	0	0
Pohledávky za jinými osobami než úvěr.institucemi se selháním (Σ)	14	18 669	17 756	913	0	0	0
Nestandardní pohledávky za jinými osobami než úvěr.instituce	15	18 281	17 403	878	0	0	0
Pochybné pohledávky za jinými osobami než úvěr.institucemi	16	9	0	9	0	0	0
Ztrátové pohledávky za jinými osobami než úvěr. Institucemi	17	379	353	26	0	0	0

Informace o pohledávkách bez znehodnocení a se znehodnocením k 31.12.2011

(v tis. Kč)

		Hodnota před znehodnocením		Opravné položky		Kumulovaná ztráta z ocenění reálnou hodnotou		Účetní hodnota (netto)	
		Finanční aktiva oceňovaná naběhlou hodnotou nebo pořizovací cenou	Finanční aktiva oceňovaná reálnou hodnotou	Finanční aktiva oceňovaná naběhlou hodnotou nebo pořizovací cenou	Finanční aktiva oceňovaná reálnou hodnotou	Finanční aktiva oceňovaná naběhlou hodnotou nebo pořizovací cenou	Finanční aktiva oceňovaná reálnou hodnotou	Finanční aktiva oceňovaná naběhlou hodnotou nebo pořizovací cenou	Finanční aktiva oceňovaná reálnou hodnotou
A	B	1	2	3	4	5	6	7	8
Kapitálové nástroje	1	0	0	0	X	X	0	0	0
Dluhové cenné papíry	2	0	0	0	X	X	0	0	0
Pohledávky bez znehodnocení	3	1 138 236	0	X	X	X	X	1 138 236	0
Pohledávky bez znehodnocení za centrálními bankami	4	166	0	X	X	X	X	166	0
Pohledávky bez znehodnocení za úvěrovými institucemi	5	602 189	0	X	X	X	X	602 189	0
Pohledávky bez znehodnocení za vládními institucemi	6	0	0	X	X	X	X	0	0
Pohledávky bez znehodnocení za ostatními klienty/zákazníky	7	535 881	0	X	X	X	X	535 881	0
Ostatní pohledávky bez znehodnocení sektorově nečleněné	8	0	0	X	X	X	X	0	0
Pohledávky se znehodnocením	9	143 237	0	13 053	X	X	0	130 184	0
Pohledávky se znehodnocením za centrálními bankami	10	0	0	0	X	X	0	0	0
Pohledávky se znehodnocením za úvěrovými institucemi	11	0	0	0	X	X	0	0	0
Pohledávky se znehodnocením za vládními institucemi	12	0	0	0	X	X	0	0	0
Pohledávky se znehodnocením za ostat. klienty/zákazníky	13	143 237	0	13 053	X	X	0	130 184	0
Ostatní pohledávky se znehodnocením sektorově nečleněné	14	0	0	0	X	X	0	0	0

Informace o pohledávkách bez znehodnocení a se znehodnocením k 30.9.2011

(v tis. Kč)

		Hodnota před znehodnocením		Opravné položky		Kumulovaná ztráta z ocenění reálnou hodnotou		Účetní hodnota (netto)	
		Finanční aktiva oceňovaná naběhlou hodnotou nebo pořizovací cenou	Finanční aktiva oceňovaná reálnou hodnotou	Finanční aktiva oceňovaná naběhlou hodnotou nebo pořizovací cenou	Finanční aktiva oceňovaná reálnou hodnotou	Finanční aktiva oceňovaná naběhlou hodnotou nebo pořizovací cenou	Finanční aktiva oceňovaná reálnou hodnotou	Finanční aktiva oceňovaná naběhlou hodnotou nebo pořizovací cenou	Finanční aktiva oceňovaná reálnou hodnotou
A	B	1	2	3	4	5	6	7	8
Kapitálové nástroje	1	0	0	0	X	X	0	0	0
Dluhové cenné papíry	2	0	0	0	X	X	0	0	0
Pohledávky bez znehodnocení	3	885 065	0	X	X	X	X	885 065	0
Pohledávky bez znehodnocení za centrálními bankami	4	27 863	0	X	X	X	X	27 863	0
Pohledávky bez znehodnocení za úvěrovými institucemi	5	307 142	0	X	X	X	X	307 142	0
Pohledávky bez znehodnocení za vládními institucemi	6	0	0	X	X	X	X	0	0
Pohledávky bez znehodnocení za ostatními klienty/zákazníky	7	550 060	0	X	X	X	X	550 060	0
Ostatní pohledávky bez znehodnocení sektorově nečleněné	8	0	0	X	X	X	X	0	0
Pohledávky se znehodnocením	9	52 969	0	7 297	X	X	0	45 672	0
Pohledávky se znehodnocením za centrálními bankami	10	0	0	0	X	X	0	0	0
Pohledávky se znehodnocením za úvěrovými institucemi	11	0	0	0	X	X	0	0	0
Pohledávky se znehodnocením za vládními institucemi	12	0	0	0	X	X	0	0	0
Pohledávky se znehodnocením za ostat. klienty/zákazníky	13	52 969	0	7 297	X	X	0	45 672	0
Ostatní pohledávky se znehodnocením sektorově nečleněné	14	0	0	0	X	X	0	0	0

Informace o pohledávkách bez znehodnocení a se znehodnocením k 30.6.2011

(v tis. Kč)

		Hodnota před znehodnocením		Opravné položky		Kumulovaná ztráta z ocenění reálnou hodnotou		Účetní hodnota (netto)	
		Finanční aktiva oceňovaná naběhlou hodnotou nebo pořizovací cenou	Finanční aktiva oceňovaná reálnou hodnotou	Finanční aktiva oceňovaná naběhlou hodnotou nebo pořizovací cenou	Finanční aktiva oceňovaná reálnou hodnotou	Finanční aktiva oceňovaná naběhlou hodnotou nebo pořizovací cenou	Finanční aktiva oceňovaná reálnou hodnotou	Finanční aktiva oceňovaná naběhlou hodnotou nebo pořizovací cenou	Finanční aktiva oceňovaná reálnou hodnotou
A	B	1	2	3	4	5	6	7	8
Kapitálové nástroje	1	0	0	0	X	X	0	0	0
Dluhové cenné papíry	2	0	0	0	X	X	0	0	0
Pohledávky bez znehodnocení	3	778 177	0	X	X	X	X	778 177	0
Pohledávky bez znehodnocení za centrálními bankami	4	25 861	0	X	X	X	X	25 861	0
Pohledávky bez znehodnocení za úvěrovými institucemi	5	238 170	0	X	X	X	X	238 170	0
Pohledávky bez znehodnocení za vládními institucemi	6	0	0	X	X	X	X	0	0
Pohledávky bez znehodnocení za ostatními klienty/zákazníky	7	514 146	0	X	X	X	X	514 146	0
Ostatní pohledávky bez znehodnocení sektorově nečleněné	8	0	0	X	X	X	X	0	0
Pohledávky se znehodnocením	9	43 307	0	2 216	X	X	0	41 091	0
Pohledávky se znehodnocením za centrálními bankami	10	0	0	0	X	X	0	0	0
Pohledávky se znehodnocením za úvěrovými institucemi	11	0	0	0	X	X	0	0	0
Pohledávky se znehodnocením za vládními institucemi	12	0	0	0	X	X	0	0	0
Pohledávky se znehodnocením za ostat. klienty/zákazníky	13	43 307	0	2 216	X	X	0	41 091	0
Ostatní pohledávky se znehodnocením sektorově nečleněné	14	0	0	0	X	X	0	0	0

Informace o pohledávkách bez znehodnocení a se znehodnocením k 31.3.2011

(v tis. Kč)

		Hodnota před znehodnocením		Opravné položky		Kumulovaná ztráta z ocenění reálnou hodnotou		Účetní hodnota (netto)	
		Finanční aktiva oceňovaná naběhlou hodnotou nebo pořizovací cenou	Finanční aktiva oceňovaná reálnou hodnotou	Finanční aktiva oceňovaná naběhlou hodnotou nebo pořizovací cenou	Finanční aktiva oceňovaná reálnou hodnotou	Finanční aktiva oceňovaná naběhlou hodnotou nebo pořizovací cenou	Finanční aktiva oceňovaná reálnou hodnotou	Finanční aktiva oceňovaná naběhlou hodnotou nebo pořizovací cenou	Finanční aktiva oceňovaná reálnou hodnotou
A	B	1	2	3	4	5	6	7	8
Kapitálové nástroje	1	0	0	0	X	X	0	0	0
Dluhové cenné papíry	2	0	0	0	X	X	0	0	0
Pohledávky bez znehodnocení	3	813 728	0	X	X	X	X	813 728	0
Pohledávky bez znehodnocení za centrálními bankami	4	2 226	0	X	X	X	X	2 226	0
Pohledávky bez znehodnocení za úvěrovými institucemi	5	371 747	0	X	X	X	X	371 747	0
Pohledávky bez znehodnocení za vládními institucemi	6	0	0	X	X	X	X	0	0
Pohledávky bez znehodnocení za ostatními klienty/zákazníky	7	439 755	0	X	X	X	X	439 755	0
Ostatní pohledávky bez znehodnocení sektorově nečleněné	8	0	0	X	X	X	X	0	0
Pohledávky se znehodnocením	9	18 669	0	913	X	X	0	17 756	0
Pohledávky se znehodnocením za centrálními bankami	10	0	0	0	X	X	0	0	0
Pohledávky se znehodnocením za úvěrovými institucemi	11	0	0	0	X	X	0	0	0
Pohledávky se znehodnocením za vládními institucemi	12	0	0	0	X	X	0	0	0
Pohledávky se znehodnocením za ostat. klienty/zákazníky	13	18 669	0	913	X	X	0	17 756	0
Ostatní pohledávky se znehodnocením sektorově nečleněné	14	0	0	0	X	X	0	0	0

Restrukturalizované pohledávky (v tis. Kč)

	k 31.12.2011	k 30.9.2011	k 30.6.2011	k 31.3.2011
Před znehodnocením				
Oceňované naběhlou hodnotou	3 727	3 727		
Oceňované reálnou hodnotou	3 727	3 727		

Deriváty (v tis.Kč)

	k ultimu vykazovaného období	k ultimu 1. předcházejícího čtvrtletí	k ultimu 2. předcházejícího čtvrtletí	k ultimu 3. předcházejícího čtvrtletí
Deriváty k obchodování - aktiva				
reálná hodnota				
jmenovitá hodnota				
Deriváty k obchodování - závazky				
reálná hodnota				
jmenovitá hodnota				
Deriváty zajišťovací - aktiva				
reálná hodnota	15 766	5 077	3 411	
jmenovitá hodnota	15 625	5 002	3 402	
Deriváty zajišťovací - pasiva				
reálná hodnota	15 766	5 077	3 411	
jmenovitá hodnota	15 618	4 992	3 393	

Poměrové ukazatele

	k 31.12.2011	k 30.9.2011	k 30.6.2011	k 31.3.2011
Kapitálová přiměřenost	15,96%	10,61%	9,93%	12,04%
Rentabilita průměrných aktiv (ROAA)	-0,93%	-1,40%	-1,04%	-0,55%
Rentabilita průměrného původního kapitálu (tier 1) (ROAE)	-10,64%	-19,29%	-14,65%	-7,64%
Aktiva na jednoho zaměstnance (v tis.Kč)	48 630	38 647	34 296	36 111
Správní náklady na jednoho zaměstnance (v tis.Kč)	1 905	1 846	1 746	1 401
Zisk nebo ztráta po zdanění na jednoho zaměstnance (v tis.Kč)	-374	-513	-360	-200

Kapitál a kapitálové požadavky k 31.12.2011
(v tis. Kč)

Údaje o kapitálu na individuálním základě

A	B	1
Kapitál (Σ)	1	143 831
Původní kapitál (Tier 1) (Σ)	2	143 831
Splacené členské vklady členů DZ	3	183 152
Rezervní fondy a nerozdělený zisk (Σ)	4	-25 434
Povinné rezervní a rizikové fondy	5	0
Ostatní fondy z rozdělení zisku	6	0
Nerozdělený zisk z předchozích období	7	0
Zisk za účetní období po zdanění	8	0
Neuhrazená ztráta z předchozích období	9	-25 434
Výsledné kurzové rozdíly z konsolidace	10	0
Zisk za běžné účetní období	11	0
Ztráta za běžné účetní období	12	-10 087
Čistý zisk z kapitalizace budouc. příjmů ze sekuritizace	13	0
Zisk/ztráta z ocenění závazků v RH z titulu úvěr. rizika	14	0
Další odčitatelné položky z původního kapitálu (Σ)	15	-3 800
Goodwill	16	0
Nehmotný majetek jiný než goodwill	17	-3 800
Negat. oceň. rozdíl ze změn RH realiz. kapitál. nástrojů	18	0
Hybridní nástroje celkem (Σ)	19	0
Hybridní nástroje zohledňované do výše původního kapitálu	20	0
Hybridní nástroje zohledňované do výše 35% původ. kapitálu	21	0
Hybridní nástroje zohledňované do výše 15% původ. kapitálu	22	0
Dodatkový kapitál (Tier 2) (Σ)	23	0
Podřízený dluh A	24	0
Pozit. oceň. rozdíl ze změn RH realiz. akcií a podíl. listů	25	0
Uhrazovací povinnost členů DZ	26	0
Odčitatelné položky od původ. a dodat.kapitálu (Tier1+Tier2)	27	0
Kapitál na krytí tržního rizika (Tier 3)	28	0

Údaje o kapitálových požadavcích na individuálním základě

A	B	1
Kapitálové požadavky celkem	1	72 084
Kap. pož. k úvěr. riziku při STA k expozicím celkem	2	71 401
Kap. pož. při STA k expoz. vůči centr. vládám a bankám	3	0
Kap. pož. při STA k expoz. vůči reg. vládám a míst.orgánům	4	0
Kap. pož. při STA k expoz. vůči org.veřejného sektoru a ost.	5	0
Kap. pož. při STA k expoz. vůči mezinárodním rozvoj. bankám	6	0
Kap. pož. při STA k expoz. vůči mezinárodním organizacím	7	0
Kap. pož. při STA k expoz. vůči institucím	8	9 635
Kap. pož. při STA k podnikovým expoz.	9	42 846
Kap. pož. při STA k retailovým expoz.	10	0
Kap. pož. při STA k expoz. zajištěným nemovitostmi	11	0
Kap. pož. při STA k expoz. po splatnosti	12	15 659
Kap. pož. při STA k regulatorně vysoce rizikovým expoz.	13	0
Kap. pož. při STA k expoz. v krytých dluhopisech	14	0
Kap. pož. při STA ke krátkod.expoz.vůči inst. a podn. expoz.	15	0
Kap. pož. při STA k expoz. vůči fondům kolekt. investování	16	0
Kap. pož. při STA k ostatním expoz.	17	3 261
Kap. pož. při STA k sekuritizovaným expozicím	18	0
Kap. pož. k vypořádacímu riziku	19	0
Kap.pož. k pozičnímu, měnovému a komoditnímu riziku celkem	20	0
Kap. pož. k trž. riziku při stand. přístupu (STA) celkem	21	0
Kap. pož. při STA k úrokovému riziku	22	0
Kap. pož. při STA k akciovému riziku	23	0
Kap. pož. při STA k měnovému riziku	24	0
Kap. pož. při STA ke komoditnímu riziku	25	0
Kap. pož. k trž. riziku při přístupu založ. na vl. modelech	26	0
Kap. pož. k operačnímu riziku celkem	27	683
Kap. pož. k oper. riziku při BIA	28	683
Kap. pož. k oper. riziku při TSA	29	0
Kap. pož. k oper. riziku při ASA	30	0
Kap. pož. k riziku angažovanosti obch. portfolia	31	0
Kap. pož. k ostatním nástrojům obch. portfolia	32	0

Kapitál a kapitálové požadavky k 30.9.2011
(v tis. Kč)

Údaje o kapitálu na individuálním základě

A	B	1
Kapitál (Σ)	1	76 535
Původní kapitál (Tier 1) (Σ)	2	76 535
Splacené členské vklady členů DZ	3	114 402
Rezervní fondy a nerozdělený zisk (Σ)	4	-25 434
Povinné rezervní a rizikové fondy	5	0
Ostatní fondy z rozdělení zisku	6	0
Nerozdělený zisk z předchozích období	7	0
Zisk za účetní období po zdanění	8	0
Neuhrazená ztráta z předchozích období	9	-25 434
Výsledné kurzové rozdíly z konsolidace	10	0
Zisk za běžné účetní období	11	0
Ztráta za běžné účetní období	12	-9 620
Čistý zisk z kapitalizace budouc. příjmů ze sekuritizace	13	0
Zisk/ztráta z ocenění závazků v RH z titulu úvěr. rizika	14	0
Další odčitatelné položky z původního kapitálu (Σ)	15	-2 813
Goodwill	16	0
Nehmotný majetek jiný než goodwill	17	-2 813
Negat. oceň. rozdíl ze změn RH realiz. kapitál. nástrojů	18	0
Hybridní nástroje celkem (Σ)	19	0
Hybridní nástroje zohledňované do výše původního kapitálu	20	0
Hybridní nástroje zohledňované do výše 35% původ. kapitálu	21	0
Hybridní nástroje zohledňované do výše 15% původ. kapitálu	22	0
Dodatkový kapitál (Tier 2) (Σ)	23	0
Podřízený dluh A	24	0
Pozit. oceň. rozdíl ze změn RH realiz. akcií a podíl. listů	25	0
Uhrazovací povinnost členů DZ	26	0
Odčitatelné položky od původ. a dodat.kapitálu (Tier1+Tier2)	27	0
Kapitál na krytí tržního rizika (Tier 3)	28	0

Údaje o kapitálových požadavcích na individuálním základě

A	B	1
Kapitálové požadavky celkem	1	57 690
Kap. pož. k úvěr. riziku při STA k expozicím celkem	2	57 007
Kap. pož. při STA k expoz. vůči centr. vládám a bankám	3	0
Kap. pož. při STA k expoz. vůči reg. vládám a míst.orgánům	4	0
Kap. pož. při STA k expoz. vůči org.veřejného sektoru a ost.	5	0
Kap. pož. při STA k expoz. vůči mezinárodním rozvoj. bankám	6	0
Kap. pož. při STA k expoz. vůči mezinárodním organizacím	7	0
Kap. pož. při STA k expoz. vůči institucím	8	4 914
Kap. pož. při STA k podnikovým expoz.	9	44 005
Kap. pož. při STA k retailovým expoz.	10	0
Kap. pož. při STA k expoz. zajištěným nemovitostmi	11	0
Kap. pož. při STA k expoz. po splatnosti	12	5 481
Kap. pož. při STA k regulatorně vysoce rizikovým expoz.	13	0
Kap. pož. při STA k expoz. v krytých dluhopisech	14	0
Kap. pož. při STA ke krátkod.expoz.vůči inst. a podn. expoz.	15	0
Kap. pož. při STA k expoz. vůči fondům kolekt. investování	16	0
Kap. pož. při STA k ostatním expoz.	17	2 607
Kap. pož. při STA k sekuritizovaným expozicím	18	0
Kap. pož. k vypořádacímu riziku	19	0
Kap.pož. k pozičnímu, měnovému a komoditnímu riziku celkem	20	0
Kap. pož. k trž. riziku při stand. přístupu (STA) celkem	21	0
Kap. pož. při STA k úrokovému riziku	22	0
Kap. pož. při STA k akciovému riziku	23	0
Kap. pož. při STA k měnovému riziku	24	0
Kap. pož. při STA ke komoditnímu riziku	25	0
Kap. pož. k trž. riziku při přístupu založ. na vl. modelech	26	0
Kap. pož. k operačnímu riziku celkem	27	683
Kap. pož. k oper. riziku při BIA	28	683
Kap. pož. k oper. riziku při TSA	29	0
Kap. pož. k oper. riziku při ASA	30	0
Kap. pož. k riziku angažovanosti obch. portfolia	31	0
Kap. pož k ostatním nástrojům obch. portfolia	32	0

Kapitál a kapitálové požadavky k 30.6.2011

(v tis. Kč)

Údaje o kapitálu na individuálním základě

A	B	1
Kapitál (Σ)	1	66 300
Původní kapitál (Tier 1) (Σ)	2	66 300
Splacené členské vklady členů DZ	3	99 402
Rezervní fondy a nerozdělený zisk (Σ)	4	-25 434
Povinné rezervní a rizikové fondy	5	0
Ostatní fondy z rozdělení zisku	6	0
Nerozdělený zisk z předchozích období	7	0
Zisk za účetní období po zdanění	8	0
Neuhrazená ztráta z předchozích období	9	-25 434
Výsledné kurzové rozdíly z konsolidace	10	0
Zisk za běžné účetní období	11	0
Ztráta za běžné účetní období	12	-4 495
Čistý zisk z kapitalizace budouc. příjmů ze sekuritizace	13	0
Zisk/ztráta z ocenění závazků v RH z titulu úvěr. rizika	14	0
Další odčitatelné položky z původního kapitálu (Σ)	15	-3 173
Goodwill	16	0
Nehmotný majetek jiný než goodwill	17	-3 173
Negat. oceň. rozdíl ze změn RH realiz. kapitál. nástrojů	18	0
Hybridní nástroje celkem (Σ)	19	0
Hybridní nástroje zohledňované do výše původního kapitálu	20	0
Hybridní nástroje zohledňované do výše 35% původ. kapitálu	21	0
Hybridní nástroje zohledňované do výše 15% původ. kapitálu	22	0
Dodatkový kapitál (Tier 2) (Σ)	23	0
Podřízený dluh A	24	0
Požit. oceň. rozdíl ze změn RH realiz. akcií a podíl. listů	25	0
Uhrazovací povinnost členů DZ	26	0
Odčitatelné položky od původ. a dodat.kapitálu (Tier1+Tier2)	27	0
Kapitál na krytí tržního rizika (Tier 3)	28	0

Údaje o kapitálových požadavcích na individuálním základě

A	B	1
Kapitálové požadavky celkem	1	53 389
Kap. pož. k úvěr. riziku při STA k expozicím celkem	2	52 706
Kap. pož. při STA k expoz. vůči centr. vládám a bankám	3	0
Kap. pož. při STA k expoz. vůči reg. vládám a míst.orgánům	4	0
Kap. pož. při STA k expoz. vůči org.veřejného sektoru a ost.	5	0
Kap. pož. při STA k expoz. vůči mezinárodním rozvoj. bankám	6	0
Kap. pož. při STA k expoz. vůči mezinárodním organizacím	7	0
Kap. pož. při STA k expoz. vůči institucím	8	3 811
Kap. pož. při STA k podnikovým expoz.	9	41 132
Kap. pož. při STA k retailovým expoz.	10	0
Kap. pož. při STA k expoz. zajištěným nemovitostmi	11	0
Kap. pož. při STA k expoz. po splatnosti	12	4 931
Kap. pož. při STA k regulatorně vysoce rizikovým expoz.	13	0
Kap. pož. při STA k expoz. v krytých dluhopisech	14	0
Kap. pož. při STA ke krátkod.expoz.vůči inst. a podn. expoz.	15	0
Kap. pož. při STA k expoz. vůči fondům kolekt. investování	16	0
Kap. pož. při STA k ostatním expoz.	17	2 832
Kap. pož. při STA k sekuritizovaným expozicím	18	0
Kap. pož. k vypořádacímu riziku	19	0
Kap.pož. k pozičnímu, měnovému a komoditnímu riziku celkem	20	0
Kap. pož. k trž. riziku při stand. přístupu (STA) celkem	21	0
Kap. pož. při STA k úrokovému riziku	22	0
Kap. pož. při STA k akciovému riziku	23	0
Kap. pož. při STA k měnovému riziku	24	0
Kap. pož. při STA ke komoditnímu riziku	25	0
Kap. pož. k trž. riziku při přístupu založ. na vl. modelech	26	0
Kap. pož. k operačnímu riziku celkem	27	683
Kap. pož. k oper. riziku při BIA	28	683
Kap. pož. k oper. riziku při TSA	29	0
Kap. pož. k oper. riziku při ASA	30	0
Kap. pož. k riziku angažovanosti obch. portfolia	31	0
Kap. pož k ostatním nástrojům obch. portfolia	32	0

Kapitál a kapitálové požadavky k 31.3.2011
(v tis. Kč)

Údaje o kapitálu na individuálním základě

A	B	1
Kapitál (Σ)	1	69 031
Původní kapitál (Tier 1) (Σ)	2	69 031
Splacené členské vklady členů DZ	3	99 402
Rezervní fondy a nerozdělený zisk (Σ)	4	-25 434
Povinné rezervní a rizikové fondy	5	0
Ostatní fondy z rozdělení zisku	6	0
Nerozdělený zisk z předchozích období	7	0
Zisk za účetní období po zdanění	8	0
Neuhrazená ztráta z předchozích období	9	-25 434
Výsledné kurzové rozdíly z konsolidace	10	0
Zisk za běžné účetní období	11	0
Ztráta za běžné účetní období	12	-1 199
Čistý zisk z kapitalizace budouc. příjmů ze sekuritizace	13	0
Zisk/ztráta z ocenění závazků v RH z titulu úvěr. rizika	14	0
Další odčitatelné položky z původního kapitálu (Σ)	15	-3 738
Goodwill	16	0
Nehmotný majetek jiný než goodwill	17	-3 738
Negat. oceň. rozdíl ze změn RH realiz. kapitál. nástrojů	18	0
Hybridní nástroje celkem (Σ)	19	0
Hybridní nástroje zohledňované do výše původního kapitálu	20	0
Hybridní nástroje zohledňované do výše 35% původ. kapitálu	21	0
Hybridní nástroje zohledňované do výše 15% původ. kapitálu	22	0
Dodatkový kapitál (Tier 2) (Σ)	23	0
Podřízený dluh A	24	0
Pozit. oceň. rozdíl ze změn RH realiz. akcií a podíl. listů	25	0
Uhrazovací povinnost členů DZ	26	0
Odčitatelné položky od původ. a dodat.kapitálu (Tier1+Tier2)	27	0
Kapitál na krytí tržního rizika (Tier 3)	28	0

Údaje o kapitálových požadavcích na individuálním základě

A	B	1
Kapitálové požadavky celkem	1	45 864
Kap. pož. k úvěr. riziku při STA k expozicím celkem	2	45 773
Kap. pož. při STA k expoz. vůči centr. vládám a bankám	3	0
Kap. pož. při STA k expoz. vůči reg. vládám a míst.orgánům	4	0
Kap. pož. při STA k expoz. vůči org.veřejného sektoru a ost.	5	0
Kap. pož. při STA k expoz. vůči mezinárodním rozvoj. bankám	6	0
Kap. pož. při STA k expoz. vůči mezinárodním organizacím	7	0
Kap. pož. při STA k expoz. vůči institucím	8	5 948
Kap. pož. při STA k podnikovým expoz.	9	35 180
Kap. pož. při STA k retailovým expoz.	10	0
Kap. pož. při STA k expoz. zajištěným nemovitostmi	11	0
Kap. pož. při STA k expoz. po splatnosti	12	2 131
Kap. pož. při STA k regulatorně vysoce rizikovým expoz.	13	0
Kap. pož. při STA k expoz. v krytých dluhopisech	14	0
Kap. pož. při STA ke krátkod.expoz.vůči inst. a podn. expoz.	15	0
Kap. pož. při STA k expoz. vůči fondům kolekt. investování	16	0
Kap. pož. při STA k ostatním expoz.	17	2 514
Kap. pož. při STA k sekuritizovaným expozicím	18	0
Kap. pož. k vypořádacímu riziku	19	0
Kap. pož. k pozičnímu, měnovému a komoditnímu riziku celkem	20	0
Kap. pož. k trž. riziku při stand. přístupu (STA) celkem	21	0
Kap. pož. při STA k úrokovému riziku	22	0
Kap. pož. při STA k akciovému riziku	23	0
Kap. pož. při STA k měnovému riziku	24	0
Kap. pož. při STA ke komoditnímu riziku	25	0
Kap. pož. k trž. riziku při přístupu založ. na vl. modelech	26	0
Kap. pož. k operačnímu riziku celkem	27	91
Kap. pož. k oper. riziku při BIA	28	91
Kap. pož. k oper. riziku při TSA	29	0
Kap. pož. k oper. riziku při ASA	30	0
Kap. pož. k riziku angažovanosti obch. portfolia	31	0
Kap. pož. k ostatním nástrojům obch. portfolia	32	0