

Povinně zveřejňované informace k 31. 12. 2012



Údaje o společnosti AKCENTA, spořitelní a úvěrní družstvo

Datum zveřejnění údajů: 30. 4. 2013

Datum změny: 17. 5. 2013



1. Základní údaje
2. Údaje o složení akcionářů nebo členů společnosti
3. Údaje o struktuře konsolidačního celku
4. Údaje o činnosti společnosti
5. Údaje o finanční situaci



1. Základní údaje

Obchodní firma: AKCENTA, spořitelní a úvěrní družstvo

Právní forma: družstvo

Adresa sídla družstevní záložny: Gočárova třída 312, 500 02 Hradec Králové

IČ družstevní záložny: 649 46 851

Datum zápisu do OR: 20.2.1996

Datum zápisu poslední změny do OR: 4.12.2012 – nový člen představenstva

Výše ZK zapsaného v OR: 500 000 Kč

Výše splaceného ZK: 236 003 044 Kč



akcenta®

spořitelní a úvěrní družstvo

Údaje o zvýšení základního kapitálu

Způsob zvýšení ZK

navýšení členských vkladů, vznik nových členství

Rozsah zvýšení ZK (od 1.1.2012 do 31.12.2012)

52 850 756 Kč

Počet členů družstevní záložny k 31.12.2012

3 044

Počet zaměstnanců a organizačních jednotek

Počet organizačních jednotek bez centrály

1

Počet zaměstnanců pobočka SR

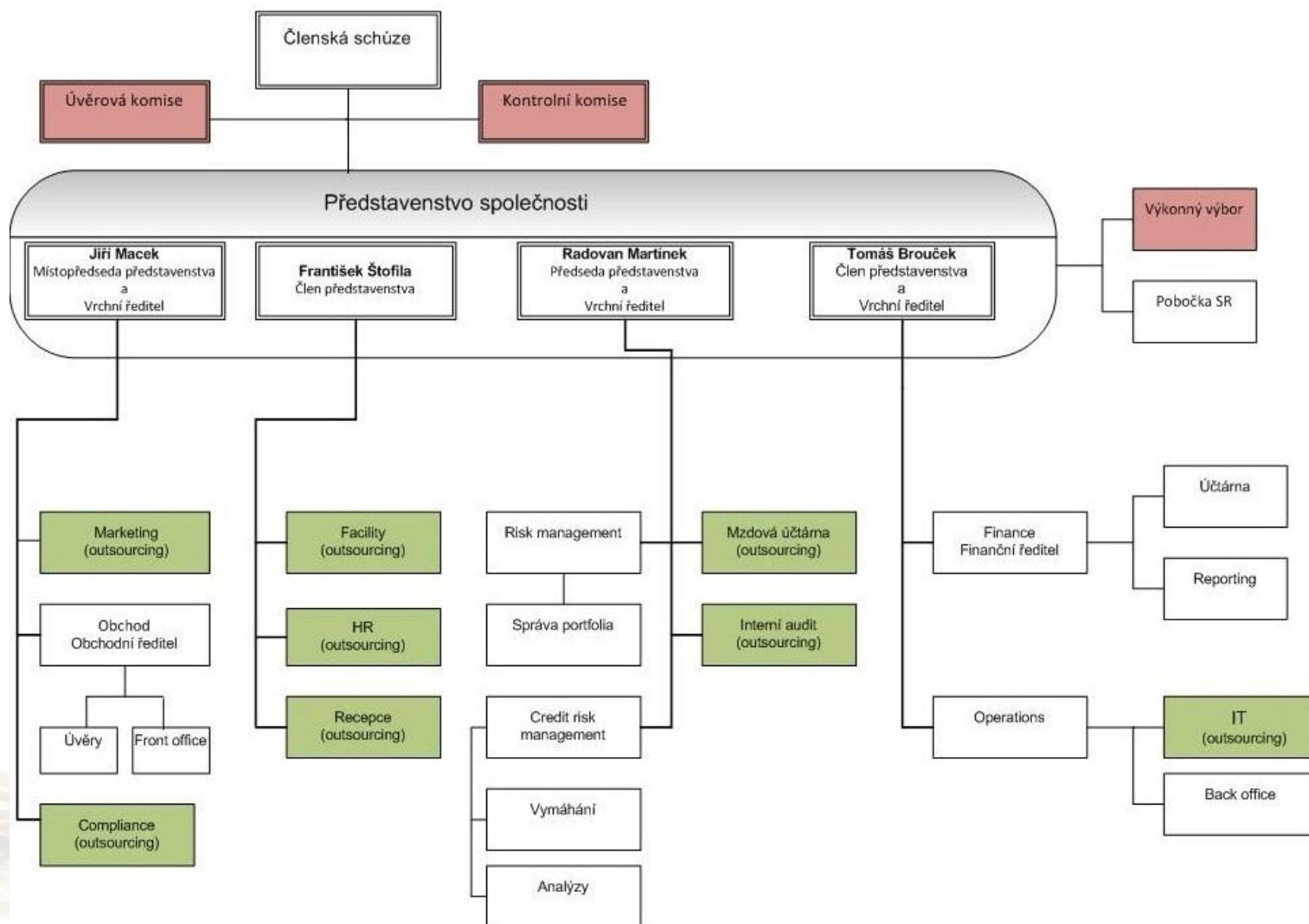
6

Počet zaměstnanců celkem

60



Organizační struktura k 31.12.2012



Členové kontrolní komise

Milan Lacina – předseda

Datum posledního zvolení do funkce: 9.5.2011

Vzdělání: Střední ekonomická škola v Táboře

Zkušenosti: 15 let ve finančním sektoru

Členství v orgánech jiných PO:

- TESTAMADO, a.s. – předseda představenstva
- AKCENTA GROUP SE – předseda představenstva
- FPSROK, spol. s r.o. – jednatel
- AKCENTA LOGISTIC, a.s. – člen dozorčí rady
- AKCENTA CZ, a.s. – předseda dozorčí rady
- PROAKCENT a.s. – člen představenstva
- AKCENTA ENERGIE a.s. – předseda představenstva

Ing. Milan Lacina – člen

Datum posledního zvolení do funkce: 9.5.2011

Vzdělání: Slezská univerzita v Opavě

Zkušenosti: 9 let ve finančním sektoru

Členství v orgánech jiných PO:

- AKCENTA CZ, a.s. – člen dozorčí rady
- AKCENTA ENERGIE a.s. – místopředseda představenstva
- AKCENTA GROUP SE – místopředseda představenstva
- FPSROK, spol. s r.o. – jednatel
- TESTAMADO, a.s. – místopředseda představenstva
- AKCENTA LOGISTIC, a.s. – předseda dozorčí rady
- PROAKCENT a.s. – předseda představenstva

Martin Bříza – člen

Datum posledního zvolení do funkce: 29.11.2011

Vzdělání: SEŠ Choceň

Zkušenosti: 15 let ve finančním sektoru

Členství v orgánech jiných PO:

- Král řezník uzenář s.r.o. – jednatel
- QARTA CZ s.r.o. – jednatel



Členové představenstva družstevní záložny

Dr. Ing. Radovan Martínek – předseda

Datum posledního zvolení do funkce: 11.5.2011
 Vzdělání: VŠCHT Pardubice
 Zkušenosti: 14 let praxe v bankovníctví
 Členství v orgánech jiných PO: žádné

Bc. Jiří Macek – místopředseda představenstva

Datum posledního zvolení do funkce: 11.5.2011
 Vzdělání: Univerzita Pardubice
 Zkušenosti: 9 let praxe v bankovníctví
 Členství v orgánech jiných PO: žádné

PaedDr. František Štofila – člen představenstva

Datum posledního zvolení do funkce: 26.6.2012
 Vzdělání: Pedagogická fakulta Univerzity Karlovy Praha
 Zkušenosti: 20 let praxe v personalistice
 Členství v orgánech jiných PO: žádné

Mgr. Tomáš Brouček – člen představenstva

Datum posledního zvolení do funkce: 4.12.2012
 Vzdělání: Matematicko-fyzikální fakulta Karlovy univerzity v Praze
 Zkušenosti: 20 let praxe v bankovníctví a ve financích
 Členství v orgánech jiných PO: žádné

Souhrnná výše úvěrů poskytnutých členům kontrolní komise a členům představenstva 0,- CZK

Souhrnná výše záruk vydaných AKCENTOU, spořitelním a úvěrním družstvem za členy kontrolní komise a členy představenstva 0,- CZK



Přehled kvalifikovaných účastí právnických osob na DZ

Obchodní firma	Právní forma	Adresa sídla	Výše podílu na hlasovacích právech v %
FPSROK, spol. s r.o.	Společnost s ručením omezeným	Gočárova třída 312/52, 500 02 Hradec Králové	100,00

Přehled kvalifikovaných účastí fyzických osob na DZ

Jméno	Příjmení	Výše podílu na hlasovacích právech v %



3. Údaje o struktuře konsolidačního celku

Osoby, které jsou ve vztahu k Akcentě, spořitelnímu a úvěrnímu družstvu ovládajícími osobami

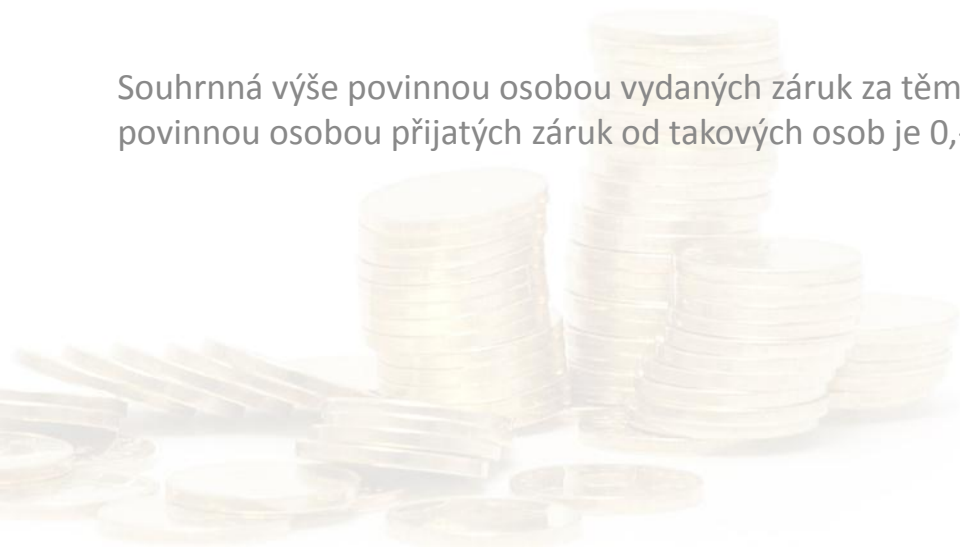
Obchodní firma:	Milan Lacina
Přímý podíl na ZK:	0 %
Nepřímý podíl na ZK:	70 %
Přímý podíl na hlasovacích právech:	0 %
Nepřímý podíl na hlasovacích právech:	70 %
Jiný způsob ovládnání:	Není

Výše pohledávek vůči Akcentě, spořitelnímu a úvěrnímu družstvu: 0

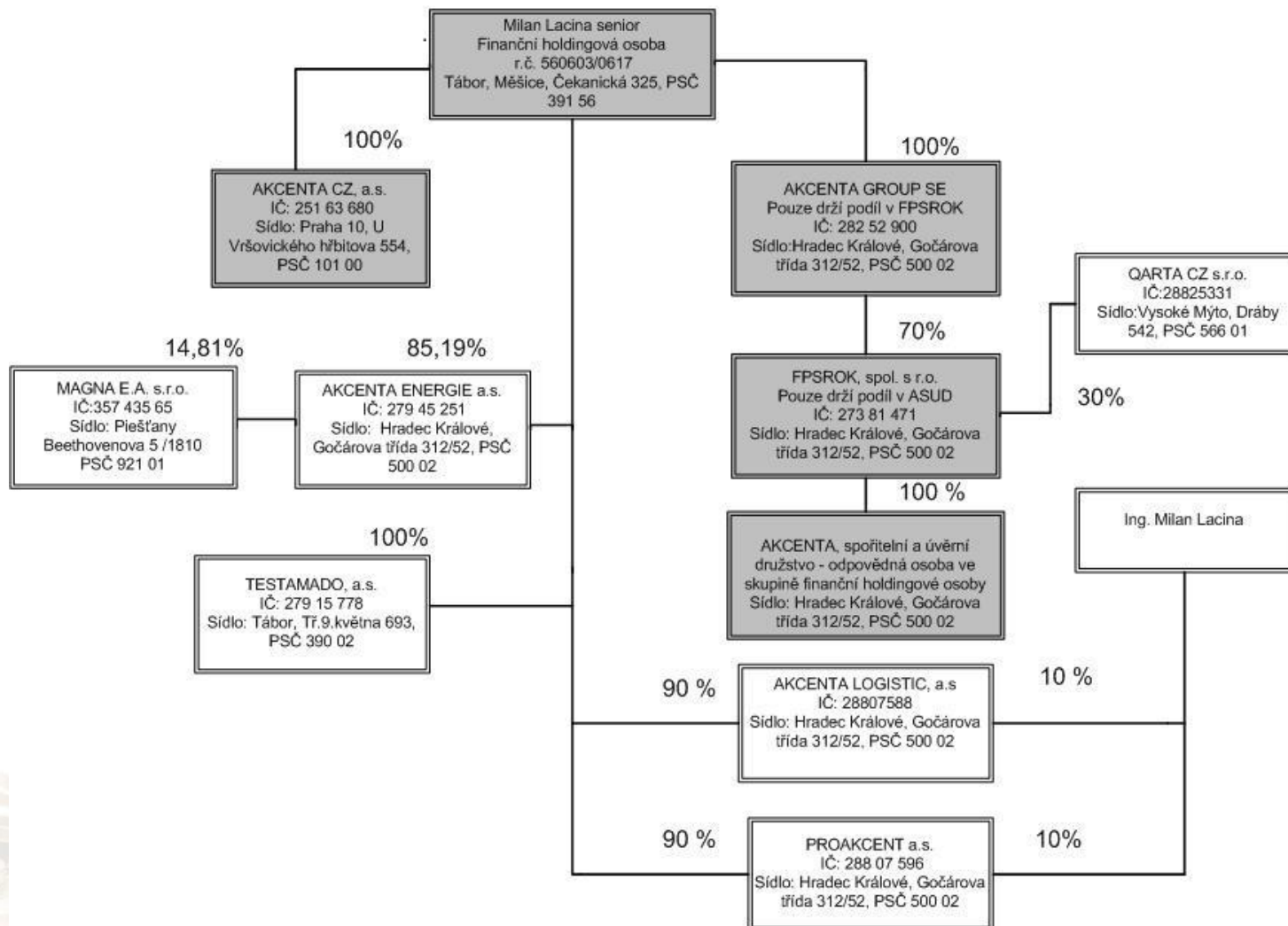
Výše závazků vůči Akcentě, spořitelnímu a úvěrnímu družstvu: 0

Výše emitovaných CP, které má Akcenta, spořitelní a úvěrní družstvo v aktivitách: 0

Souhrnná výše povinnou osobou vydaných záruk za těmito osobami a souhrnná výše povinnou osobou přijatých záruk od takových osob je 0,-



Struktura konsolidačního celku



4. Údaje o činnosti spořitelního a úvěrního družstva

Předmět podnikání zapsaný v OR

Družstevní záložna je výlučně za účelem zajištění povolených činností podle § 3 odst. 1 zákona č. 87/1995 Sb., spořitelních a úvěrních družstvech, ve znění pozdějších předpisů, které jsou uvedeny v odst. 1), oprávněna:

- ukládat vklady v družstevních záložnách a bankách au poboček zahraničních bank,
- přijímat úvěry od družstevních záložen a bank,
- nabývat majetek a disponovat s ním,
- obchodovat na vlastní účet s devizami a nástroji směnných kurzů a úrokových sazeb za účelem zajištění povolených činností dle §3 odst. 1 zákona č. 87/1995 Sb., o spořitelních a úvěrních družstvech, ve znění pozdějších předpisů, uvedených v odst. 1),
- obchodovat na vlastní účet s registrovanými cennými papíry, nestanoví-li zákon č. 87/1995 Sb., o spořitelních úvěrních družstvech, ve znění pozdějších předpisů, jinak.

Družstevní záložna je oprávněna v rámci svého podnikání vykonávat níže uvedené činnosti dle § 3 odst. 1 zákona č. 87/1995 Sb., o spořitelních a úvěrních družstvech, ve znění pozdějších předpisů:

- přijímání vkladů od členů,
- poskytování úvěrů členům,
- finanční leasing pro členy,
- platební styk, zúčtování a vydávání a správa platebních prostředků pro členy,
- poskytování ručení za úvěry a půjčky členů,
- otvírání akreditivů pro členy,
- obstarání inkasa pro členy,
- pronájem bezpečnostních schránek členům,
- nákup a prodej cizí měny pro členy.

Přehled činností skutečně vykonávaných

- přijímání vkladů od členů,
- poskytování úvěrů členům,
- platební styk.

Přehled činností, jejichž vykonávání nebo poskytování bylo ČNB omezeno či vyloučeno

Žádné činnosti nejsou ze strany ČNB omezeny či vyloučeny



5. Údaje o finanční situaci

Aktiva
(v tis. Kč)

		k 31.3.2012	k 30.6.2012	k 30.9.2012	k 31.12.2012
Aktiva celkem (Σ)	1	1 453 812	1 503 653	1 674 448	1 878 433
Pokladní hotovost a pohledávky vůči centrálním bankám (Σ)	2	10 552	10 412	11 907	12 391
Pokladní hotovost	3	47	55	89	46
Pohledávky vůči centrálním bankám	4	10 505	10 357	11 818	12 345
Finanční aktiva k obchodování (Σ)	5	0	0	0	0
Finanční aktiva v reálné hodnotě výkaz. do zisku nebo ztráty	6	0	0	0	0
Realizovatelná finanční aktiva	7	0	0	0	0
Úvěry a jiné pohledávky	8	1 398 518	1 448 057	1 617 743	1 828 501
Finanční investice držené do splatnosti	9	0	0	0	0
Zajišťovací deriváty s kladnou reálnou hodnotou	10	0	0	0	0
Kladné změny reálné hodnoty portfolia zajišťovacích nástrojů	11	0	0	0	0
Hmotný majetek (Σ)	12	26 989	26 853	26 718	26 582
Pozemky, budovy a zařízení	13	26 989	26 853	26 718	26 582
Investice do nemovitosti	14	0	0	0	0
Nehmotný majetek	15	3 056	3 546	7 113	7 380
Účasti v přidružených a ovládaných osobách a ve spol. podn.	16	0	0	0	0
Daňové pohledávky	17	0	0	0	0
Ostatní aktiva	18	14 697	14 785	10 967	3 579
Neoběžná aktiva a vyřazované skupiny určené k prodeji	19	0	0	0	0



Závazky a vlastní kapitál
(v tis. Kč)

		k 31.3.2012	k 30.6.2012	k 30.9.2012	k 31.12.2012
Závazky a vlastní kapitál celkem (Σ)	1	1 453 812	1 503 653	1 674 448	1 878 433
Závazky celkem (Σ)	2	1 492 339	1 540 390	1 708 306	1 919 904
Vklady, úvěry a ostatní finanční závazky vůči centr. bankám	3	5 592	1 522	2 859	5 312
Finanční závazky k obchodování	4	0	0	0	0
Finanční závazky v reálné hodnotě vykázané do zisku/ztráty	5	0	0	0	0
Finanční závazky v naběhlé hodnotě	6	1 294 663	1 335 691	1 510 585	1 665 659
Finanční závazky spojené s převáděnými aktivy	7	0	0	0	0
Zajišťovací deriváty se zápornou reálnou hodnotou	8	0	0	0	0
Záporné změny reál. hodnoty portfolia zajišťovaných nástrojů	9	0	0	0	0
Rezervy	10	514	229	52	4 364
Daňové závazky	11	0	0	0	0
Ostatní závazky	12	8 418	9 795	1 657	8 566
Základní kapitál družstevní záložny splatný na požádání (Σ)	13	183 152	193 153	193 153	236 003
Splacený základní kapitál splatný na požádání	14	183 152	183 153	193 153	236 003
Nesplacený základní kapitál splatný na požádání	15	0	10 000	0	0
Závazky spojené s vyřazovanými skupinami určenými k prodeji	16	0	0	0	0
Vlastní kapitál celkem (Σ)	17	-38 527	-36 737	-33 858	-41 471
Základní kapitál (Σ)	18	0	0	0	0
Splacený základní kapitál	19	0	0	0	0
Nesplacený základní kapitál	20	0	0	0	0



Závazky a vlastní kapitál (v tis. Kč)

		k 31.3.2012	k 30.6.2012	k 30.9.2012	k 31.12.2012
Další vlastní kapitál	21	0	0	0	0
Fondy z přecenění a ostatní oceňovací rozdíly	22	0	0	0	0
Rezervní fondy	23	0	0	0	0
Nerozdělený zisk (neuhrazená ztráta) z předchozích období	24	-35 521	-35 521	-35 521	-35 521
Zisk (ztráta) za běžné účetní období	25	-3 006	-1 216	1 663	-5 950



Výkaz zisku a ztrát
(v tis. Kč)

		k 31.3.2012	k 30.6.2012	k 30.9.2012	k 31.12.2012
Zisk z finanční a provozní činnosti (Σ)	1	15 551	36 266	59 541	95 262
Úrokové výnosy	2	23 944	53 580	86 017	124 122
Úrokové náklady	3	-12 094	-24 491	-38 010	-53 572
Náklady na základní kapitál splatný na požádání	4	0	0	0	0
Výnosy z dividend	5	0	0	0	0
Výnosy z poplatků a provizí	6	4 195	7 781	12 462	18 472
Náklady na poplatky a provize	7	-87	-173	-220	-253
Realizované Z/Z z finan. aktiv a závazků nevykáz. V RH do Z/Z	8	0	0	0	0
Zisk (ztráta) z finančních aktiv a závazků k obchodování	9	0	0	0	0
Zisk (ztráta) z finan. Aktiva závazků v RH vykázané do Z/Z	10	0	0	0	0
Zisk (ztráta) ze zajišťovacího účetnictví	11	0	0	0	0
Kurzové rozdíly	12	-152	54	153	-12
Zisk (ztráta) z odúčtování aktiv j. než držených k prodeji	13	0	0	0	0
Ostatní provozní výnosy	14	367	895	1 266	9 425
Ostatní provozní náklady	15	-622	-1 380	-2 127	-2 920
Správní náklady (Σ)	16	-14 592	-27 864	-43 470	-71 051
Náklady na zaměstnance (Σ)	17	-6 001	-12 243	-19 642	-27 081
Mzdy a platy	18	-4 212	-8 847	-14 377	-20 142
Sociální a zdravotní pojištění	19	-1 789	-3 396	-5 265	-6 939
Penzijní a podobné výdaje	20	0	0	0	0



Výkaz zisku a ztrát
(v tis. Kč)

		k 31.3.2012	k 30.6.2012	k 30.9.2012	k 31.12.2012
Náklady na dočasné zaměstnance	21	0	0	0	0
Odměny – vlastní kapitálové nástroje	22	0	0	0	0
Ostatní náklady na zaměstnance	23	0	0	0	0
Ostatní správní náklady	24	-8 591	-15 621	-23 828	-43 970
Náklady na reklamu	25	-107	-249	-778	-1 368
Náklady na poradenství	26	-360	-871	-1 203	-1 964
Náklady na informační technologie	27	-540	-1 196	-2 220	-2 735
Náklady na outsourcing	28	-2 796	-4 702	-6 642	-8 450
Nájemné	29	-262	-631	-1 097	-1 555
Jiné správní náklady	30	-4 526	-7 972	-11 888	-27 898
Odpisy (Σ)	31	-888	-1 749	-2 637	-3 320
Odpisy pozemků, budov a zařízení	32	-136	-271	-407	-543
Odpisy investic do nemovitostí	33	0	0	0	0
Odpisy nehmotného majetku	34	-752	-1 478	-2 230	-2 777
Tvorba rezerv	35	0	286	462	-3 850
Ztráty za znehodnocení (Σ)	36	-3 077	-8 155	-12 233	-16 310
Ztráty za znehodnocení finan. aktiv nevykázaných v RH do Z/Z	37	-3 077	-8 155	-12 233	-16 310
Ztráty ze znehodnocení nefinančních aktiv	38	0	0	0	0
Negativní goodwill bezprostředně zahrnutý do výkazu Z/Z	39	0	0	0	0
Podíl na Z/Z přídr. a ovládaných osob a společných podniků	40	0	0	0	0
Zisk nebo ztráta z neoběžných aktiv a vyřazovaných skupin	41	0	0	0	0



Výkaz zisku a ztrát
(v tis. Kč)

		k 31.3.2012	k 30.6.2012	k 30.9.2012	k 31.12.2012
Zisk nebo ztráta z pokračujících činností před zdaněním	42	-3 006	-1 216	1 663	731
Náklady na daň z příjmů	43	0	0	0	-6 681
Zisk nebo ztráta z pokračujících činností po zdanění	44	-3 006	-1 216	1 663	-5 950
Zisk nebo ztráta z ukončované činnosti po zdanění	45	0	0	0	0
Zisk nebo ztráta po zdanění	46	-3 006	-1 216	1 663	-5 950



		Hodnota před znehodnocením	Účetní hodnota (netto)	Opravné položky k jednotlivým pohledávkám	Opravné položky k portfoliu pohledávek jednotlivě bez znehodnocení	Opravné položky k portfoliu jednotlivě nevýznam. pohledávek	Kumulovaná ztráta z ocenění reálnou hodnotou
Pohledávky z finanční činnosti celkem (Σ)	1	1 857 864	1 828 501	29 363	0	0	0
Pohledávky za úvěrovými institucemi (Σ)	2	428 019	428 019	0	0	0	0
Pohledávky za úvěrovými institucemi bez selhání (Σ)	3	428 019	428 019	0	0	0	0
Standartní pohledávky za úvěrovými institucemi	4	428 019	428 019	0	0	0	0
Sledované pohledávky za úvěrovými institucemi	5	0	0	0	0	0	0
Pohledávky za úvěrovými institucemi se selháním (Σ)	6	0	0	0	0	0	0
Nestandardní pohledávky za úvěrovými institucemi	7	0	0	0	0	0	0
Pochybné pohledávky za úvěrovými institucemi	8	0	0	0	0	0	0
Ztrátové pohledávky za úvěrovými institucemi	9	0	0	0	0	0	0
Pohledávky za jinými osobami než úvěr. institucemi (Σ)	10	1 429 845	1 400 482	29 363	0	0	0
Pohledávky za j. osobami než úvěr institucemi bez selhání (Σ)	11	1 179 506	1 179 307	199	0	0	0
Standartní pohledávky za jinými osobami než úvěr. Institucemi	12	333 737	333 673	64	0	0	0
Sled. úvěry a ost. pohled.za j osobami než úvěr institucemi	13	845 769	845 634	135	0	0	0
Pohledávky za jinými osobami než úvěr. institucemi se selháním (Σ)	14	250 339	221 175	29 164	0	0	0
Nestandardní pohledávky za jinými osobami než. úvěr. institucemi	15	100 471	97 944	2 527	0	0	0
Pochybné pohledávky za jinými osobami než úvěr. institucemi	16	73 668	67 749	5 919	0	0	0
Ztrátové pohledávky za jinými os. než úvěr. institucemi	17	76 200	55 482	20 718	0	0	0



		Hodnota před znehodnocením	Účetní hodnota (netto)	Opravné položky k jednotlivým pohledávkám	Opravné položky k portfoliu pohledávek jednotlivě bez znehodnocení	Opravné položky k portfoliu jednotlivě nevýznam. pohledávek	Kumulovaná ztráta z ocenění reálnou hodnotou
Pohledávky z finanční činnosti celkem (Σ)	1	1 643 028	1 617 743	25 285	0	0	0
Pohledávky za úvěrovými institucemi (Σ)	2	460 078	460 078	0	0	0	0
Pohledávky za úvěrovými institucemi bez selhání (Σ)	3	460 078	460 078	0	0	0	0
Standartní pohledávky za úvěrovými institucemi	4	460 078	460 078	0	0	0	0
Sledované pohledávky za úvěrovými institucemi	5	0	0	0	0	0	0
Pohledávky za úvěrovými institucemi se selháním (Σ)	6	0	0	0	0	0	0
Nestandardní pohledávky za úvěrovými institucemi	7	0	0	0	0	0	0
Pochybné pohledávky za úvěrovými institucemi	8	0	0	0	0	0	0
Ztrátové pohledávky za úvěrovými institucemi	9	0	0	0	0	0	0
Pohledávky za jinými osobami než úvěr. institucemi (Σ)	10	1 182 950	1 157 665	25 285	0	0	0
Pohledávky za j. osobami než úvěr institucemi bez selhání (Σ)	11	951 779	951 357	422	0	0	0
Standartní pohledávky za jinými osobami než úvěr. Institucemi	12	181 766	181 581	185	0	0	0
Sled. úvěry a ost. pohled.za j osobami než úvěr institucemi	13	770 013	769 776	237	0	0	0
Pohledávky za jinými osobami než úvěr. institucemi se selháním (Σ)	14	231 171	206 308	24 863	0	0	0
Nestandardní pohledávky za jinými osobami než. úvěr. institucemi	15	96 968	93 778	3 190	0	0	0
Pochybné pohledávky za jinými osobami než úvěr. institucemi	16	76 248	72 556	3 692	0	0	0
Ztrátové pohledávky za jinými os. než úvěr. institucemi	17	57 955	39 974	17 981	0	0	0



		Hodnota před znehodnocením	Účetní hodnota (netto)	Opravné položky k jednotlivým pohledávkám	Opravné položky k portfoliu pohledávek jednotlivě bez znehodnocení	Opravné položky k portfoliu jednotlivě nevýznam. pohledávek	Kumulovaná ztráta z ocenění reálnou hodnotou
Pohledávky z finanční činnosti celkem (Σ)	1	1 459 264	1 438 056	21 208	0	0	0
Pohledávky za úvěrovými institucemi (Σ)	2	433 324	433 324	0	0	0	0
Pohledávky za úvěrovými institucemi bez selhání (Σ)	3	433 324	433 324	0	0	0	0
Standartní pohledávky za úvěrovými institucemi	4	433 324	433 324	0	0	0	0
Sledované pohledávky za úvěrovými institucemi	5	0	0	0	0	0	0
Pohledávky za úvěrovými institucemi se selháním (Σ)	6	0	0	0	0	0	0
Nestandardní pohledávky za úvěrovými institucemi	7	0	0	0	0	0	0
Pochybné pohledávky za úvěrovými institucemi	8	0	0	0	0	0	0
Ztrátové pohledávky za úvěrovými institucemi	9	0	0	0	0	0	0
Pohledávky za jinými osobami než úvěr. institucemi (Σ)	10	1 025 940	1 004 732	21 208	0	0	0
Pohledávky za j. osobami než úvěr institucemi bez selhání (Σ)	11	815 617	812 552	3 065	0	0	0
Standartní pohledávky za jinými osobami než úvěr. Institucemi	12	197 021	194 050	2 971	0	0	0
Sled. úvěry a ost. pohled.za j osobami než úvěr institucemi	13	618 596	618 502	94	0	0	0
Pohledávky za jinými osobami než úvěr. institucemi se selháním (Σ)	14	210 323	192 180	18 143	0	0	0
Nestandardní pohledávky za jinými osobami než. úvěr. institucemi	15	104 719	103 246	1 473	0	0	0
Pochybné pohledávky za jinými osobami než úvěr. institucemi	16	51 389	45 909	5 480	0	0	0
Ztrátové pohledávky za jinými os. než úvěr. institucemi	17	54 215	43 025	11 190	0	0	0



		Hodnota před znehodnocením	Účetní hodnota (netto)	Opravné položky k jednotlivým pohledávkám	Opravné položky k portfoliu pohledávek jednotlivě bez znehodnocení	Opravné položky k portfoliu jednotlivě nevýznam. pohledávek	Kumulovaná ztráta z ocenění reálnou hodnotou
Pohledávky z finanční činnosti celkem (Σ)	1	1 414 648	1 398 518	16 130	0	0	0
Pohledávky za úvěrovými institucemi (Σ)	2	528 961	528 961	0	0	0	0
Pohledávky za úvěrovými institucemi bez selhání (Σ)	3	528 961	528 961	0	0	0	0
Standartní pohledávky za úvěrovými institucemi	4	528 961	528 961	0	0	0	0
Sledované pohledávky za úvěrovými institucemi	5	0	0	0	0	0	0
Pohledávky za úvěrovými institucemi se selháním (Σ)	6	0	0	0	0	0	0
Nestandardní pohledávky za úvěrovými institucemi	7	0	0	0	0	0	0
Pochybné pohledávky za úvěrovými institucemi	8	0	0	0	0	0	0
Ztrátové pohledávky za úvěrovými institucemi	9	0	0	0	0	0	0
Pohledávky za jinými osobami než úvěr. institucemi (Σ)	10	885 687	869 557	16 130	0	0	0
Pohledávky za j. osobami než úvěr institucemi bez selhání (Σ)	11	724 236	723 988	248	0	0	0
Standartní pohledávky za jinými osobami než úvěr. Institucemi	12	264 927	264 927	0	0	0	0
Sled. úvěry a ost. pohled.za j osobami než úvěr institucemi	13	459 309	459 061	248	0	0	0
Pohledávky za jinými osobami než úvěr. institucemi se selháním (Σ)	14	161 451	145 569	15 882	0	0	0
Nestandardní pohledávky za jinými osobami než. úvěr. institucemi	15	86 422	83 653	2 769	0	0	0
Pochybné pohledávky za jinými osobami než úvěr. institucemi	16	29 296	25 738	3 558	0	0	0
Ztrátové pohledávky za jinými os. než úvěr. institucemi	17	45 733	36 178	9 555	0	0	0



		Hodnota před znehodnocením		Opravné položky		Kumulovaná ztráta z ocenění reálnou hodnotou		Účetní hodnota (netto)	
		Finanční aktiva oceňovaná naběhlou hodnotou nebo pořizovací cenou	Finanční aktiva oceňovaná reálnou hodnotou	Finanční aktiva oceňovaná naběhlou hodnotou nebo pořizovací cenou	Finanční aktiva oceňované reálnou hodnotou	Finanční aktiva oceňovaná naběhlou hodnotou nebo pořizovací cenou	Finanční aktiva oceňovaná reálnou hodnotou	Finanční aktiva oceňovaná naběhlou hodnotou nebo pořizovací cenou	Finanční aktiva oceňované reálnou hodnotou
Kapitálové nástroje	1	0	0	0	X	X	0	0	0
Dluhové cenné papíry	2	0	0	0	X	X	0	0	0
Pohledávky bez znehodnocení	3	1 402 342	0	X	X	X	X	1 402 342	0
Pohledávky bez znehodnocení za centrálními bankami	4	12 345	0	X	X	X	X	12 345	0
Pohledávky bez znehodnocení za úvěrovými institucemi	5	428 019	0	X	X	X	X	428 019	0
Pohledávky bez znehodnocení za vládními institucemi	6	0	0	X	X	X	X	0	0
Pohledávky bez znehodnocení za ostatními klienty/zákazníky	7	961 978	0	X	X	X	X	961 978	0
Ostatní pohledávky bez znehodnocení sektorově nečleněné	8	0	0	X	X	X	X	0	0
Pohledávky se znehodnocením	9	467 867	0	29 363	X	X	0	438 504	0
Pohledávky se znehodnocením za centrálními bankami	10	0	0	0	X	X	0	0	0
Pohledávky se znehodnocením za úvěrovými institucemi	11	0	0	0	X	X	0	0	0
Pohledávky se znehodnocením za vládními institucemi	12	0	0	0	X	X	0	0	0
Pohledávky se znehodnocením za ostatními klienty/zákazníky	13	467 867	0	29 363	X	X	0	438 504	0
Ostatní pohledávky se znehodnocením sektorově nečleněné	14	0	0	0	X	X	0	0	0



		Hodnota před znehodnocením		Opravné položky		Kumulovaná ztráta z ocenění reálnou hodnotou		Účetní hodnota (netto)	
		Finanční aktiva oceňovaná naběhlou hodnotou nebo pořizovací cenou	Finanční aktiva oceňovaná reálnou hodnotou	Finanční aktiva oceňovaná naběhlou hodnotou nebo pořizovací cenou	Finanční aktiva oceňované reálnou hodnotou	Finanční aktiva oceňovaná naběhlou hodnotou nebo pořizovací cenou	Finanční aktiva oceňovaná reálnou hodnotou	Finanční aktiva oceňovaná naběhlou hodnotou nebo pořizovací cenou	Finanční aktiva oceňované reálnou hodnotou
Kapitálové nástroje	1	0	0	0	X	X	0	0	0
Dluhové cenné papíry	2	0	0	0	X	X	0	0	0
Pohledávky bez znehodnocení	3	1 076 241	0	X	X	X	X	1 076 241	0
Pohledávky bez znehodnocení za centrálními bankami	4	11 818	0	X	X	X	X	11 818	0
Pohledávky bez znehodnocení za úvěrovými institucemi	5	460 078	0	X	X	X	X	460 078	0
Pohledávky bez znehodnocení za vládními institucemi	6	0	0	X	X	X	X	0	0
Pohledávky bez znehodnocení za ostatními klienty/zákazníky	7	604 345	0	X	X	X	X	604 345	0
Ostatní pohledávky bez znehodnocení sektorově nečleněné	8	0	0	X	X	X	X	0	0
Pohledávky se znehodnocením	9	578 605	0	25 285	X	X	0	553 320	0
Pohledávky se znehodnocením za centrálními bankami	10	0	0	0	X	X	0	0	0
Pohledávky se znehodnocením za úvěrovými institucemi	11	0	0	0	X	X	0	0	0
Pohledávky se znehodnocením za vládními institucemi	12	0	0	0	X	X	0	0	0
Pohledávky se znehodnocením za ostatními klienty/zákazníky	13	578 605	0	25 285	X	X	0	553 320	0
Ostatní pohledávky se znehodnocením sektorově nečleněné	14	0	0	0	X	X	0	0	0



		Hodnota před znehodnocením		Opravné položky		Kumulovaná ztráta z ocenění reálnou hodnotou		Účetní hodnota (netto)	
		Finanční aktiva oceňovaná naběhlou hodnotou nebo pořizovací cenou	Finanční aktiva oceňovaná reálnou hodnotou	Finanční aktiva oceňovaná naběhlou hodnotou nebo pořizovací cenou	Finanční aktiva oceňované reálnou hodnotou	Finanční aktiva oceňovaná naběhlou hodnotou nebo pořizovací cenou	Finanční aktiva oceňovaná reálnou hodnotou	Finanční aktiva oceňovaná naběhlou hodnotou nebo pořizovací cenou	Finanční aktiva oceňované reálnou hodnotou
Kapitálové nástroje	1	0	0	0	X	X	0	0	0
Dluhové cenné papíry	2	0	0	0	X	X	0	0	0
Pohledávky bez znehodnocení	3	1 234 581	0	X	X	X	X	1 234 581	0
Pohledávky bez znehodnocení za centrálními bankami	4	10 357	0	X	X	X	X	10 357	0
Pohledávky bez znehodnocení za úvěrovými institucemi	5	433 324	0	X	X	X	X	433 324	0
Pohledávky bez znehodnocení za vládními institucemi	6	0	0	X	X	X	X	0	0
Pohledávky bez znehodnocení za ostatními klienty/zákazníky	7	790 900	0	X	X	X	X	790 900	0
Ostatní pohledávky bez znehodnocení sektorově nečleněné	8	0	0	X	X	X	X	0	0
Pohledávky se znehodnocením	9	245 041	0	21 208	X	X	0	223 833	0
Pohledávky se znehodnocením za centrálními bankami	10	0	0	0	X	X	0	0	0
Pohledávky se znehodnocením za úvěrovými institucemi	11	0	0	0	X	X	0	0	0
Pohledávky se znehodnocením za vládními institucemi	12	0	0	0	X	X	0	0	0
Pohledávky se znehodnocením za ostatními klienty/zákazníky	13	245 041	0	21 208	X	X	0	223 833	0
Ostatní pohledávky se znehodnocením sektorově nečleněné	14	0	0	0	X	X	0	0	0



		Hodnota před znehodnocením		Opravné položky		Kumulovaná ztráta z ocenění reálnou hodnotou		Účetní hodnota (netto)	
		Finanční aktiva oceňovaná naběhlou hodnotou nebo pořizovací cenou	Finanční aktiva oceňovaná reálnou hodnotou	Finanční aktiva oceňovaná naběhlou hodnotou nebo pořizovací cenou	Finanční aktiva oceňované reálnou hodnotou	Finanční aktiva oceňovaná naběhlou hodnotou nebo pořizovací cenou	Finanční aktiva oceňovaná reálnou hodnotou	Finanční aktiva oceňovaná naběhlou hodnotou nebo pořizovací cenou	Finanční aktiva oceňované reálnou hodnotou
Kapitálové nástroje	1	0	0	0	X	X	0	0	0
Dluhové cenné papíry	2	0	0	0	X	X	0	0	0
Pohledávky bez znehodnocení	3	1 200 068	0	X	X	X	X	1 200 068	0
Pohledávky bez znehodnocení za centrálními bankami	4	10 505	0	X	X	X	X	10 505	0
Pohledávky bez znehodnocení za úvěrovými institucemi	5	528 961	0	X	X	X	X	528 961	0
Pohledávky bez znehodnocení za vládními institucemi	6	0	0	X	X	X	X	0	0
Pohledávky bez znehodnocení za ostatními klienty/zákazníky	7	660 602	0	X	X	X	X	660 602	0
Ostatní pohledávky bez znehodnocení sektorově nečleněné	8	0	0	X	X	X	X	0	0
Pohledávky se znehodnocením	9	225 085	0	16 130	X	X	0	208 955	0
Pohledávky se znehodnocením za centrálními bankami	10	0	0	0	X	X	0	0	0
Pohledávky se znehodnocením za úvěrovými institucemi	11	0	0	0	X	X	0	0	0
Pohledávky se znehodnocením za vládními institucemi	12	0	0	0	X	X	0	0	0
Pohledávky se znehodnocením za ostatními klienty/zákazníky	13	225 085	0	16 130	X	X	0	208 955	0
Ostatní pohledávky se znehodnocením sektorově nečleněné	14	0	0	0	X	X	0	0	0



Restrukturalizované pohledávky (v tis. Kč)

	k 31.3.2012	k 30.6.2012	k 30.9.2012	k 31.12.2012
Před znehodnocením				
Oceňované naběhlou hodnotou	3 727	3 727	6 797	6 797
Oceňované reálnou hodnotou	3 727	3 727	6 797	6 797

Deriváty (v tis. Kč)

	k 31.3.2012	k 30.6.2012	k 30.9.2012	k 31.12.2012
Deriváty k obchodování – aktiva				
reálná hodnota	43 700	128 638	191 125	366 677
jmenovitá hodnota	44 138	126 023	196 069	366 487
Deriváty k obchodování – závazky				
reálná hodnota	43 700	128 638	191 125	366 677
jmenovitá hodnota	44 142	126 072	196 126	366 385
Deriváty zajišťovací – aktiva				
reálná hodnota				
jmenovitá hodnota				
Deriváty zajišťovací – pasiva				
reálná hodnota				
jmenovitá hodnota				



Poměrové ukazatele

	k 31.3.2012	k 30.6.2012	k 30.9.2012	k 31.12.2012
Kapitálová přiměřenost	12,89%	11,05%	10,41%	11,07%
Rentabilita průměrných aktiv (ROAA)	-0,87%	-0,17%	0,15%	-0,37%
Rentabilita průměrného původního kapitálu (tier1) (ROAE)	-8,43%	-1,70%	1,51%	-3,60%
Aktiva na jednoho zaměstnance (v tis. Kč)	42 759	39 570	38 056	43 684
Správní náklady na jednoho zaměstnance (v tis. Kč)	1 717	1 467	1 317	1 652
Zisk nebo ztráta po zdanění na jednoho zaměstnance (v tis. Kč)	-354	-64	50	-138



Údaje o kapitálu na individuálním základě

		k 31.3.2012	k 30.6.2012	k 30.9.2012	k 31.12.2012
Kapitál (Σ)	1	141 569	142 870	150 519	187 153
Původní kapitál (Tier 1) (Σ)	2	141 569	142 870	150 519	187 153
Splacené členské vklady členů DZ	3	183 152	183 153	193 153	236 003
Rezervní fondy a nerozdělený zisk (Σ)	4	-35 521	-35 521	-35 521	-35 521
Povinné rezervní a rizikové fondy	5	0	0	0	0
Ostatní fondy a rozdělení zisku	6	0	0	0	0
Nerozdělený zisk z předchozích období	7	0	0	0	0
Zisk za účetní období po zdanění	8	0	0	0	0
Neuhrazená ztráta z předchozích období	9	-35 521	-35 521	-35 521	-35 521
Výsledné kurzové rozdíly z konsolidace	10	0	0	0	0
Zisk za běžné účetní období	11	0	0	0	0
Ztráta za běžné účetní období	12	-3 006	-1 216	0	-5 950
Čistý zisk z kapitalizace budouc. příjmů ze sekuritizace	13	0	0	0	0
Zisk/ztráta z ocenění závazků v RH z titulu úvěr. Rizika	14	0	0	0	0
Další odčitatelné položky z původního kapitálu (Σ)	15	-3 056	-3 546	-7 113	-7 379
Goodwill	16	0	0	0	0
Nehmotný majetek jiný než goodwill	17	-3 056	-3 546	-7 113	-7 379
Negat. Oceň. Rozdíl ze změn RH realiz. kapitál. nástrojů	18	0	0	0	0
Hybridní nástroje celkem (Σ)	19	0	0	0	0



Údaje o kapitálu na individuálním základě

		k 31.3.2012	k 30.6.2012	k 30.9.2012	k 31.12.2012
Hybridní nástroje zohledňované do výše původního kapitálu	20	0	0	0	0
Hybridní nástroje zohledňované do výše 3,5 % původ kapitálu	21	0	0	0	0
Hybridní nástroje zohledňované do výše 15 % původ kapitálu	22	0	0	0	0
Dodatkový kapitál (Tier 2) (Σ)	23	0	0	0	0
Podřízený dluh A	24	0	0	0	0
Pozit. Oceň rozdíl ze změn RH realiz akcí a podíl listů	25	0	0	0	0
Uhrazovací povinnost členů DZ	26	0	0	0	0
Odčitatelné položky od původ. A dodat. Kapitálu (Tier 1 + Tier 2)	27	0	0	0	0
Kapitál na krytí tržního rizika (Tier3)	28	0	0	0	0



Údaje o kapitálových požadavcích na individuálním základě

		k 31.3.2012	k 30.6.2012	k 30.9.2012	k 31.12.2012
Kapitálové požadavky celkem (Σ)	1	87 868	103 451	115 674	135 263
Kap. pož. K úvěr riziku při STA k expozicím celkem (Σ)	2	87 185	99 130	111 353	130 942
Kap. pož. při STA k expoz. vůči centr. Vládám a bankám	3	0	0	0	0
Kap. pož. při STA k expoz. vůči reg. vládám a mís. orgánům	4	0	0	0	0
Kap. pož. při STA k expoz. vůči org. veřejného sektoru a ost.	5	0	0	0	0
Kap. pož. při STA k expoz. vůči mezinárodním rozvoj. bankám	6	0	0	0	0
Kap. pož. při STA k expoz. vůči mezinárodním organizacím	7	0	0	0	0
Kap. pož. při STA k expoz. vůči institucím	8	8 463	6 933	7 473	7 644
Kap. pož. při STA k podnikovým expoz.	9	57 919	65 804	76 109	94 344
Kap. pož. při STA k retailovým expoz	10	0	0	0	0
Kap. pož. při STA k expoz. zajištěným nemovitostmi	11	0	0	0	0
Kap. pož. při STA k expoz. po splatnosti	12	17 468	23 062	24 757	26 541
Kap. pož. při STA k regulatorně vysoce rizikovým expoz.	13	0	0	0	0
Kap. pož. při STA k expoz. v krytých dluhopisech	14	0	0	0	0
Kap. pož. při STA ke krátkod. expoz.vůči inst. a podn. expoz.	15	0	0	0	0
Kap. pož. při STA k expoz. vůči fondům koleť. investování	16	0	0	0	0
Kap. pož. při STA k ostatním expoz.	17	3 335	3 331	3 014	2 413
Kap. pož. při STA k sekuritizovaným expozicím	18	0	0	0	0
Kap. pož. k vypořádacímu riziku	19	0	0	0	0



Údaje o kapitálových požadavcích na individuálním základě

		k 31.3.2012	k 30.6.2012	k 30.9.2012	k 31.12.2012
Kap. pož. k pozičnímu, měnovému a komoditnímu riziku celkem (Σ)	20	0	0	0	0
Kap. pož. k trž. Riziku při stand. Přístupu (STA) celkem (Σ)	21	0	0	0	0
Kap.pož. při STA k úrokovému riziku	22	0	0	0	0
Kap.pož. při STA k akciovému riziku	23	0	0	0	0
Kap.pož. při STA k měnovému riziku	24	0	0	0	0
Kap.pož. při STA ke komoditnímu riziku	25	0	0	0	0
Kap.pož. k trž. riziku při přístupu založ. na vl. modelech	26	0	0	0	0
Kap. pož. k operačnímu riziku celkem (Σ)	27	683	4 321	4 321	4 321
Kap. pož. k oper. riziku při BIA	28	683	4 321	4 321	4 321
Kap. pož. k oper. riziku při TSA	29	0	0	0	0
Kap. pož. k oper. riziku při ASA	30	0	0	0	0
Kap. pož. k riziku angažovanosti obch. portfolia	31	0	0	0	0
Kap. pož. k ostatním nástrojům obch. portfolia	32	0	0	0	0

