

# Údaje o družstevní záložně k 31.3.2011

Datum zveřejnění údajů: 13.5.2011

Datum zveřejnění úpravy údajů: 7.7.2011

## Základní údaje

Obchodní firma	AKCENTA, spořitelní a úvěrní družstvo
Právní forma	družstvo
Adresa sídla družstevní záložny	Gočárova třída 312, 500 02 Hradec Králové
IČ družstevní záložny	649 46 851
Datum zápisu do OR	20.2.1996
Datum zápisu poslední změny do OR	29.3.2011 zvolení místopředsedy představenstva
Výše ZK zapsaného v OR	500 000 Kč
Výše splaceného ZK	99 401 658 Kč

## Údaje o zvýšení základního kapitálu

Způsob zvýšení ZK	navýšení členských vkladů, vznik nových členství
Rozsah zvýšení ZK (od 1.1.2011 do 31.3.2011)	14 300 068 Kč
Počet členů družstevní záložny k 31.3.2011	1 658

## Počet zaměstnanců a organizačních jednotek

Počet organizačních jednotek bez centrály	1
Počet zaměstnanců	29

## Členové kontrolní komise

<b>Ing. Miroslav Ondrejčo</b>	
Funkce:	předseda
Datum posledního zvolení do funkce:	16.3.2011
Vzdělání:	Technická univerzita Košice
Zkušenosti:	19 let v bankovníctví
Členství v orgánech jiných PO:	SPOLOČNÁ POKLADNICA, a.s. - předseda představenstva

<b>Bc. Jiří Macek, MBA</b>	
Funkce:	člen
Datum posledního zvolení do funkce:	16.3.2011
Vzdělání:	Univerzita Pardubice
Zkušenosti:	9 let v bankovníctví
Členství v orgánech jiných PO:	žádné

<b>Doc. ThDr. Martin Uhál, Ph.D.</b>	
Funkce:	člen
Datum posledního zvolení do funkce:	16.3.2011
Vzdělání:	Univerzita Komenského v Bratislavě
Zkušenosti:	působení ve statutárních orgánech
Členství v orgánech jiných PO:	SPOLOČNÁ POKLADNICA, a.s. - předseda dozorčího orgánu

## Členové představenstva družstevní záložny

<b>JUDr. Ing. Otakar Schlossberger, Ph.D.</b>	
Funkce:	předseda
Datum posledního zvolení do funkce:	25.6.2008
Vzdělání:	Vysoká škola ekonomická v Praze, Univerzita Karlova
Zkušenosti:	27 let v bankovníctví, finanční arbitr ČR (2003-2007)
Členství v orgánech jiných PO:	žádné

<b>Dr. Ing. Radovan Martínek, MBA</b>	
Funkce:	místopředseda představenstva
Datum posledního zvolení do funkce:	29.3.2011
Vzdělání:	VŠCHT Pardubice
Zkušenosti:	14 let praxe v bankovníctví
Členství v orgánech jiných PO:	žádné

<b>JUDr. Dalibor Michalko</b>	
Funkce:	člen představenstva
Datum posledního zvolení do funkce:	16.3.2011
Vzdělání:	Univerzita Pavla Jozefa Šafárika Košice
Zkušenosti:	7 let v bankovníctví
Členství v orgánech jiných PO:	FPSROK, spol. s r.o. - jednatel ENERGOGAZ DISTRIBÚCIA, a.s. - předseda představenstva ENERGOGAZ, a.s. - předseda představenstva SPOLOČNÁ POKLADNICA, a.s. - člen představenstva

Souhrnná výše úvěrů poskytnutých členům kontrolní komise a členům představenstva 0,- CZK

Souhrnná výše záruk vydaných AKCENTOU, spořitelním a úvěrním družstvem za členy kontrolní komise a členy představenstva 0,- CZK

### Přehled kvalifikovaných účastí právnických osob na DZ

Obchodní firma	Právní forma	Adresa sídla	Výše podílu na hlasovacích právech v %
FPSROK, spol. s r.o.	Společnost s ručením omezeným	Gočárova třída 312/52, 500 02 Hradec Králové	100%

### Přehled kvalifikovaných účastí fyzických osob na DZ

Jméno	Příjmení	Výše podílu na hlasovacích právech v %
-	-	-

## **Předmět podnikání zapsaný v OR**

- Družstevní záložna je výlučně za účelem zajištění povolených činností podle § 3 odst. 1 zákona č. 87/1995 Sb., spořitelních a úvěrních družstvech, ve znění pozdějších předpisů, které jsou uvedeny v odst. 1), oprávněna:

- a) ukládat vklady v družstevních záložnách a bankách a u poboček zahraničních bank,
- b) přijímat úvěry od družstevních záložen a bank,
- c) nabývat majetek a disponovat s ním,
- d) obchodovat na vlastní účet s devizami a nástroji směnných kurzů a úrokových sazeb za účelem zajištění povolených činností dle §3 odst. 1 zákona č. 87/1995 Sb., o spořitelních a úvěrních družstvech, ve znění pozdějších předpisů, uvedených v odst. 1),
- e) obchodovat na vlastní účet s registrovanými cennými papíry, nestanoví-li zákon č. 87/1995 Sb., o spořitelních úvěrních družstvech, ve znění pozdějších předpisů, jinak.

- Družstevní záložna je oprávněna v rámci svého podnikání vykonávat níže uvedené činnosti dle § 3 odst. 1 zákona č. 87/1995 Sb., o spořitelních a úvěrních družstvech, ve znění pozdějších předpisů:

- a) přijímání vkladů od členů
- b) poskytování úvěrů členům
- c) finanční leasing pro členy
- d) platební styk, zúčtování a vydávání a správa platebních prostředků pro členy
- e) poskytování ručení za úvěry a půjčky členů
- f) otvírání akreditivů pro členy
- g) obstarání inkasa pro členy
- h) pronájem bezpečnostních schránek členům
- i) nákup a prodej cizí měny pro členy

## **Přehled činností skutečně vykonávaných**

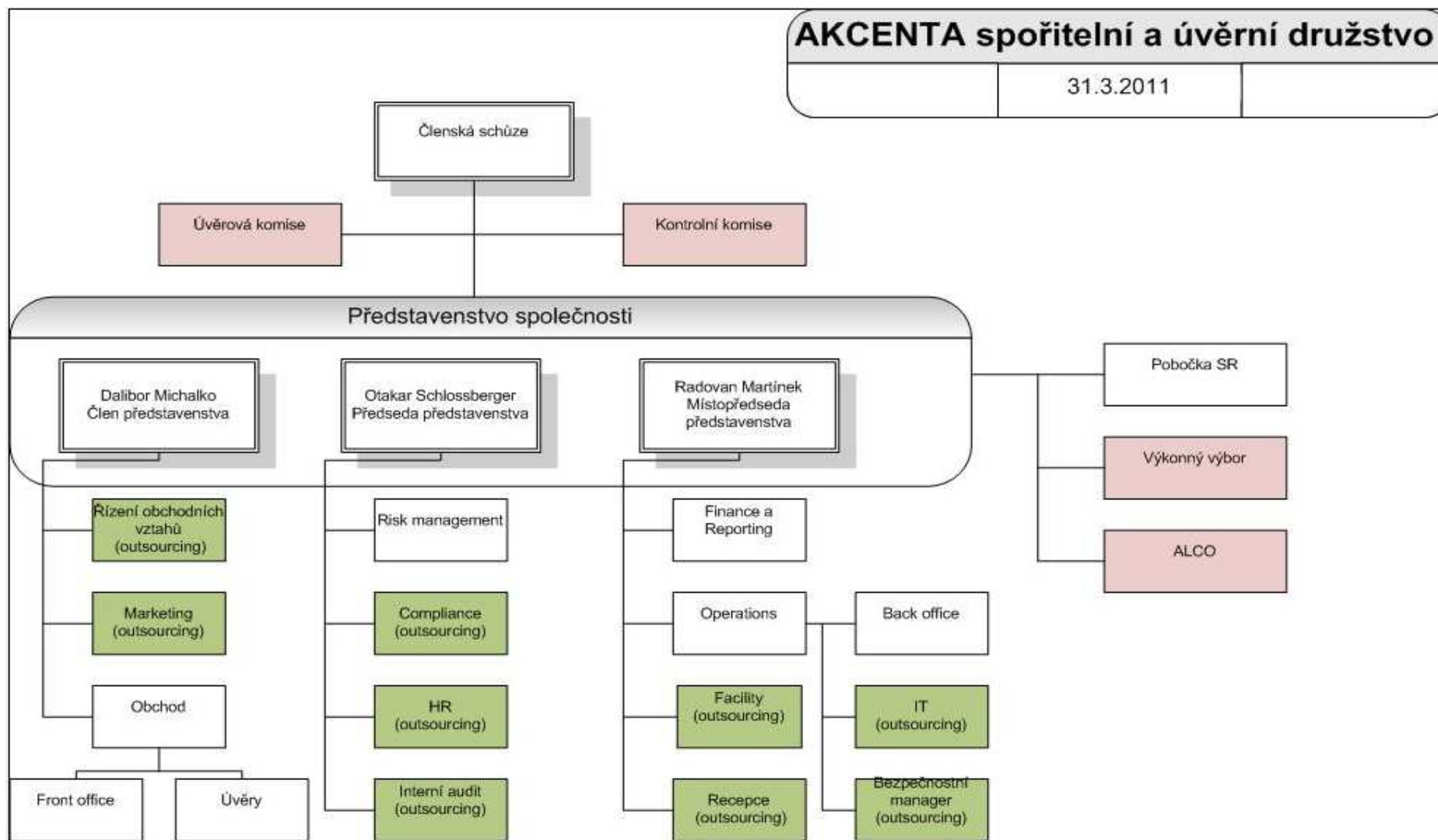
- a) přijímání vkladů od členů,
- b) poskytování úvěrů členům,
- c) platební styk.

## **Přehled činností, jejichž vykonávání nebo poskytování bylo ČNB omezeno či vyloučeno**

Žádné činnosti nejsou ze strany ČNB omezeny či vyloučeny

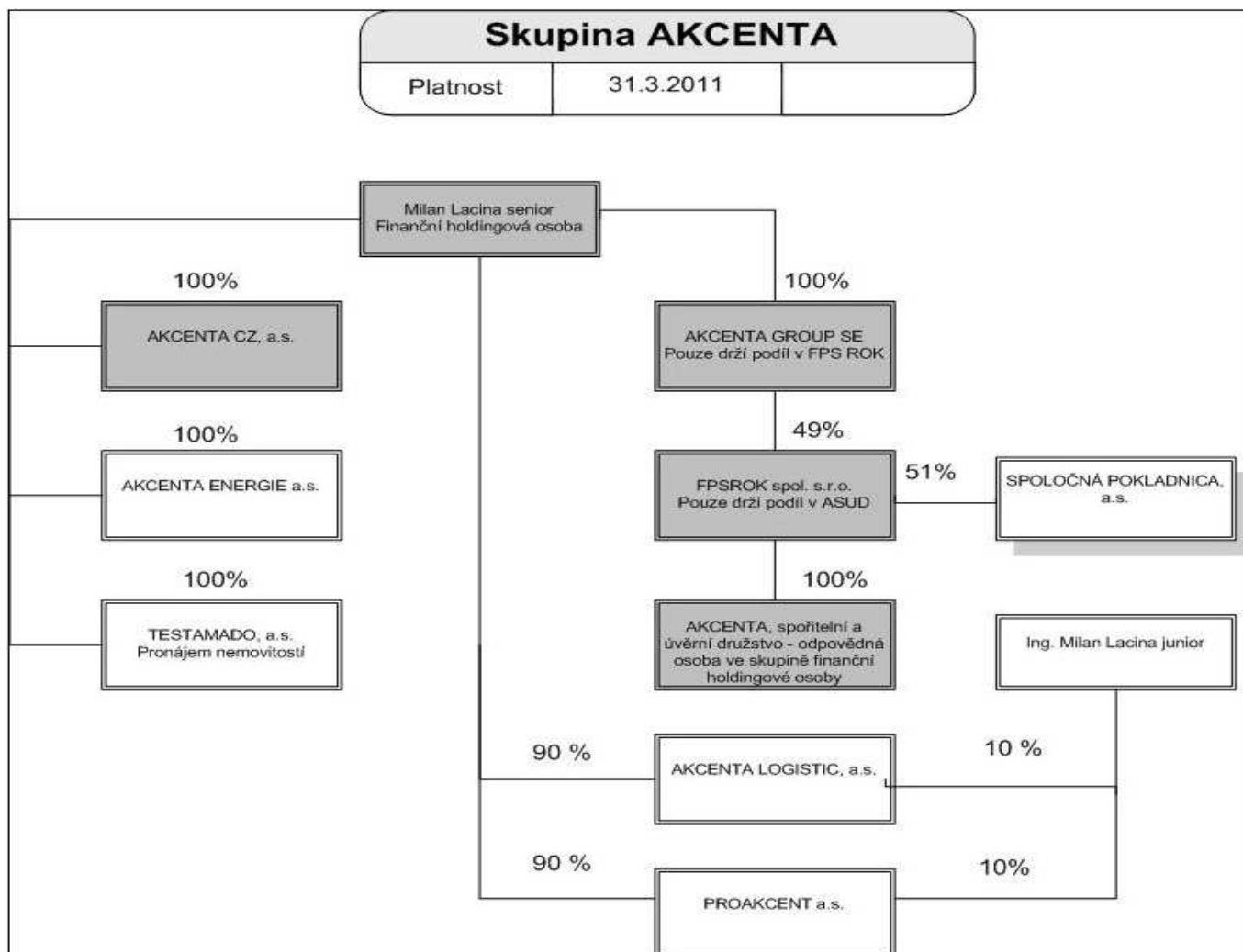
# Organizační struktura družstevní záložny

(k 31.3.2011)



# Struktura konsolidačního celku

(k 31.3.2011)



## Osoby, které jsou ve vztahu k Akcentě, spořitelnímu a úvěrnímu družstvu ovládacími osobami

Obchodní firma:	FPSROK, spol. s r. o.
Právní forma:	Společnost s ručením omezeným
Adresa sídla:	Gočárova třída 312/52, 500 02 Hradec Králové
Přímý podíl na ZK:	100 %
Nepřímý podíl na ZK:	0 %
Přímý podíl na hlasovacích právech:	100 %
Nepřímý podíl na hlasovacích právech:	0 %
Jiný způsob ovládnání:	není
Výše pohledávek vůči Akcentě, spořitelnímu a úvěrnímu družstvu:	0
Výše závazků vůči Akcentě, spořitelnímu a úvěrnímu družstvu:	0
Výše emitovaných CP, které má Akcenta, spořitelní a úvěrní družstvo v aktivech:	0

Souhrná výše povinnou osobou vydaných záruk za těmito osobami a souhrná výše povinnou osobou přijatých záruk od takových osob je 0,-

## Rozvaha k 31.3.2011

(v tis.Kč)

### Aktiva

		Údaj nekompensovaný o opravné položky a oprávky	Opravné položky a oprávky	Údaj kompenzovaný o opravné položky a oprávky
A	B	1	2	3
Aktiva celkem (Σ)	1	870 438	3 770	866 668
Pokladní hotovost a pohledávky vůči centrálním bankám (Σ)	2	2 246	0	2 246
Pokladní hotovost	3	20	X	20
Pohledávky vůči centrálním bankám	4	2 226	0	2 226
Finanční aktiva k obchodování	5	0	X	0
Finanční aktiva v reálné hodnotě vykáz. do zisku nebo ztráty	6	0	X	0
Realizovatelná finanční aktiva	7	0	0	0
Úvěry a jiné pohledávky	8	830 171	913	829 258
Finanční investice držené do splatnosti	9	0	0	0
Zajišťovací deriváty s kladnou reálnou hodnotou	10	0	X	0
Kladné změny reálné hodnoty portfolia zajišťovaných nástrojů	11	0	X	0
Hmotný majetek (Σ)	12	28 171	801	27 370
Pozemky, budovy a zařízení	13	28 171	801	27 370
Investice do nemovitostí	14	0	0	0
Nehmotný majetek	15	5 794	2 056	3 738
Účasti v přidružených a ovládaných osobách a ve spol.podn.	16	0	0	0
Daňové pohledávky	17	0	X	0
Ostatní aktiva	18	4 056	0	4 056
Neoběžná aktiva a vyřazované skupiny určené k prodeji	19	0	0	0

### Závazky a vlastní kapitál

		1
A	B	1
Závazky a vlastní kapitál celkem (Σ)	1	866 668
Závazky celkem (Σ)	2	893 301
Vklady, úvěry a ostatní finanční závazky vůči centr.bankám	3	0
Finanční závazky k obchodování	4	0
Finanční závazky v reálné hodnotě vykázané do zisku/ztráty	5	0
Finanční závazky v naběhlé hodnotě	6	787 120
Finanční závazky spojené s převáděnými aktivy	7	0
Zajišťovací deriváty se zápornou reálnou hodnotou	8	0
Záporné změny reál. hodnoty portfolia zajišťovaných nástrojů	9	0
Rezervy	10	22
Daňové závazky	11	0
Ostatní závazky	12	6 757
Základní kapitál družstevní záložny splatný na požádání (Σ)	13	99 402
Splacený základní kapitál splatný na požádání	14	99 402
Nesplacený základní kapitál splatný na požádání	15	0
Závazky spojené s vyřazovanými skupinami určenými k prodeji	16	0
Vlastní kapitál celkem (Σ)	17	-26 633
Základní kapitál (Σ)	18	0
Splacený základní kapitál	19	0
Nesplacený základní kapitál	20	0
Další vlastní kapitál	21	0
Fondy z přecenění a ostatní oceňovací rozdíly	22	0
Rezervní fondy	23	0
Nerozdělený zisk (neuhrazená ztráta) z předchozích období	24	-25 434
Zisk (ztráta) za běžné účetní období	25	-1 199

## Rozvaha k 31.12.2010

(v tis.Kč)

### Aktiva

		Údaj nekompenzovaný o opravné položky a oprávky	Opravné položky a oprávky	Údaj kompenzovaný o opravné položky a oprávky
A	B	1	2	3
Aktiva celkem (Σ)	1	869 105	2 267	866 838
Pokladní hotovost a pohledávky vůči centrálním bankám (Σ)	2	263 713	0	263 713
Pokladní hotovost	3	39	X	39
Pohledávky vůči centrálním bankám	4	263 674	0	263 674
Finanční aktiva k obchodování	5	0	X	0
Finanční aktiva v reálné hodnotě vykáz. do zisku nebo ztráty	6	0	X	0
Realizovatelná finanční aktiva	7	0	0	0
Úvěry a jiné pohledávky	8	571 106	33	571 073
Finanční investice držené do splatnosti	9	0	0	0
Zajišťovací deriváty s kladnou reálnou hodnotou	10	0	X	0
Kladné změny reálné hodnoty portfolia zajišťovaných nástrojů	11	0	X	0
Hmotný majetek (Σ)	12	28 171	666	27 505
Pozemky, budovy a zařízení	13	28 171	666	27 505
Investice do nemovitostí	14	0	0	0
Nehmotný majetek	15	4 763	1 568	3 195
Účasti v přidružených a ovládaných osobách a ve spol.podn.	16	0	0	0
Daňové pohledávky	17	0	X	0
Ostatní aktiva	18	1 352	0	1 352
Neoběžná aktiva a vyřazované skupiny určené k prodeji	19	0	0	0

### Závazky a vlastní kapitál

		1
A	B	1
Závazky a vlastní kapitál celkem (Σ)	1	866 838
Závazky celkem (Σ)	2	892 273
Vklady, úvěry a ostatní finanční závazky vůči centr.bankám	3	0
Finanční závazky k obchodování	4	0
Finanční závazky v reálné hodnotě vykázané do zisku/ztráty	5	0
Finanční závazky v naběhlé hodnotě	6	800 656
Finanční závazky spojené s převáděnými aktivy	7	0
Zajišťovací deriváty se zápornou reálnou hodnotou	8	0
Záporné změny reál. hodnoty portfolia zajišťovaných nástrojů	9	0
Rezervy	10	1 022
Daňové závazky	11	0
Ostatní závazky	12	5 493
Základní kapitál družstevní záložny splatný na požádání (Σ)	13	85 102
Splacený základní kapitál splatný na požádání	14	85 102
Nesplacený základní kapitál splatný na požádání	15	0
Závazky spojené s vyřazovanými skupinami určenými k prodeji	16	0
Vlastní kapitál celkem (Σ)	17	-25 435
Základní kapitál (Σ)	18	0
Splacený základní kapitál	19	0
Nesplacený základní kapitál	20	0
Další vlastní kapitál	21	0
Fondy z přecenění a ostatní oceňovací rozdíly	22	0
Rezervní fondy	23	0
Nerozdělený zisk (neuhrazená ztráta) z předchozích období	24	-8 142
Zisk (ztráta) za běžné účetní období	25	-17 293

## Rozvaha k 30.9.2010

(v tis.Kč)

### Aktiva

		Údaj nekompensovaný o opravné položky a oprávky	Opravné položky a oprávky	Údaj kompenzovaný o opravné položky a oprávky
A	B	1	2	3
Aktiva celkem (Σ)	1	653 786	1 650	652 136
Pokladní hotovost a pohledávky vůči centrálním bankám (Σ)	2	1 956	0	1 956
Pokladní hotovost	3	9	X	9
Pohledávky vůči centrálním bankám	4	1 947	0	1 947
Finanční aktiva k obchodování	5	0	X	0
Finanční aktiva v reálné hodnotě vykáz. do zisku nebo ztráty	6	0	X	0
Realizovatelná finanční aktiva	7	0	0	0
Úvěry a jiné pohledávky	8	618 638	16	618 622
Finanční investice držené do splatnosti	9	0	0	0
Zajišťovací deriváty s kladnou reálnou hodnotou	10	0	X	0
Kladné změny reálné hodnoty portfolia zajišťovaných nástrojů	11	0	X	0
Hmotný majetek (Σ)	12	28 093	532	27 561
Pozemky, budovy a zařízení	13	28 093	532	27 561
Investice do nemovitostí	14	0	0	0
Nehmotný majetek	15	3 108	1 102	2 006
Účasti v přidružených a ovládaných osobách a ve spol.podn.	16	0	0	0
Daňové pohledávky	17	0	X	0
Ostatní aktiva	18	1 991	0	1 991
Neoběžná aktiva a vyřazované skupiny určené k prodeji	19	0	0	0

### Závazky a vlastní kapitál

		1
A	B	1
Závazky a vlastní kapitál celkem (Σ)	1	652 136
Závazky celkem (Σ)	2	671 257
Vklady, úvěry a ostatní finanční závazky vůči centr.bankám	3	0
Finanční závazky k obchodování	4	0
Finanční závazky v reálné hodnotě vykázané do zisku/ztráty	5	0
Finanční závazky v naběhlé hodnotě	6	602 203
Finanční závazky spojené s převáděnými aktivy	7	0
Zajišťovací deriváty se zápornou reálnou hodnotou	8	0
Záporné změny reál. hodnoty portfolia zajišťovaných nástrojů	9	0
Rezervy	10	0
Daňové závazky	11	0
Ostatní závazky	12	6 453
Základní kapitál družstev splatný na požádání	13	62 601
Splacený základní kapitál splatný na požádání	14	62 601
Nesplacený základní kapitál splatný na požádání	15	0
Závazky spojené s vyřazovanými skupinami určenými k prodeji	16	0
Vlastní kapitál celkem (Σ)	17	-19 121
Základní kapitál (Σ)	18	0
Splacený základní kapitál	19	0
Nesplacený základní kapitál	20	0
Další vlastní kapitál	21	0
Fondy z přecenění a ostatní oceňovací rozdíly	22	0
Rezervní fondy	23	0
Nerozdělený zisk (neuhrazená ztráta) z předchozích období	24	-8 142
Zisk (ztráta) za běžné účetní období	25	-10 979



## Rozvaha k 30.6.2010

(v tis.Kč)

### Aktiva

		Údaj nekompensovaný o opravné položky a oprávky	Opravné položky a oprávky	Údaj kompenzovaný o opravné položky a oprávky
A	B	1	2	3
Aktiva celkem (Σ)	1	543 552	1 241	542 311
Pokladní hotovost a pohledávky vůči centrálním bankám (Σ)	2	2 015	0	2 015
Pokladní hotovost	3	63	X	63
Pohledávky vůči centrálním bankám	4	1 952	0	1 952
Finanční aktiva k obchodování	5	0	X	0
Finanční aktiva v reálné hodnotě vykáz. do zisku nebo ztráty	6	0	X	0
Realizovatelná finanční aktiva	7	0	0	0
Úvěry a jiné pohledávky	8	509 097	0	509 097
Finanční investice držené do splatnosti	9	0	0	0
Zajišťovací deriváty s kladnou reálnou hodnotou	10	0	X	0
Kladné změny reálné hodnoty portfolia zajišťovaných nástrojů	11	0	X	0
Hmotný majetek (Σ)	12	27 853	398	27 455
Pozemky, budovy a zařízení	13	27 853	398	27 455
Investice do nemovitostí	14	0	0	0
Nehmotný majetek	15	3 108	843	2 265
Účasti v přidružených a ovládaných osobách a ve spol.podn.	16	0	0	0
Daňové pohledávky	17	0	X	0
Ostatní aktiva	18	1 479	0	1 479
Neoběžná aktiva a vyřazované skupiny určené k prodeji	19	0	0	0

### Závazky a vlastní kapitál

		1
A	B	1
Závazky a vlastní kapitál celkem (Σ)	1	542 311
Závazky celkem (Σ)	2	558 153
Vklady, úvěry a ostatní finanční závazky vůči centr.bankám	3	0
Finanční závazky k obchodování	4	0
Finanční závazky v reálné hodnotě vykázané do zisku/ztráty	5	0
Finanční závazky v naběhlé hodnotě	6	499 380
Finanční závazky spojené s převáděnými aktivy	7	0
Zajišťovací deriváty se zápornou reálnou hodnotou	8	0
Záporné změny reál. hodnoty portfolia zajišťovaných nástrojů	9	0
Rezervy	10	66
Daňové závazky	11	0
Ostatní závazky	12	2 006
Základní kapitál družstev splatný na požádání	13	56 701
Splacený základní kapitál splatný na požádání	14	56 701
Nesplacený základní kapitál splatný na požádání	15	0
Závazky spojené s vyřazovanými skupinami určenými k prodeji	16	0
Vlastní kapitál celkem (Σ)	17	-15 842
Základní kapitál (Σ)	18	0
Splacený základní kapitál	19	0
Nesplacený základní kapitál	20	0
Další vlastní kapitál	21	0
Fondy z přecenění a ostatní oceňovací rozdíly	22	0
Rezervní fondy	23	0
Nerozdělený zisk (neuhrazená ztráta) z předchozích období	24	-8 142
Zisk (ztráta) za běžné účetní období	25	-7 700

## Výkaz zisku a ztráty k 31.3.2011

(v tis.Kč)

A	B	1
Zisk z finanční a provozní činnosti (Σ)	1	7 708
Úrokové výnosy	2	13 271
Úrokové náklady	3	-7 644
Náklady na základní kapitál splatný na požádání	4	0
Výnosy z dividend	5	0
Výnosy z poplatků a provizí	6	2 356
Náklady na poplatky a provize	7	-74
Realizované Z/Z z finan.aktiv a závazků nevykáz. v RH do Z/Z	8	0
Zisk (ztráta) z finančních aktiv a závazků k obchodování	9	0
Zisk (ztráta) z finan. aktiv a závazků v RH vykázané do Z/Z	10	0
Zisk (ztráta) ze zajišťovacího účetnictví	11	0
Kurzové rozdíly	12	-11
Zisk (ztráta) z odúčtování aktiv j. než držených k prodeji	13	0
Ostatní provozní výnosy	14	881
Ostatní provozní náklady	15	-1 071
Správní náklady (Σ)	16	-8 404
Náklady na zaměstnance (Σ)	17	-3 855
Mzdy a platy	18	-2 867
Sociální a zdravotní pojištění	19	-988
Penzijní a podobné výdaje	20	0
Náklady na dočasné zaměstnance	21	0
Odměny - vlastní kapitálové nástroje	22	0
Ostatní náklady na zaměstnance	23	0
Ostatní správní náklady	24	-4 549
Náklady na reklamu	25	0
Náklady na poradenství	26	-214
Náklady na informační technologie	27	-834
Náklady na outsourcing	28	0
Nájemné	29	-340
Jiné správní náklady	30	-3 161
Odpisy (Σ)	31	-623
Odpisy pozemků, budov a zařízení	32	-135
Odpisy investic do nemovitostí	33	0
Odpisy nehmotného majetku	34	-488
Tvorba rezerv	35	1 000
Ztráty ze znehodnocení (Σ)	36	-880
Ztráty ze znehodnocení finan.aktiv nevykázaných v RH do Z/Z	37	-880
Ztráty ze znehodnocení nefinančních aktiv	38	0
Negativní goodwill bezprostředně zahrnutý do výkazu Z/Z	39	0
Podíl na Z/Z přídr. a ovládaných osob a společných podniků	40	0
Zisk nebo ztráta z neoběžných aktiv a vyřazovaných skupin	41	0
Zisk nebo ztráta z pokračujících činností před zdaněním	42	-1 199
Náklady na daň z příjmů	43	0
Zisk nebo ztráta z pokračujících činností po zdanění	44	-1 199
Zisk nebo ztráta z ukončované činnosti po zdanění	45	0
Zisk nebo ztráta po zdanění	46	-1 199

## Výkaz zisku a ztráty k 31.12.2010

(v tis.Kč)

A	B	1
Zisk z finanční a provozní činnosti (Σ)	1	11 545
Úrokové výnosy	2	22 463
Úrokové náklady	3	-17 565
Náklady na základní kapitál splatný na požádání	4	0
Výnosy z dividend	5	0
Výnosy z poplatků a provizí	6	6 317
Náklady na poplatky a provize	7	-260
Realizované Z/Z z finan.aktiv a závazků nevykáz. v RH do Z/Z	8	0
Zisk (ztráta) z finančních aktiv a závazků k obchodování	9	0
Zisk (ztráta) z finan. aktiv a závazků v RH vykázané do Z/Z	10	0
Zisk (ztráta) ze zajišťovacího účetnictví	11	0
Kurzové rozdíly	12	-15
Zisk (ztráta) z odúčtování aktiv j. než držených k prodeji	13	0
Ostatní provozní výnosy	14	1 505
Ostatní provozní náklady	15	-900
Správní náklady (Σ)	16	-25 798
Náklady na zaměstnance (Σ)	17	-6 953
Mzdy a platy	18	-5 182
Sociální a zdravotní pojištění	19	-1 771
Penzijní a podobné výdaje	20	0
Náklady na dočasné zaměstnance	21	0
Odměny - vlastní kapitálové nástroje	22	0
Ostatní náklady na zaměstnance	23	0
Ostatní správní náklady	24	-18 845
Náklady na reklamu	25	-188
Náklady na poradenství	26	-1 398
Náklady na informační technologie	27	-2 772
Náklady na outsourcing	28	0
Nájemné	29	-1 180
Jiné správní náklady	30	-13 307
Odpisy (Σ)	31	-1 777
Odpisy pozemků, budov a zařízení	32	-534
Odpisy investic do nemovitostí	33	0
Odpisy nehmotného majetku	34	-1 243
Tvorba rezerv	35	-1 022
Ztráty ze znehodnocení (Σ)	36	-33
Ztráty ze znehodnocení finan.aktiv nevykázaných v RH do Z/Z	37	-33
Ztráty ze znehodnocení nefinančních aktiv	38	0
Negativní goodwill bezprostředně zahrnutý do výkazu Z/Z	39	0
Podíl na Z/Z přídr. a ovládaných osob a společných podniků	40	0
Zisk nebo ztráta z neoběžných aktiv a vyřazovaných skupin	41	0
Zisk nebo ztráta z pokračujících činností před zdaněním	42	-17 085
Náklady na daň z příjmů	43	-208
Zisk nebo ztráta z pokračujících činností po zdanění	44	-17 293
Zisk nebo ztráta z ukončované činnosti po zdanění	45	0
Zisk nebo ztráta po zdanění	46	-17 293

## Výkaz zisku a ztráty k 30.9.2010

(v tis.Kč)

A	B	1
Zisk z finanční a provozní činnosti (Σ)	1	5 160
Úrokové výnosy	2	12 259
Úrokové náklady	3	-11 055
Náklady na základní kapitál splatný na požádání	4	0
Výnosy z dividend	5	0
Výnosy z poplatků a provizí	6	3 516
Náklady na poplatky a provize	7	-166
Realizované Z/Z z finan.aktiv a závazků nevykáz. v RH do Z/Z	8	0
Zisk (ztráta) z finančních aktiv a závazků k obchodování	9	0
Zisk (ztráta) z finan. aktiv a závazků v RH vykázané do Z/Z	10	0
Zisk (ztráta) ze zajišťovacího účetnictví	11	0
Kurzové rozdíly	12	0
Zisk (ztráta) z odúčtování aktiv j. než držených k prodeji	13	0
Ostatní provozní výnosy	14	1 146
Ostatní provozní náklady	15	-540
Správní náklady (Σ)	16	-14 946
Náklady na zaměstnance (Σ)	17	-4 210
Mzdy a platy	18	-3 137
Sociální a zdravotní pojištění	19	-1 073
Penzijní a podobné výdaje	20	0
Náklady na dočasné zaměstnance	21	0
Odměny - vlastní kapitálové nástroje	22	0
Ostatní náklady na zaměstnance	23	0
Ostatní správní náklady	24	-10 736
Náklady na reklamu	25	-116
Náklady na poradenství	26	-585
Náklady na informační technologie	27	-2 301
Náklady na outsourcing	28	0
Nájemné	29	-831
Jiné správní náklady	30	-6 903
Odpisy (Σ)	31	-1 177
Odpisy pozemků, budov a zařízení	32	-400
Odpisy investic do nemovitostí	33	0
Odpisy nehmotného majetku	34	-777
Tvorba rezerv	35	0
Ztráty ze znehodnocení (Σ)	36	-16
Ztráty ze znehodnocení finan.aktiv nevykázaných v RH do Z/Z	37	-16
Ztráty ze znehodnocení nefinančních aktiv	38	0
Negativní goodwill bezprostředně zahrnutý do výkazu Z/Z	39	0
Podíl na Z/Z přídr. a ovládaných osob a společných podniků	40	0
Zisk nebo ztráta z neoběžných aktiv a vyřazovaných skupin	41	0
Zisk nebo ztráta z pokračujících činností před zdaněním	42	-10 979
Náklady na daň z příjmů	43	0
Zisk nebo ztráta z pokračujících činností po zdanění	44	-10 979
Zisk nebo ztráta z ukončované činnosti po zdanění	45	0
Zisk nebo ztráta po zdanění	46	-10 979

## Výkaz zisku a ztráty k 30.6.2010

(v tis.Kč)

A	B	1
Zisk z finanční a provozní činnosti (Σ)	1	2 288
Úrokové výnosy	2	5 896
Úrokové náklady	3	-5 903
Náklady na základní kapitál splatný na požádání	4	0
Výnosy z dividend	5	0
Výnosy z poplatků a provizí	6	1 791
Náklady na poplatky a provize	7	-22
Realizované Z/Z z finan.aktiv a závazků nevykáz. v RH do Z/Z	8	0
Zisk (ztráta) z finančních aktiv a závazků k obchodování	9	0
Zisk (ztráta) z finan. aktiv a závazků v RH vykázané do Z/Z	10	0
Zisk (ztráta) ze zajišťovacího účetnictví	11	0
Kurzové rozdíly	12	0
Zisk (ztráta) z odúčtování aktiv j. než držených k prodeji	13	0
Ostatní provozní výnosy	14	719
Ostatní provozní náklady	15	-193
Správní náklady (Σ)	16	-9 204
Náklady na zaměstnance (Σ)	17	-2 588
Mzdy a platy	18	-1 847
Sociální a zdravotní pojištění	19	-741
Penzijní a podobné výdaje	20	0
Náklady na dočasné zaměstnance	21	0
Odměny - vlastní kapitálové nástroje	22	0
Ostatní náklady na zaměstnance	23	0
Ostatní správní náklady	24	-6 616
Náklady na reklamu	25	-95
Náklady na poradenství	26	-352
Náklady na informační technologie	27	-1 584
Náklady na outsourcing	28	0
Nájemné	29	-445
Jiné správní náklady	30	-4 140
Odpisy (Σ)	31	-784
Odpisy pozemků, budov a zařízení	32	-266
Odpisy investic do nemovitostí	33	0
Odpisy nehmotného majetku	34	-518
Tvorba rezerv	35	0
Ztráty ze znehodnocení (Σ)	36	0
Ztráty ze znehodnocení finan.aktiv nevykázaných v RH do Z/Z	37	0
Ztráty ze znehodnocení nefinančních aktiv	38	0
Negativní goodwill bezprostředně zahrnutý do výkazu Z/Z	39	0
Podíl na Z/Z přídr. a ovládaných osob a společných podniků	40	0
Zisk nebo ztráta z neoběžných aktiv a vyřazovaných skupin	41	0
Zisk nebo ztráta z pokračujících činností před zdaněním	42	-7 700
Náklady na daň z příjmů	43	0
Zisk nebo ztráta z pokračujících činností po zdanění	44	-7 700
Zisk nebo ztráta z ukončované činnosti po zdanění	45	0
Zisk nebo ztráta po zdanění	46	-7 700

### Informace o pohledávkách z finančních činností bez selhání a v selhání k 31.3.2011

(v tis.Kč)

		Hodnota před znehodnocením	Účetní hodnota (netto)	Opravné položky k jednotlivým pohledávkám	Opravné položky k portfoliu pohledávek jednotlivě bez znehodnocení	Opravné položky k portfoliu jednotlivě nevýznam. pohledávek	Kumulovaná ztráta z ocenění reálnou hodnotou
A	B	1	2	3	4	5	6
Pohledávky z finančních činností celkem (Σ)	1	830 171	829 258	913	0	0	0
Pohledávky za úvěrovými institucemi (Σ)	2	371 747	371 747	0	0	0	0
Pohledávky za úvěrovými institucemi bez selhání (Σ)	3	371 747	371 747	0	0	0	0
Standardní pohledávky za úvěrovými institucemi	4	371 747	371 747	0	0	0	0
Sledované pohledávky za úvěrovými institucemi	5	0	0	0	0	0	0
Pohledávky za úvěrovými institucemi se selháním (Σ)	6	0	0	0	0	0	0
Nestandardní pohledávky za úvěrovými institucemi	7	0	0	0	0	0	0
Pochybné pohledávky za úvěrovými institucemi	8	0	0	0	0	0	0
Ztrátové pohledávky za úvěrovými institucemi	9	0	0	0	0	0	0
Pohledávky za jinými osobami než úvěr.institucemi (Σ)	10	458 424	457 511	913	0	0	0
Pohledávky za j. osobami než úvěr.institucemi bez selhání (Σ)	11	439 755	439 755	0	0	0	0
Standardní pohledávky za jinými osobami než úvěr.institucemi	12	393 804	393 804	0	0	0	0
Sled.úvěry a ost.pohled. za j.osobami než úvěr.institucemi	13	45 951	45 951	0	0	0	0
Pohledávky za jinými osobami než úvěr.institucemi se selháním (Σ)	14	18 669	17 756	913	0	0	0
Nestandardní pohledávky za jinými osobami než úvěr.instituce	15	18 281	17 403	878	0	0	0
Pochybné pohledávky za jinými osobami než úvěr.institucemi	16	9	0	9	0	0	0
Ztrátové pohledávky za jinými osobami než úvěr. Institucemi	17	379	353	26	0	0	0

### Informace o pohledávkách z finančních činností bez selhání a v selhání k 31.12.2010

(v tis.Kč)

		Hodnota před znehodnocením	Účetní hodnota (netto)	Opravné položky k jednotlivým pohledávkám	Opravné položky k portfoliu pohledávek jednotlivě bez znehodnocení	Opravné položky k portfoliu jednotlivě nevýznam. pohledávek	Kumulovaná ztráta z ocenění reálnou hodnotou
A	B	1	2	3	4	5	6
Pohledávky z finančních činností celkem (Σ)	1	571 106	571 073	33	0	0	0
Pohledávky za úvěrovými institucemi (Σ)	2	215 299	215 299	0	0	0	0
Pohledávky za úvěrovými institucemi bez selhání (Σ)	3	215 299	215 299	0	0	0	0
Standardní pohledávky za úvěrovými institucemi	4	215 299	215 299	0	0	0	0
Sledované pohledávky za úvěrovými institucemi	5	0	0	0	0	0	0
Pohledávky za úvěrovými institucemi se selháním (Σ)	6	0	0	0	0	0	0
Nestandardní pohledávky za úvěrovými institucemi	7	0	0	0	0	0	0
Pochybné pohledávky za úvěrovými institucemi	8	0	0	0	0	0	0
Ztrátové pohledávky za úvěrovými institucemi	9	0	0	0	0	0	0
Pohledávky za jinými osobami než úvěr.institucemi (Σ)	10	355 807	355 774	33	0	0	0
Pohledávky za j. osobami než úvěr.institucemi bez selhání (Σ)	11	353 138	353 121	17	0	0	0
Standardní pohledávky za jinými osobami než úvěr.institucemi	12	305 305	305 305	0	0	0	0
Sled.úvěry a ost.pohled. za j.osobami než úvěr.institucemi	13	47 833	47 816	17	0	0	0
Pohledávky za jinými osobami než úvěr.institucemi se selháním (Σ)	14	2 669	2 653	16	0	0	0
Nestandardní pohledávky za jinými osobami než úvěr.instituce	15	2 300	2 300	0	0	0	0
Pochybné pohledávky za jinými osobami než úvěr.institucemi	16	0	0	0	0	0	0
Ztrátové pohledávky za jinými osobami než úvěr. Institucemi	17	369	353	16	0	0	0

### Informace o pohledávkách z finančních činností bez selhání a v selhání k 30.9.2010

(v tis.Kč)

		Hodnota před znehodnocením	Účetní hodnota (netto)	Opravné položky k jednotlivým pohledávkám	Opravné položky k portfoliu pohledávek jednotlivě bez znehodnocení	Opravné položky k portfoliu jednotlivě nevýznam. pohledávek	Kumulovaná ztráta z ocenění reálnou hodnotou
A	B	1	2	3	4	5	6
Pohledávky z finančních činností celkem (Σ)	1	618 638	618 622	16	0	0	0
Pohledávky za úvěrovými institucemi (Σ)	2	388 302	388 302	0	0	0	0
Pohledávky za úvěrovými institucemi bez selhání (Σ)	3	388 302	388 302	0	0	0	0
Standardní pohledávky za úvěrovými institucemi	4	388 302	388 302	0	0	0	0
Sledované pohledávky za úvěrovými institucemi	5	0	0	0	0	0	0
Pohledávky za úvěrovými institucemi se selháním (Σ)	6	0	0	0	0	0	0
Nestandardní pohledávky za úvěrovými institucemi	7	0	0	0	0	0	0
Pochybné pohledávky za úvěrovými institucemi	8	0	0	0	0	0	0
Ztrátové pohledávky za úvěrovými institucemi	9	0	0	0	0	0	0
Pohledávky za jinými osobami než úvěr.institucemi (Σ)	10	230 336	230 320	16	0	0	0
Pohledávky za j. osobami než úvěr.institucemi bez selhání (Σ)	11	229 967	229 967	0	0	0	0
Standardní pohledávky za jinými osobami než úvěr.institucemi	12	218 373	218 373	0	0	0	0
Sled.úvěry a ost.pohled. za j.osobami než úvěr.institucemi	13	11 594	11 594	0	0	0	0
Pohledávky za jinými osobami než úvěr.institucemi se selháním (Σ)	14	369	353	16	0	0	0
Nestandardní pohledávky za jinými osobami než úvěr.instituce	15	0	0	0	0	0	0
Pochybné pohledávky za jinými osobami než úvěr.institucemi	16	0	0	0	0	0	0
Ztrátové pohledávky za jinými osobami než úvěr. Institucemi	17	369	353	16	0	0	0

### Informace o pohledávkách z finančních činností bez selhání a v selhání k 30.6.2010

(v tis.Kč)

		Hodnota před znehodnocením	Účetní hodnota (netto)	Opravné položky k jednotlivým pohledávkám	Opravné položky k portfoliu pohledávek jednotlivě bez znehodnocení	Opravné položky k portfoliu jednotlivě nevýznam. pohledávek	Kumulovaná ztráta z ocenění reálnou hodnotou
A	B	1	2	3	4	5	6
Pohledávky z finančních činností celkem (Σ)	1	509 097	509 097	0	0	0	0
Pohledávky za úvěrovými institucemi (Σ)	2	378 700	378 700	0	0	0	0
Pohledávky za úvěrovými institucemi bez selhání (Σ)	3	378 700	378 700	0	0	0	0
Standardní pohledávky za úvěrovými institucemi	4	378 700	378 700	0	0	0	0
Sledované pohledávky za úvěrovými institucemi	5	0	0	0	0	0	0
Pohledávky za úvěrovými institucemi se selháním (Σ)	6	0	0	0	0	0	0
Nestandardní pohledávky za úvěrovými institucemi	7	0	0	0	0	0	0
Pochybné pohledávky za úvěrovými institucemi	8	0	0	0	0	0	0
Ztrátové pohledávky za úvěrovými institucemi	9	0	0	0	0	0	0
Pohledávky za jinými osobami než úvěr.institucemi (Σ)	10	130 397	130 397	0	0	0	0
Pohledávky za j. osobami než úvěr.institucemi bez selhání (Σ)	11	130 397	130 397	0	0	0	0
Standardní pohledávky za jinými osobami než úvěr.institucemi	12	125 520	125 520	0	0	0	0
Sled.úvěry a ost.pohled. za j.osobami než úvěr.institucemi	13	4 877	4 877	0	0	0	0
Pohledávky za jinými osobami než úvěr.institucemi se selháním (Σ)	14	0	0	0	0	0	0
Nestandardní pohledávky za jinými osobami než úvěr.instituce	15	0	0	0	0	0	0
Pochybné pohledávky za jinými osobami než úvěr.institucemi	16	0	0	0	0	0	0
Ztrátové pohledávky za jinými osobami než úvěr. Institucemi	17	0	0	0	0	0	0

### Informace o pohledávkách bez znehodnocení a se znehodnocením k 31.3.2011

(v tis. Kč)

		Hodnota před znehodnocením		Opravné položky		Kumulovaná ztráta z ocenění reálnou hodnotou		Účetní hodnota (netto)	
		Finanční aktiva oceňovaná naběhlou hodnotou nebo pořizovací cenou	Finanční aktiva oceňovaná reálnou hodnotou	Finanční aktiva oceňovaná naběhlou hodnotou nebo pořizovací cenou	Finanční aktiva oceňovaná reálnou hodnotou	Finanční aktiva oceňovaná naběhlou hodnotou nebo pořizovací cenou	Finanční aktiva oceňovaná reálnou hodnotou	Finanční aktiva oceňovaná naběhlou hodnotou nebo pořizovací cenou	Finanční aktiva oceňovaná reálnou hodnotou
A	B	1	2	3	4	5	6	7	8
Kapitálové nástroje	1	0	0	0	X	X	0	0	0
Dluhové cenné papíry	2	0	0	0	X	X	0	0	0
Pohledávky bez znehodnocení	3	813 728	0	X	X	X	X	813 728	0
Pohledávky bez znehodnocení za centrálními bankami	4	2 226	0	X	X	X	X	2 226	0
Pohledávky bez znehodnocení za úvěrovými institucemi	5	371 747	0	X	X	X	X	371 747	0
Pohledávky bez znehodnocení za vládními institucemi	6	0	0	X	X	X	X	0	0
Pohledávky bez znehodnocení za ostatními klienty/zákazníky	7	439 755	0	X	X	X	X	439 755	0
Ostatní pohledávky bez znehodnocení sektorově nečleněné	8	0	0	X	X	X	X	0	0
Pohledávky se znehodnocením	9	18 669	0	913	X	X	0	17 756	0
Pohledávky se znehodnocením za centrálními bankami	10	0	0	0	X	X	0	0	0
Pohledávky se znehodnocením za úvěrovými institucemi	11	0	0	0	X	X	0	0	0
Pohledávky se znehodnocením za vládními institucemi	12	0	0	0	X	X	0	0	0
Pohledávky se znehodnocením za ostat. klienty/zákazníky	13	18 669	0	913	X	X	0	17 756	0
Ostatní pohledávky se znehodnocením sektorově nečleněné	14	0	0	0	X	X	0	0	0

### Informace o pohledávkách bez znehodnocení a se znehodnocením k 31.12.2010

(v tis. Kč)

		Hodnota před znehodnocením		Opravné položky		Kumulovaná ztráta z ocenění reálnou hodnotou		Účetní hodnota (netto)	
		Finanční aktiva oceňovaná naběhlou hodnotou nebo pořizovací cenou	Finanční aktiva oceňovaná reálnou hodnotou	Finanční aktiva oceňovaná naběhlou hodnotou nebo pořizovací cenou	Finanční aktiva oceňovaná reálnou hodnotou	Finanční aktiva oceňovaná naběhlou hodnotou nebo pořizovací cenou	Finanční aktiva oceňovaná reálnou hodnotou	Finanční aktiva oceňovaná naběhlou hodnotou nebo pořizovací cenou	Finanční aktiva oceňovaná reálnou hodnotou
A	B	1	2	3	4	5	6	7	8
Kapitálové nástroje	1	0	0	0	X	X	0	0	0
Dluhové cenné papíry	2	0	0	0	X	X	0	0	0
Pohledávky bez znehodnocení	3	833 941	0	X	X	X	X	833 941	0
Pohledávky bez znehodnocení za centrálními bankami	4	263 674	0	X	X	X	X	263 674	0
Pohledávky bez znehodnocení za úvěrovými institucemi	5	215 299	0	X	X	X	X	215 299	0
Pohledávky bez znehodnocení za vládními institucemi	6	0	0	X	X	X	X	0	0
Pohledávky bez znehodnocení za ostatními klienty/zákazníky	7	354 968	0	X	X	X	X	354 968	0
Ostatní pohledávky bez znehodnocení sektorově nečleněné	8	0	0	X	X	X	X	0	0
Pohledávky se znehodnocením	9	839	0	33	X	X	0	806	0
Pohledávky se znehodnocením za centrálními bankami	10	0	0	0	X	X	0	0	0
Pohledávky se znehodnocením za úvěrovými institucemi	11	0	0	0	X	X	0	0	0
Pohledávky se znehodnocením za vládními institucemi	12	0	0	0	X	X	0	0	0
Pohledávky se znehodnocením za ostat. klienty/zákazníky	13	839	0	33	X	X	0	806	0
Ostatní pohledávky se znehodnocením sektorově nečleněné	14	0	0	0	X	X	0	0	0



### Informace o pohledávkách bez znehodnocení a se znehodnocením k 30.9.2010

(v tis. Kč)

		Hodnota před znehodnocením		Opravné položky		Kumulovaná ztráta z ocenění reálnou hodnotou		Účetní hodnota (netto)	
		Finanční aktiva oceňovaná naběhlou hodnotou nebo pořizovací cenou	Finanční aktiva oceňovaná reálnou hodnotou	Finanční aktiva oceňovaná naběhlou hodnotou nebo pořizovací cenou	Finanční aktiva oceňovaná reálnou hodnotou	Finanční aktiva oceňovaná naběhlou hodnotou nebo pořizovací cenou	Finanční aktiva oceňovaná reálnou hodnotou	Finanční aktiva oceňovaná naběhlou hodnotou nebo pořizovací cenou	Finanční aktiva oceňovaná reálnou hodnotou
A	B	1	2	3	4	5	6	7	8
Kapitálové nástroje	1	0	0	0	X	X	0	0	0
Dluhové cenné papíry	2	0	0	0	X	X	0	0	0
Pohledávky bez znehodnocení	3	620 216	0	X	X	X	X	620 216	0
Pohledávky bez znehodnocení za centrálními bankami	4	1 947	0	X	X	X	X	1 947	0
Pohledávky bez znehodnocení za úvěrovými institucemi	5	388 302	0	X	X	X	X	388 302	0
Pohledávky bez znehodnocení za vládními institucemi	6	0	0	X	X	X	X	0	0
Pohledávky bez znehodnocení za ostatními klienty/zákazníky	7	229 967	0	X	X	X	X	229 967	0
Ostatní pohledávky bez znehodnocení sektorově nečleněné	8	0	0	X	X	X	X	0	0
Pohledávky se znehodnocením	9	369	0	16	X	X	0	353	0
Pohledávky se znehodnocením za centrálními bankami	10	0	0	0	X	X	0	0	0
Pohledávky se znehodnocením za úvěrovými institucemi	11	0	0	0	X	X	0	0	0
Pohledávky se znehodnocením za vládními institucemi	12	0	0	0	X	X	0	0	0
Pohledávky se znehodnocením za ostat. klienty/zákazníky	13	369	0	16	X	X	0	353	0
Ostatní pohledávky se znehodnocením sektorově nečleněné	14	0	0	0	X	X	0	0	0

### Informace o pohledávkách bez znehodnocení a se znehodnocením k 30.6.2010

(v tis. Kč)

		Hodnota před znehodnocením		Opravné položky		Kumulovaná ztráta z ocenění reálnou hodnotou		Účetní hodnota (netto)	
		Finanční aktiva oceňovaná naběhlou hodnotou nebo pořizovací cenou	Finanční aktiva oceňovaná reálnou hodnotou	Finanční aktiva oceňovaná naběhlou hodnotou nebo pořizovací cenou	Finanční aktiva oceňovaná reálnou hodnotou	Finanční aktiva oceňovaná naběhlou hodnotou nebo pořizovací cenou	Finanční aktiva oceňovaná reálnou hodnotou	Finanční aktiva oceňovaná naběhlou hodnotou nebo pořizovací cenou	Finanční aktiva oceňovaná reálnou hodnotou
A	B	1	2	3	4	5	6	7	8
Kapitálové nástroje	1	0	0	0	X	X	0	0	0
Dluhové cenné papíry	2	0	0	0	X	X	0	0	0
Pohledávky bez znehodnocení	3	511 049	0	X	X	X	X	511 049	0
Pohledávky bez znehodnocení za centrálními bankami	4	1 952	0	X	X	X	X	1 952	0
Pohledávky bez znehodnocení za úvěrovými institucemi	5	378 700	0	X	X	X	X	378 700	0
Pohledávky bez znehodnocení za vládními institucemi	6	0	0	X	X	X	X	0	0
Pohledávky bez znehodnocení za ostatními klienty/zákazníky	7	130 397	0	X	X	X	X	130 397	0
Ostatní pohledávky bez znehodnocení sektorově nečleněné	8	0	0	X	X	X	X	0	0
Pohledávky se znehodnocením	9	0	0	0	X	X	0	0	0
Pohledávky se znehodnocením za centrálními bankami	10	0	0	0	X	X	0	0	0
Pohledávky se znehodnocením za úvěrovými institucemi	11	0	0	0	X	X	0	0	0
Pohledávky se znehodnocením za vládními institucemi	12	0	0	0	X	X	0	0	0
Pohledávky se znehodnocením za ostat. klienty/zákazníky	13	0	0	0	X	X	0	0	0
Ostatní pohledávky se znehodnocením sektorově nečleněné	14	0	0	0	X	X	0	0	0

## Restrukturalizované pohledávky k 31.3.2011

AKCENTA, spořitelní a úvěrní družstvo neevidovalo v období od 1.1.2011 do 31.3.2011 žádné restrukturalizované pohledávky.

## Deriváty k 31.3.2011

AKCENTA, spořitelní a úvěrní družstvo neevidovalo v období od 1.1.2011 do 31.3.2011 žádné deriváty.

## Poměrové ukazatele

	<b>k 31.3.2011</b>	<b>k 31.12.2010</b>	<b>k 30.9.2010</b>	<b>k 30.6.2010</b>
Kapitálová přiměřenost	12,04%	13,16%	12,24%	16,34%
Rentabilita průměrných aktiv (ROAA)	-0,13%	-2,22%	-1,78%	-1,59%
Rentabilita průměrného kapitálu tier 1 (ROAE)	-1,86%	-38,86%	-28,48%	-21,05%
Aktiva na jednoho zaměstnance (v tis.Kč)	29 885	36 118	29 643	36 154
Správní náklady na jednoho zaměstnance (v tis.Kč)	290	1 075	679	614
Zisk nebo ztráta po zdanění na jednoho zaměstnance (v tis.Kč)	-41	-721	-499	-513

## Kapitál a kapitálové požadavky k 31.3.2011

(v tis. Kč)

### Údaje o kapitálu na individuálním základě

A	B	1
Kapitál (Σ)	1	69 031
Původní kapitál (Tier 1) (Σ)	2	69 031
Splacené členské vklady členů DZ	3	99 402
Rezervní fondy a nerozdělený zisk (Σ)	4	-25 434
Povinné rezervní a rizikové fondy	5	0
Ostatní fondy z rozdělení zisku	6	0
Nerozdělený zisk z předchozích období	7	0
Zisk za účetní období po zdanění	8	0
Neuhrazená ztráta z předchozích období	9	-25 434
Výsledné kurzové rozdíly z konsolidace	10	0
Zisk za běžné účetní období	11	0
Ztráta za běžné účetní období	12	-1 199
Čistý zisk z kapitalizace budouc. příjmů ze sekuritizace	13	0
Zisk/ztráta z ocenění závazků v RH z titulu úvěr. rizika	14	0
Další odčitatelné položky z původního kapitálu (Σ)	15	-3 738
Goodwill	16	0
Nehmotný majetek jiný než goodwill	17	-3 738
Negat. oceň. rozdíl ze změn RH realiz. kapitál. nástrojů	18	0
Hybridní nástroje celkem (Σ)	19	0
Hybridní nástroje zohledňované do výše původního kapitálu	20	0
Hybridní nástroje zohledňované do výše 35% původ. kapitálu	21	0
Hybridní nástroje zohledňované do výše 15% původ. kapitálu	22	0
Dodatkový kapitál (Tier 2) (Σ)	23	0
Podřízený dluh A	24	0
Pozit. oceň. rozdíl ze změn RH realiz. akcií a podíl. listů	25	0
Uhrazovací povinnost členů DZ	26	0
Odčitatelné položky od původ. a dodat.kapitálu (Tier1+Tier2)	27	0
Kapitál na krytí tržního rizika (Tier 3)	28	0

### Údaje o kapitálových požadavcích na individuálním základě

A	B	1
Kapitálové požadavky celkem	1	45 864
Kap. pož. k úvěr. riziku při STA k expozicím celkem	2	45 773
Kap. pož. při STA k expoz. vůči centr. vládám a bankám	3	0
Kap. pož. při STA k expoz. vůči reg. vládám a míst.orgánům	4	0
Kap. pož. při STA k expoz. vůči org.veřejného sektoru a ost.	5	0
Kap. pož. při STA k expoz. vůči mezinárodním rozvoj. bankám	6	0
Kap. pož. při STA k expoz. vůči mezinárodním organizacím	7	0
Kap. pož. při STA k expoz. vůči institucím	8	5 948
Kap. pož. při STA k podnikovým expoz.	9	35 180
Kap. pož. při STA k retailovým expoz.	10	0
Kap. pož. při STA k expoz. zajištěným nemovitostmi	11	0
Kap. pož. při STA k expoz. po splatnosti	12	2 131
Kap. pož. při STA k regulatorně vysoce rizikovým expoz.	13	0
Kap. pož. při STA k expoz. v krytých dluhopisech	14	0
Kap. pož. při STA ke krátkod.expoz.vůči inst. a podn. expoz.	15	0
Kap. pož. při STA k expoz. vůči fondům kolekt. investování	16	0
Kap. pož. při STA k ostatním expoz.	17	2 514
Kap. pož. při STA k sekuritizovaným expozicím	18	0
Kap. pož. k vypořádacímu riziku	19	0
Kap.pož. k pozičnímu, měnovému a komoditnímu riziku celkem	20	0
Kap. pož. k trž. riziku při stand. přístupu (STA) celkem	21	0
Kap. pož. při STA k úrokovému riziku	22	0
Kap. pož. při STA k akciovému riziku	23	0
Kap. pož. při STA k měnovému riziku	24	0
Kap. pož. při STA ke komoditnímu riziku	25	0
Kap. pož. k trž. riziku při přístupu založ. na vl. modelech	26	0
Kap. pož. k operačnímu riziku celkem	27	91
Kap. pož. k oper. riziku při BIA	28	91
Kap. pož. k oper. riziku při TSA	29	0
Kap. pož. k oper. riziku při ASA	30	0
Kap. pož. k riziku angažovanosti obch. portfolia	31	0
Kap. pož. k ostatním nástrojům obch. portfolia	32	0

## Kapitál a kapitálové požadavky k 31.12.2010

(v tis. Kč)

### Údaje o kapitálu na individuálním základě

A	B	1
Kapitál (Σ)	1	56 472
Původní kapitál (Tier 1) (Σ)	2	56 472
Splacené členské vklady členů DZ	3	85 102
Rezervní fondy a nerozdělený zisk (Σ)	4	-8 142
Povinné rezervní a rizikové fondy	5	0
Ostatní fondy z rozdělení zisku	6	0
Nerozdělený zisk z předchozích období	7	0
Zisk za účetní období po zdanění	8	0
Neuhrazená ztráta z předchozích období	9	-8 142
Výsledné kurzové rozdíly z konsolidace	10	0
Zisk za běžné účetní období	11	0
Ztráta za běžné účetní období	12	-17 293
Čistý zisk z kapitalizace budouc. příjmů ze sekuritizace	13	0
Zisk/ztráta z ocenění závazků v RH z titulu úvěr. rizika	14	0
Další odčitatelné položky z původního kapitálu (Σ)	15	-3 195
Goodwill	16	0
Nehmotný majetek jiný než goodwill	17	-3 195
Negat. oceň. rozdíl ze změn RH realiz. kapitál. nástrojů	18	0
Dodatkový kapitál (Tier 2) (Σ)	19	0
Podřízený dluh A	20	0
Pozit. oceň. rozdíl ze změn RH realiz. akcií a podíl. listů	21	0
Uhrazovací povinnost členů DZ	22	0
Odčitatelné položky od původ. a dodat.kapitálu (Tier1+Tier2)	23	0
Kapitál na krytí tržního rizika (Tier 3)	24	0

### Údaje o kapitálových požadavcích na individuálním základě

A	B	1
Kapitálové požadavky celkem	1	34 320
Kap. pož. k úvěr. riziku při STA k expozicím celkem	2	34 229
Kap. pož. při STA k expoz. vůči centr. vládám a bankám	3	0
Kap. pož. při STA k expoz. vůči reg. vládám a míst.orgánům	4	0
Kap. pož. při STA k expoz. vůči org.veřejného sektoru a ost.	5	0
Kap. pož. při STA k expoz. vůči mezinárodním rozvoj. bankám	6	0
Kap. pož. při STA k expoz. vůči mezinárodním organizacím	7	0
Kap. pož. při STA k expoz. vůči institucím	8	3 445
Kap. pož. při STA k podnikovým expoz.	9	28 476
Kap. pož. při STA k retailovým expoz.	10	0
Kap. pož. při STA k expoz. zajištěným nemovitostmi	11	0
Kap. pož. při STA k expoz. po splatnosti	12	0
Kap. pož. při STA k regulatorně vysoce rizikovým expoz.	13	0
Kap. pož. při STA k expoz. v krytých dluhopisech	14	0
Kap. pož. při STA ke krátkod.expoz.vůči inst. a podn. expoz.	15	0
Kap. pož. při STA k expoz. vůči fondům kolekt. investování	16	0
Kap. pož. při STA k ostatním expoz.	17	2 308
Kap. pož. při STA k sekuritizovaným expozicím	18	0
Kap. pož. k vypořádacímu riziku	19	0
Kap.pož. k pozičnímu, měnovému a komoditnímu riziku celkem	20	0
Kap. pož. k trž. riziku při stand. přístupu (STA) celkem	21	0
Kap. pož. při STA k úrokovému riziku	22	0
Kap. pož. při STA k akciovému riziku	23	0
Kap. pož. při STA k měnovému riziku	24	0
Kap. pož. při STA ke komoditnímu riziku	25	0
Kap. pož. k trž. riziku při přístupu založ. na vl. modelech	26	0
Kap. pož. k operačnímu riziku celkem	27	91
Kap. pož. k oper. riziku při BIA	28	91
Kap. pož. k oper. riziku při TSA	29	0
Kap. pož. k oper. riziku při ASA	30	0
Kap. pož. k riziku angažovanosti obch. portfolia	31	0
Kap. pož. k ostatním nástrojům obch. portfolia	32	0

## Kapitál a kapitálové požadavky k 30.9.2010

(v tis. Kč)

### Údaje o kapitálu na individuálním základě

A	B	1
Kapitál (Σ)	1	41 474
Původní kapitál (Tier 1) (Σ)	2	41 474
Splacené členské vklady členů DZ	3	62 601
Rezervní fondy a nerozdělený zisk (Σ)	4	-8 142
Povinné rezervní a rizikové fondy	5	0
Ostatní fondy z rozdělení zisku	6	0
Nerozdělený zisk z předchozích období	7	0
Zisk za účetní období po zdanění	8	0
Neuhrazená ztráta z předchozích období	9	-8 142
Výsledné kurzové rozdíly z konsolidace	10	0
Zisk za běžné účetní období	11	0
Ztráta za běžné účetní období	12	-10 979
Čistý zisk z kapitalizace budouc. příjmů ze sekuritizace	13	0
Zisk/ztráta z ocenění závazků v RH z titulu úvěr. rizika	14	0
Další odčitatelné položky z původního kapitálu (Σ)	15	-2 006
Goodwill	16	0
Nehmotný majetek jiný než goodwill	17	-2 006
Negat. oceň. rozdíl ze změn RH realiz. kapitál. nástrojů	18	0
Dodatkový kapitál (Tier 2) (Σ)	19	0
Podřízený dluh A	20	0
Pozit. oceň. rozdíl ze změn RH realiz. akcií a podíl. listů	21	0
Uhrazovací povinnost členů DZ	22	0
Odčitatelné položky od původ. a dodat.kapitálu (Tier1+Tier2)	23	0
Kapitál na krytí tržního rizika (Tier 3)	24	0

### Údaje o kapitálových požadavcích na individuálním základě

A	B	1
Kapitálové požadavky celkem	1	27 107
Kap. pož. k úvěr. riziku při STA k expozicím celkem	2	27 016
Kap. pož. při STA k expoz. vůči centr. vládám a bankám	3	0
Kap. pož. při STA k expoz. vůči reg. vládám a míst.orgánům	4	0
Kap. pož. při STA k expoz. vůči org.veřejného sektoru a ost.	5	0
Kap. pož. při STA k expoz. vůči mezinárodním rozvoj. bankám	6	0
Kap. pož. při STA k expoz. vůči mezinárodním organizacím	7	0
Kap. pož. při STA k expoz. vůči institucím	8	6 213
Kap. pož. při STA k podnikovým expoz.	9	18 439
Kap. pož. při STA k retailovým expoz.	10	0
Kap. pož. při STA k expoz. zajištěným nemovitostmi	11	0
Kap. pož. při STA k expoz. po splatnosti	12	0
Kap. pož. při STA k regulatorně vysoce rizikovým expoz.	13	0
Kap. pož. při STA k expoz. v krytých dluhopisech	14	0
Kap. pož. při STA ke krátkod.expoz.vůči inst. a podn. expoz.	15	0
Kap. pož. při STA k expoz. vůči fondům kolekt. investování	16	0
Kap. pož. při STA k ostatním expoz.	17	2 364
Kap. pož. při STA k sekuritizovaným expozicím	18	0
Kap. pož. k vypořádacímu riziku	19	0
Kap.pož. k pozičnímu, měnovému a komoditnímu riziku celkem	20	0
Kap. pož. k trž. riziku při stand. přístupu (STA) celkem	21	0
Kap. pož. při STA k úrokovému riziku	22	0
Kap. pož. při STA k akciovému riziku	23	0
Kap. pož. při STA k měnovému riziku	24	0
Kap. pož. při STA ke komoditnímu riziku	25	0
Kap. pož. k trž. riziku při přístupu založ. na vl. modelech	26	0
Kap. pož. k operačnímu riziku celkem	27	91
Kap. pož. k oper. riziku při BIA	28	91
Kap. pož. k oper. riziku při TSA	29	0
Kap. pož. k oper. riziku při ASA	30	0
Kap. pož. k riziku angažovanosti obch. portfolia	31	0
Kap. pož. k ostatním nástrojům obch. portfolia	32	0

## Kapitál a kapitálové požadavky k 30.6.2010

(v tis. Kč)

### Údaje o kapitálu na individuálním základě

A	B	1
Kapitál (Σ)	1	38 594
Původní kapitál (Tier 1) (Σ)	2	38 594
Splacené členské vklady členů DZ	3	56 701
Rezervní fondy a nerozdělený zisk (Σ)	4	-8 142
Povinné rezervní a rizikové fondy	5	0
Ostatní fondy z rozdělení zisku	6	0
Nerozdělený zisk z předchozích období	7	0
Zisk za účetní období po zdanění	8	0
Neuhrazená ztráta z předchozích období	9	-8 142
Výsledné kurzové rozdíly z konsolidace	10	0
Zisk za běžné účetní období	11	0
Ztráta za běžné účetní období	12	-7 700
Čistý zisk z kapitalizace budouc. příjmů ze sekuritizace	13	0
Zisk/ztráta z ocenění závazků v RH z titulu úvěr. rizika	14	0
Další odčitatelné položky z původního kapitálu (Σ)	15	-2 265
Goodwill	16	0
Nehmotný majetek jiný než goodwill	17	-2 265
Negat. oceň. rozdíl ze změn RH realiz. kapitál. nástrojů	18	0
Dodatkový kapitál (Tier 2) (Σ)	19	0
Podřízený dluh A	20	0
Pozit. oceň. rozdíl ze změn RH realiz. akcií a podíl. listů	21	0
Uhrazovací povinnost členů DZ	22	0
Odčitatelné položky od původ. a dodat.kapitálu (Tier1+Tier2)	23	0
Kapitál na krytí tržního rizika (Tier 3)	24	0

### Údaje o kapitálových požadavcích na individuálním základě

A	B	1
Kapitálové požadavky celkem	1	18 897
Kap. pož. k úvěr. riziku při STA k expozicím celkem	2	18 806
Kap. pož. při STA k expoz. vůči centr. vládám a bankám	3	0
Kap. pož. při STA k expoz. vůči reg. vládám a míst.orgánům	4	0
Kap. pož. při STA k expoz. vůči org.veřejného sektoru a ost.	5	0
Kap. pož. při STA k expoz. vůči mezinárodním rozvoj. bankám	6	0
Kap. pož. při STA k expoz. vůči mezinárodním organizacím	7	0
Kap. pož. při STA k expoz. vůči institucím	8	6 059
Kap. pož. při STA k podnikovým expoz.	9	10 432
Kap. pož. při STA k retailovým expoz.	10	0
Kap. pož. při STA k expoz. zajištěným nemovitostmi	11	0
Kap. pož. při STA k expoz. po splatnosti	12	0
Kap. pož. při STA k regulatorně vysoce rizikovým expoz.	13	0
Kap. pož. při STA k expoz. v krytých dluhopisech	14	0
Kap. pož. při STA ke krátkod.expoz.vůči inst. a podn. expoz.	15	0
Kap. pož. při STA k expoz. vůči fondům kolekt. investování	16	0
Kap. pož. při STA k ostatním expoz.	17	2 315
Kap. pož. při STA k sekuritizovaným expozicím	18	0
Kap. pož. k vypořádacímu riziku	19	0
Kap.pož. k pozičnímu, měnovému a komoditnímu riziku celkem	20	0
Kap. pož. k trž. riziku při stand. přístupu (STA) celkem	21	0
Kap. pož. při STA k úrokovému riziku	22	0
Kap. pož. při STA k akciovému riziku	23	0
Kap. pož. při STA k měnovému riziku	24	0
Kap. pož. při STA ke komoditnímu riziku	25	0
Kap. pož. k trž. riziku při přístupu založ. na vl. modelech	26	0
Kap. pož. k operačnímu riziku celkem	27	91
Kap. pož. k oper. riziku při BIA	28	91
Kap. pož. k oper. riziku při TSA	29	0
Kap. pož. k oper. riziku při ASA	30	0
Kap. pož. k riziku angažovanosti obch. portfolia	31	0
Kap. pož. k ostatním nástrojům obch. portfolia	32	0